



**SECRETARÍA  
DE FINANZAS**  
GOBIERNO DE CHIAPAS  
2024 - 2030

21121300

**COMISIÓN EJECUTIVA ESTATAL DE ATENCIÓN A VÍCTIMAS  
PARA EL ESTADO DE CHIAPAS**

# **CUENTA PÚBLICA ESTATAL**

**INFORMACIÓN FINANCIERA**

**PRIMER TRIMESTRE**

**EJERCICIO FISCAL  
2026**

**SISTEMA CONTABLE 2026**  
**ESTADO DE SITUACIÓN FINANCIERA**  
**AL 31 DE MARZO DEL 2026**  
(Cifras en Pesos)

Concepto	2026	2025	Concepto	2026	2025
<b>ACTIVO</b>			<b>PASIVO</b>		
<i>Activo Circulante</i>			<i>Pasivo Circulante</i>		
Efectivo y Equivalentes	934,306.96	0.00	Cuentas por Pagar a Corto Plazo	49,050.47	0.00
Derechos a Recibir Efectivo o Equivalentes	(25,910.00)	0.00	Documentos por Pagar a Corto Plazo	0.00	0.00
Derechos a Recibir Bienes o Servicios	0.00	0.00	Porción a Corto Plazo de la Deuda Pública a Largo Plazo	0.00	0.00
Inventarios	0.00	0.00	Títulos y Valores a Corto Plazo	0.00	0.00
Almacenes	0.00	0.00	Pasivos Diferidos a Corto Plazo	0.00	0.00
Estimación por Pérdida o Deterioro de Activos Circulantes	0.00	0.00	Fondos y Bienes de Terceros en Garantía y/o Administración a Corto Plazo	0.00	0.00
Otros Activos Circulantes	0.00	0.00	Provisiones a Corto Plazo	0.00	0.00
			Otros Pasivos a Corto Plazo	0.00	0.00
<b>Total de Activos Circulantes</b>	<b>908,396.96</b>	<b>0.00</b>	<b>Total de Pasivos Circulantes</b>	<b>49,050.47</b>	<b>0.00</b>
<i>Activo No Circulante</i>			<i>Pasivo No Circulante</i>		
Inversiones Financieras a Largo Plazo	0.00	0.00	Cuentas por Pagar a Largo Plazo	0.00	0.00
Derechos a Recibir Efectivo o Equivalentes a Largo Plazo	0.00	0.00	Documentos por Pagar a Largo Plazo	0.00	0.00
Bienes Inmuebles, Infraestructura y Construcciones en Proceso	0.00	0.00	Deuda Pública a Largo Plazo	0.00	0.00
Bienes Muebles	0.00	0.00	Pasivos Diferidos a Largo Plazo	0.00	0.00
Activos Intangibles	0.00	0.00	Fondos y Bienes de Terceros en Garantía y/o Administración a Largo Plazo	0.00	0.00
Depreciación, Deterioro y Amortización Acumulada de Bienes	0.00	0.00	Provisiones a Largo Plazo	0.00	0.00
Activos Diferidos	0.00	0.00			
Estimación por Pérdida o Deterioro de Activos no Circulantes	0.00	0.00			
Otros Activos no Circulantes	0.00	0.00			
<b>Total de Activos No Circulantes</b>	<b>0.00</b>	<b>0.00</b>	<b>Total de Pasivos No Circulantes</b>	<b>0.00</b>	<b>0.00</b>
			<b>Total del Pasivo</b>	<b>49,050.47</b>	<b>0.00</b>
			<b>HACIENDA PÚBLICA / PATRIMONIO</b>		
			<i>Hacienda Pública/Patrimonio Contribuido</i>		
			Aportaciones	0.00	0.00
			Donaciones de Capital	0.00	0.00
			Actualización de la Hacienda Pública/Patrimonio	0.00	0.00
			<i>Hacienda Pública/Patrimonio Generado</i>		
			Resultados del Ejercicio (Ahorro/Desahorro)	859,346.49	0.00
			Resultados de Ejercicios Anteriores	0.00	0.00
			Revalúos	0.00	0.00
			Reservas	0.00	0.00
			Rectificaciones de Resultados de Ejercicios Anteriores	0.00	0.00
			<i>Exceso o Insuficiencia en la Actualización de la Hacienda Pública/Patrimonio</i>		
			Resultado por Posición Monetaria	0.00	0.00
			Resultado por Tenencia de Activos no Monetarios	0.00	0.00
			<b>Total Hacienda Pública/Patrimonio</b>	<b>859,346.49</b>	<b>0.00</b>
<b>Total del Activo</b>	<b>908,396.96</b>	<b>0.00</b>	<b>Total del Pasivo y Hacienda Pública/Patrimonio</b>	<b>908,396.96</b>	<b>0.00</b>

**Mtra. Lesdy Cecilia Calvo Chacón**

Directora General

**Lcda. Cinthya Irassu Ruiz Moreno**

Delegada Administrativa

"Bajo protesta de decir verdad declaramos que los Estados Financieros y sus notas, son razonablemente correctos y son responsabilidad del emisor".

SISTEMA CONTABLE 2026  
ESTADO DE SITUACIÓN FINANCIERA  
AL 31 DE MARZO DEL 2026  
(Cifras en Pesos)

Concepto	2026	2025	Concepto	2026	2025
<b>ACTIVO</b>			<b>PASIVO</b>		
<b>Activo Circulante</b>			<b>Activo Circulante</b>		
<b>Efectivo y Equivalentes</b>	<b>934,306.96</b>	<b>0.00</b>	<b>Cuentas por Pagar a Corto Plazo</b>	<b>49,050.47</b>	<b>0.00</b>
Efectivo	0.00	0.00	Servicios Personales por Pagar a Corto Plazo	0.00	0.00
Bancos/Tesorería	0.00	0.00	Proveedores por Pagar a Corto Plazo	0.00	0.00
Bancos/Dependencias y Otros	(592,748.62)	0.00	Contratistas por Obras Públicas por Pagar a Corto Plazo	0.00	0.00
Inversiones Temporales (Hasta 3 Meses)	0.00	0.00	Participaciones y Aportaciones por Pagar a Corto Plazo	0.00	0.00
Fondos con Afectación Específica	1,527,055.58	0.00	Transferencias Otorgadas por Pagar a Corto Plazo	0.00	0.00
Depósitos de Fondos de Terceros en Garantía y/o Administración	0.00	0.00	Intereses, Comisiones y Otros Gastos de la Deuda Pública por Pagar a Corto Plazo	0.00	0.00
Otros Efectivos y Equivalentes	0.00	0.00	Retenciones y Contribuciones por Pagar a Corto Plazo	49,050.47	0.00
<b>Derechos a Recibir Efectivo o Equivalentes</b>	<b>(25,910.00)</b>	<b>0.00</b>	Devoluciones de la Ley de Ingresos por Pagar a Corto Plazo	0.00	0.00
Inversiones Financieras de Corto Plazo	0.00	0.00	Otras Cuentas por Pagar a Corto Plazo	0.00	0.00
Cuentas por Cobrar a Corto Plazo	0.00	0.00	<b>Documentos por Pagar a Corto Plazo</b>	<b>0.00</b>	<b>0.00</b>
Deudores Diversos por Cobrar a Corto Plazo	(25,910.00)	0.00	Documentos Comerciales por Pagar a Corto Plazo	0.00	0.00
Ingresos por Recuperar a Corto Plazo	0.00	0.00	Documentos con Contratistas por Obras Públicas por Pagar a Corto Plazo	0.00	0.00
Deudores por Anticipos de la Tesorería a Corto Plazo	0.00	0.00	Otros Documentos por Pagar a Corto Plazo	0.00	0.00
Préstamos Otorgados a Corto Plazo	0.00	0.00	<b>Porción a Corto Plazo de la Deuda Pública a Largo Plazo</b>	<b>0.00</b>	<b>0.00</b>
Otros Derechos a Recibir Efectivo o Equivalentes a Corto Plazo	0.00	0.00	Porción a Corto Plazo de la Deuda Pública Interna	0.00	0.00
<b>Derechos a Recibir Bienes o Servicios</b>	<b>0.00</b>	<b>0.00</b>	Porción a Corto Plazo de la Deuda Pública Externa	0.00	0.00
Anticipos a Proveedores por Adquisición de Bienes y Prestación de Servicios a Corto Plazo	0.00	0.00	Porción a Corto Plazo de Arrendamiento Financiero	0.00	0.00
Anticipo a Proveedores por Adquisición de Bienes Inmuebles y Muebles a Corto Plazo	0.00	0.00	<b>Títulos y Valores a Corto Plazo</b>	<b>0.00</b>	<b>0.00</b>
Anticipo a Proveedores por Adquisición de Bienes Intangibles a Corto Plazo	0.00	0.00	Títulos y Valores de la Deuda Pública Interna a Corto Plazo	0.00	0.00
Anticipo a Contratistas por Obras Públicas a Corto Plazo	0.00	0.00	Títulos y Valores de la Deuda Pública Externa a Corto Plazo	0.00	0.00
Otros Derechos a Recibir Bienes o Servicios a Corto Plazo	0.00	0.00	<b>Pasivos Diferidos a Corto Plazo</b>	<b>0.00</b>	<b>0.00</b>
<b>Inventarios</b>	<b>0.00</b>	<b>0.00</b>	Ingresos Cobrados por Adelantado a Corto Plazo	0.00	0.00
Inventario de Mercancías para Venta	0.00	0.00	Intereses Cobrados por Adelantado a Corto Plazo	0.00	0.00
Inventario de Mercancías Terminadas	0.00	0.00	Otros Pasivos Diferidos a Corto Plazo	0.00	0.00
Inventario de Mercancías en Proceso de Elaboración	0.00	0.00	<b>Fondos y Bienes de Terceros en Garantía y/o Administración a Corto Plazo</b>	<b>0.00</b>	<b>0.00</b>
Inventario de Materias Primas, Materiales y Suministros para Producción	0.00	0.00	Fondos en Garantía a Corto Plazo	0.00	0.00
Bienes en Tránsito	0.00	0.00	Fondos en Administración a Corto Plazo	0.00	0.00
<b>Almacenes</b>	<b>0.00</b>	<b>0.00</b>	Fondos Contingentes a Corto Plazo	0.00	0.00
Almacén de Materiales y Suministros de Consumo	0.00	0.00	Fondos de Fideicomisos, Mandatos y Contratos Análogos a Corto Plazo	0.00	0.00
<b>Estimación por Pérdida o Deterioro de Activos Circulantes</b>	<b>0.00</b>	<b>0.00</b>	Otros Fondos de Terceros en Garantía y/o Administración a Corto Plazo	0.00	0.00
Estimaciones para Cuentas Incobrables por Derechos a Recibir Efectivo o Equivalentes	0.00	0.00	Valores y Bienes en Garantía a Corto Plazo	0.00	0.00
Estimación por Deterioro de Inventarios	0.00	0.00	<b>Provisiones a Corto Plazo</b>	<b>0.00</b>	<b>0.00</b>
<b>Otros Activos Circulantes</b>	<b>0.00</b>	<b>0.00</b>	Provisión para Demandas y Juicios a Corto Plazo	0.00	0.00
Valores en Garantía	0.00	0.00	Provisión para Contingencias a Corto Plazo	0.00	0.00
Bienes en Garantía (excluye depósitos de fondos)	0.00	0.00	Otras Provisiones a Corto Plazo	0.00	0.00
Bienes Derivados de Embargos, Decomisos, Aseguramientos y Dación en Pago	0.00	0.00	<b>Otros Pasivos a Corto Plazo</b>	<b>0.00</b>	<b>0.00</b>
Adquisición con Fondos de Terceros	0.00	0.00	Ingresos por Clasificar	0.00	0.00
<b>Total de Activos Circulantes</b>	<b>908,396.96</b>	<b>0.00</b>	Recaudación por Participar	0.00	0.00
<b>Activo No Circulante</b>			Otros Pasivos Circulantes	0.00	0.00
<b>Inversiones Financieras a Largo Plazo</b>	<b>0.00</b>	<b>0.00</b>	<b>Total de Pasivos Circulantes</b>	<b>49,050.47</b>	<b>0.00</b>
Inversiones a Largo Plazo	0.00	0.00	<b>Activo No Circulante</b>		
Títulos y Valores a Largo Plazo	0.00	0.00	<b>Cuentas por Pagar a Largo Plazo</b>	<b>0.00</b>	<b>0.00</b>
Fideicomisos, Mandatos y Contratos Análogos	0.00	0.00	Proveedores por Pagar a Largo Plazo	0.00	0.00
Participaciones y Aportaciones de Capital	0.00	0.00	Contratistas por Obras Públicas por Pagar a Largo Plazo	0.00	0.00
<b>Derechos a Recibir Efectivo o Equivalentes a Largo Plazo</b>	<b>0.00</b>	<b>0.00</b>	<b>Documentos por Pagar a Largo Plazo</b>	<b>0.00</b>	<b>0.00</b>
Documentos por Cobrar a Largo Plazo	0.00	0.00	Documentos Comerciales por Pagar a Largo Plazo	0.00	0.00
Deudores Diversos a Largo Plazo	0.00	0.00	Documentos con Contratistas por Obras Públicas por Pagar a Largo Plazo	0.00	0.00
Ingresos por Recuperar a Largo Plazo	0.00	0.00	Otros Documentos por Pagar a Largo Plazo	0.00	0.00
Préstamos Otorgados a Largo Plazo	0.00	0.00	<b>Deuda Pública a Largo Plazo</b>	<b>0.00</b>	<b>0.00</b>
Otros Derechos a Recibir Efectivo o Equivalentes a Largo Plazo	0.00	0.00	Títulos y Valores de la Deuda Pública Interna a Largo Plazo	0.00	0.00
<b>Bienes Inmuebles, Infraestructura y Construcciones en Proceso</b>	<b>0.00</b>	<b>0.00</b>	Títulos y Valores de la Deuda Pública Externa a Largo Plazo	0.00	0.00
Terrenos	0.00	0.00	Préstamos de la Deuda Pública Interna por Pagar a Largo Plazo	0.00	0.00
Viviendas	0.00	0.00	Préstamos de la Deuda Pública Externa por Pagar a Largo Plazo	0.00	0.00
Edificios no Habitacionales	0.00	0.00	Arrendamiento Financiero por Pagar a Largo Plazo	0.00	0.00
Infraestructura	0.00	0.00	<b>Pasivos Diferidos a Largo Plazo</b>	<b>0.00</b>	<b>0.00</b>
Construcciones en Proceso en Bienes de Dominio Público	0.00	0.00	Créditos Diferidos a Largo Plazo	0.00	0.00
Construcciones en Proceso en Bienes Propios	0.00	0.00	Intereses Cobrados por Adelantado a Largo Plazo	0.00	0.00
Otros Bienes Inmuebles	0.00	0.00	Otros Pasivos Diferidos a Largo Plazo	0.00	0.00
<b>Bienes Muebles</b>	<b>0.00</b>	<b>0.00</b>	<b>Fondos y Bienes de Terceros en Garantía y/o Administración a Largo Plazo</b>	<b>0.00</b>	<b>0.00</b>
Mobiliario y Equipo de Administración	0.00	0.00	Fondos en Garantía a Largo Plazo	0.00	0.00
Mobiliario y Equipo Educativo y Recreativo	0.00	0.00	Fondos en Administración a Largo Plazo	0.00	0.00
Equipo e Instrumental Médico y de Laboratorio	0.00	0.00	Fondos Contingentes a Largo Plazo	0.00	0.00
Vehículos y Equipo de Transporte	0.00	0.00	Fondos de Fideicomisos, Mandatos y Contratos Análogos a Largo Plazo	0.00	0.00
Equipo de Defensa y Seguridad	0.00	0.00	Otros Fondos de Terceros en Garantía y/o Administración a Largo Plazo	0.00	0.00
Maquinaria, Otros Equipos y Herramientas	0.00	0.00	Valores y Bienes en Garantía a Largo Plazo	0.00	0.00
Colecciones, Obras de Arte y Objetos Valiosos	0.00	0.00	<b>Provisiones a Largo Plazo</b>	<b>0.00</b>	<b>0.00</b>
Activos Biológicos	0.00	0.00	Provisión para Demandas y Juicios a Largo Plazo	0.00	0.00
<b>Activos Intangibles</b>	<b>0.00</b>	<b>0.00</b>	Provisión para Pensiones a Largo Plazo	0.00	0.00
Software	0.00	0.00	Provisión para Contingencias a Largo Plazo	0.00	0.00
Patentes, Marcas y Derechos	0.00	0.00	Otras Provisiones a Largo Plazo	0.00	0.00
Concesiones y Franquicias	0.00	0.00	<b>Total de Pasivos No Circulantes</b>	<b>0.00</b>	<b>0.00</b>
Licencias	0.00	0.00	<b>Total del Pasivo</b>	<b>49,050.47</b>	<b>0.00</b>
Otros Activos Intangibles	0.00	0.00			

SISTEMA CONTABLE 2026  
ESTADO DE SITUACIÓN FINANCIERA  
AL 31 DE MARZO DEL 2026  
(Cifras en Pesos)

Página 2 de 2

Fecha: 06/04/2026

Concepto	2026	2025	Concepto	2026	2025
<b>Depreciación, Deterioro y Amortización Acumulada de Bienes</b>	<b>0.00</b>	<b>0.00</b>	<b>HACIENDA PÚBLICA / PATRIMONIO</b>		
Depreciación Acumulada de Bienes Inmuebles	0.00	0.00	Hacienda Pública/Patrimonio Contribuido	0.00	0.00
Depreciación Acumulada de Infraestructura	0.00	0.00	<b>Aportaciones</b>	<b>0.00</b>	<b>0.00</b>
Depreciación Acumulada de Bienes Muebles	0.00	0.00	Aportaciones	0.00	0.00
Deterioro Acumulado de Bienes	0.00	0.00	<b>Donaciones de Capital</b>	<b>0.00</b>	<b>0.00</b>
Amortización Acumulada de Activos Intangibles	0.00	0.00	Donaciones de Capital	0.00	0.00
<b>Activos Diferidos</b>	<b>0.00</b>	<b>0.00</b>	<b>Actualización de la Hacienda Pública/Patrimonio</b>	<b>0.00</b>	<b>0.00</b>
Estudios, Formulación y Evaluación de Proyectos	0.00	0.00	Actualización de la Hacienda Pública/Patrimonio	0.00	0.00
Derechos sobre Bienes en Régimen de Arrendamiento Financiero	0.00	0.00	<b>Hacienda Pública/Patrimonio Generado</b>	<b>859,346.49</b>	<b>0.00</b>
Gastos Pagados por Adelantado a Largo Plazo	0.00	0.00	<b>Resultados del Ejercicio (Ahorro/Desahorro)</b>	<b>859,346.49</b>	<b>0.00</b>
Anticipos a Largo Plazo	0.00	0.00	Resultados del Ejercicio (Ahorro/Desahorro)	859,346.49	0.00
Beneficios al Retiro de Empleados Pagados por Adelantado	0.00	0.00	<b>Resultados de Ejercicios Anteriores</b>	<b>0.00</b>	<b>0.00</b>
Otros Activos Diferidos	0.00	0.00	Resultados de Ejercicios Anteriores	0.00	0.00
<b>Estimación por Pérdida o Deterioro de Activos no Circulantes</b>	<b>0.00</b>	<b>0.00</b>	<b>Revalúos</b>	<b>0.00</b>	<b>0.00</b>
Estimaciones por Pérdida de Cuentas Incobrables de Documentos por Cobrar a Largo Plazo	0.00	0.00	Revalúo de Bienes Inmuebles	0.00	0.00
Estimaciones por Pérdida de Cuentas Incobrables de Deudores Diversos por Cobrar a Largo Plazo	0.00	0.00	Revalúo de Bienes Muebles	0.00	0.00
Estimaciones por Pérdida de Cuentas Incobrables de Ingresos por Cobrar a Largo Plazo	0.00	0.00	Revalúo de Bienes Intangibles	0.00	0.00
Estimaciones por Pérdida de Cuentas Incobrables de Préstamos Otorgados a Largo Plazo	0.00	0.00	Otros Revalúos	0.00	0.00
Estimaciones por Pérdida de Otras Cuentas Incobrables a Largo Plazo	0.00	0.00	<b>Reservas</b>	<b>0.00</b>	<b>0.00</b>
<b>Otros Activos no Circulantes</b>	<b>0.00</b>	<b>0.00</b>	Reservas de Patrimonio	0.00	0.00
Bienes en Concesión	0.00	0.00	Reservas Territoriales	0.00	0.00
Bienes en Arrendamiento Financiero	0.00	0.00	Reservas por Contingencias	0.00	0.00
Bienes en Comodato	0.00	0.00	<b>Rectificaciones de Resultados de Ejercicios Anteriores</b>	<b>0.00</b>	<b>0.00</b>
<b>Total de Activos No Circulantes</b>	<b>0.00</b>	<b>0.00</b>	Cambios en Políticas Contables	0.00	0.00
			Cambios por Errores Contables	0.00	0.00
<b>Total del Activo</b>	<b>908,396.96</b>	<b>0.00</b>	<b>Exceso o Insuficiencia en la Actualización de la Hacienda Pública/Patrimonio</b>	<b>0.00</b>	<b>0.00</b>
			<b>Resultado por Posición Monetaria</b>	<b>0.00</b>	<b>0.00</b>
			Resultado por Posición Monetaria	0.00	0.00
			<b>Resultado por Tenencia de Activos no Monetarios</b>	<b>0.00</b>	<b>0.00</b>
			Resultado por Tenencia de Activos No Monetarios	0.00	0.00
			<b>Total Hacienda Pública/Patrimonio</b>	<b>859,346.49</b>	<b>0.00</b>
			<b>Total del Pasivo y Hacienda Pública/Patrimonio</b>	<b>908,396.96</b>	<b>0.00</b>

Mtra. Lesdy Cecilia Calvo Chacón

Directora General

Lcda. Cinthya Irassu Ruiz Moreno

Delegada Administrativa

"Bajo protesta de decir verdad declaramos que los Estados Financieros y sus notas, son razonablemente correctos y son responsabilidad del emisor".

SISTEMA CONTABLE 2026  
ESTADO DE ACTIVIDADES  
DEL 1o. DE ENERO AL 31 DE MARZO DE 2026  
(Cifras en Pesos)

Página 1 de 1  
Fecha: 06/04/2026

Concepto	2026	2025
<b>INGRESOS Y OTROS BENEFICIOS</b>		
Ingresos de Gestión	0.00	0.00
Impuestos	0.00	0.00
Cuotas y Aportaciones de Seguridad Social	0.00	0.00
Contribuciones de Mejoras	0.00	0.00
Derechos	0.00	0.00
Productos	0.00	0.00
Aprovechamientos	0.00	0.00
Ingresos por Venta de Bienes y Prestación de Servicios	0.00	0.00
<b>Participaciones, Aportaciones, Convenios, Incentivos Derivados de la Colaboración Fiscal, Fondos Distintos de Aportaciones, Transferencias, Asignaciones, Subsidios y Subvenciones, y Pensiones y Jubilaciones</b>	<b>2,911,186.91</b>	<b>0.00</b>
Participaciones, Aportaciones, Convenios, Incentivos Derivados de la Colaboración Fiscal y Fondos Distintos de Aportaciones	0.00	0.00
Transferencias, Asignaciones, Subsidios y Subvenciones, y Pensiones y Jubilaciones	2,911,186.91	0.00
<b>Otros Ingresos y Beneficios</b>	<b>0.00</b>	<b>0.00</b>
Ingresos Financieros	0.00	0.00
Incremento por Variación de Inventarios	0.00	0.00
Disminución del Exceso de Estimaciones por Pérdida o Deterioro u Obsolescencia	0.00	0.00
Disminución del Exceso de Provisiones	0.00	0.00
Otros Ingresos y Beneficios Varios	0.00	0.00
<b>Total de Ingresos y Otros Beneficios</b>	<b>2,911,186.91</b>	<b>0.00</b>
<b>GASTOS Y OTRAS PÉRDIDAS</b>		
<b>Gastos de Funcionamiento</b>	<b>1,588,102.15</b>	<b>0.00</b>
Servicios Personales	1,305,911.84	0.00
Materiales y Suministros	49,845.34	0.00
Servicios Generales	232,344.97	0.00
<b>Transferencias, Asignaciones, Subsidios y Otras Ayudas</b>	<b>463,738.27</b>	<b>0.00</b>
Transferencias Internas y Asignaciones al Sector Público	0.00	0.00
Transferencias al Resto del Sector Público	0.00	0.00
Subsidios y Subvenciones	0.00	0.00
Ayudas Sociales	463,738.27	0.00
Pensionamientos y Jubilaciones	0.00	0.00
Transferencias a Fideicomisos, Mandatos y Contratos Análogos	0.00	0.00
Transferencias a la Seguridad Social	0.00	0.00
Donativos	0.00	0.00
Transferencias al Exterior	0.00	0.00
<b>Participaciones y Aportaciones</b>	<b>0.00</b>	<b>0.00</b>
Participaciones	0.00	0.00
Aportaciones	0.00	0.00
Convenios	0.00	0.00
<b>Intereses, Comisiones y Otros Gastos de la Deuda Pública</b>	<b>0.00</b>	<b>0.00</b>
Intereses de la Deuda Pública	0.00	0.00
Comisiones de la Deuda Pública	0.00	0.00
Gastos de la Deuda Pública	0.00	0.00
Costo por Coberturas	0.00	0.00
Apoyos Financieros	0.00	0.00
<b>Otros Gastos y Pérdidas Extraordinarias</b>	<b>0.00</b>	<b>0.00</b>
Estimaciones, Depreciaciones, Deterioros, Obsolescencia y Amortizaciones	0.00	0.00
Provisiones	0.00	0.00
Disminución de Inventarios	0.00	0.00
Otros Gastos	0.00	0.00
<b>Inversión Pública</b>	<b>0.00</b>	<b>0.00</b>
Inversión Pública no Capitalizable	0.00	0.00
<b>Total de Gastos y Otras Pérdidas</b>	<b>2,051,840.42</b>	<b>0.00</b>
<b>Resultados del Ejercicio (Ahorro/Desahorro)</b>	<b>859,346.49</b>	<b>0.00</b>

Mtra. Lesdy Cecilia Calvo Chacón

Directora General

Lcda. Cinthya Irassu Ruiz Moreno

Delegada Administrativa

“Bajo protesta de decir verdad declaramos que los Estados Financieros y sus notas, son razonablemente correctos y son responsabilidad del emisor”.

COMISIÓN EJECUTIVA ESTATAL DE ATENCIÓN A VÍCTIMAS PARA EL ESTADO DE CHIAPAS

SISTEMA CONTABLE 2026

ESTADO DE VARIACIÓN EN LA HACIENDA PÚBLICA

DEL 01 DE ENERO AL 31 DE MARZO DE 2026

(Cifras en Pesos)

Página 1 de 1

Fecha:

06/04/2026

Concepto	Hacienda Pública / Patrimonio Contribuido	Hacienda Pública / Patrimonio Generado de Ejercicios Anteriores	Hacienda Pública / Patrimonio Generado del Ejercicio	Exceso o Insuficiencia en la Actualización de la Hacienda Pública/Patrimonio	Total
Hacienda Pública / Patrimonio Contribuido Neto de 2025	0.00				0.00
Aportaciones	0.00				0.00
Donaciones de Capital	0.00				0.00
Actualización de la Hacienda Pública/Patrimonio	0.00				0.00
Hacienda Pública / Patrimonio Generado Neto de 2025		0.00	0.00		0.00
Resultados del Ejercicio (Ahorro/Desahorro)			0.00		0.00
Resultado de Ejercicios Anteriores		0.00			0.00
Revalúos		0.00			0.00
Reservas		0.00			0.00
Rectificaciones de Resultados de Ejercicios Anteriores		0.00			0.00
<b>Exceso o Insuficiencia en la Actualización de la Hacienda Pública / Patrimonio Neto de 2025</b>				0.00	0.00
Resultado por Posición Monetaria				0.00	0.00
Resultado por Tenencia de Activos no Monetarios				0.00	0.00
Hacienda Pública / Patrimonio Neto Final de 2025	0.00	0.00	0.00	0.00	0.00
<b>Cambios en la Hacienda Pública / Patrimonio Contribuido Neto de 2026</b>	0.00				0.00
Aportaciones	0.00				0.00
Donaciones de Capital	0.00				0.00
Actualización de la Hacienda Pública/Patrimonio	0.00				0.00
<b>Variaciones de la Hacienda Pública / Patrimonio Generado Neto de 2026</b>		0.00	859,346.49		859,346.49
Resultados del Ejercicio (Ahorro/Desahorro)			859,346.49		859,346.49
Resultados de Ejercicios Anteriores		0.00	0.00		0.00
Revalúos			0.00		0.00
Reservas			0.00		0.00
Rectificaciones de Resultados de Ejercicios Anteriores			0.00		0.00
<b>Cambios en el Exceso o Insuficiencia en la Actualización de la Hacienda Pública / Patrimonio Neto de 2026</b>				0.00	0.00
Resultado por Posición Monetaria				0.00	0.00
Resultado por Tenencia de Activos no Monetarios				0.00	0.00
Hacienda Pública / Patrimonio Neto Final de 2026	0.00	0.00	859,346.49	0.00	859,346.49

Mtra. Lesdy Cecilia Calvo Chacón

Directora General

Lcda. Cinthya Irassu Ruiz Moreno

Delegada Administrativa

“Bajo protesta de decir verdad declaramos que los Estados Financieros y sus notas, son razonablemente correctos y son responsabilidad del emisor”.



SISTEMA CONTABLE 2026  
ESTADO DE CAMBIOS EN LA SITUACIÓN FINANCIERA  
DEL 1o. DE ENERO AL 31 DE MARZO DE 2026  
(Cifras en Pesos)

Concepto	Origen	Aplicación
<b>ACTIVO</b>	<b>25,910.00</b>	<b>934,306.96</b>
<b>Activo Circulante</b>	<b>25,910.00</b>	<b>934,306.96</b>
Efectivo y Equivalentes	0.00	934,306.96
Derechos a Recibir Efectivo o Equivalentes	25,910.00	0.00
Derechos a Recibir Bienes o Servicios	0.00	0.00
Inventarios	0.00	0.00
Almacenes	0.00	0.00
Estimación por Pérdida o Deterioro de Activos Circulantes	0.00	0.00
Otros Activos Circulantes	0.00	0.00
<b>Activo No Circulante</b>	<b>0.00</b>	<b>0.00</b>
Inversiones Financieras a Largo Plazo	0.00	0.00
Derechos a Recibir Efectivo o Equivalentes a Largo Plazo	0.00	0.00
Bienes Inmuebles, Infraestructura y Construcciones en Proceso	0.00	0.00
Bienes Muebles	0.00	0.00
Activos Intangibles	0.00	0.00
Depreciación, Deterioro y Amortización Acumulada de Bienes	0.00	0.00
Activos Diferidos	0.00	0.00
Estimación por Pérdida o Deterioro de Activos no Circulantes	0.00	0.00
Otros Activos no Circulantes	0.00	0.00
<b>PASIVO</b>	<b>49,050.47</b>	<b>0.00</b>
<b>Pasivo Circulante</b>	<b>49,050.47</b>	<b>0.00</b>
Cuentas por Pagar a Corto Plazo	49,050.47	0.00
Documentos por Pagar a Corto Plazo	0.00	0.00
Porción a Corto Plazo de la Deuda Pública a Largo Plazo	0.00	0.00
Títulos y Valores a Corto Plazo	0.00	0.00
Pasivos Diferidos a Corto Plazo	0.00	0.00
Fondos y Bienes de Terceros en Garantía y/o Administración a Corto Plazo	0.00	0.00
Provisiones a Corto Plazo	0.00	0.00
Otros Pasivos a Corto Plazo	0.00	0.00
<b>Pasivo No Circulante</b>	<b>0.00</b>	<b>0.00</b>
Cuentas a Pagar a Largo Plazo	0.00	0.00
Documentos por Pagar a Largo Plazo	0.00	0.00
Deuda Pública a Largo Plazo	0.00	0.00
Pasivos Diferidos a Largo Plazo	0.00	0.00
Fondos y Bienes de Terceros en Garantía y/o Administración a Largo Plazo	0.00	0.00
Provisiones a Largo Plazo	0.00	0.00
<b>HACIENDA PÚBLICA/PATRIMONIO</b>	<b>859,346.49</b>	<b>0.00</b>
<b>Hacienda Pública/Patrimonio Contribuido</b>	<b>0.00</b>	<b>0.00</b>
Aportaciones	0.00	0.00
Donaciones de Capital	0.00	0.00
Actualización de la Hacienda Pública/Patrimonio	0.00	0.00
<b>Hacienda Pública/Patrimonio Generado</b>	<b>859,346.49</b>	<b>0.00</b>
Resultados del Ejercicio (Ahorro/Desahorro)	859,346.49	0.00
Resultados de Ejercicios Anteriores	0.00	0.00
Revalúos	0.00	0.00
Reservas	0.00	0.00
Rectificaciones de Resultados de Ejercicios Anteriores	0.00	0.00
<b>Exceso o Insuficiencia en la Actualización de la Hacienda Pública/Patrimonio</b>	<b>0.00</b>	<b>0.00</b>
Resultado por Posición Monetaria	0.00	0.00
Resultado por Tenencia de Activos no Monetarios	0.00	0.00

Mtra. Lesdy Cecilia Calvo Chacón

Directora General

Lcda. Cinthya Irassu Ruiz Moreno

Delegada Administrativa

“Bajo protesta de decir verdad declaramos que los Estados Financieros y sus notas, son razonablemente correctos y son responsabilidad del emisor”.

SISTEMA CONTABLE 2026  
ESTADO DE FLUJOS DE EFECTIVO  
DEL 01 DE ENERO AL 31 DE MARZO DE 2026  
(Cifras en Pesos)

Concepto	2026	2025
<b>Flujos de Efectivo de las Actividades de Operación</b>		
<b>Origen</b>	<b>2,911,186.91</b>	<b>0.00</b>
Impuestos	0.00	0.00
Cuotas y Aportaciones de Seguridad Social	0.00	0.00
Contribuciones de Mejoras	0.00	0.00
Derechos	0.00	0.00
Productos	0.00	0.00
Aprovechamientos	0.00	0.00
Ingresos por Venta de Bienes y Prestación de Servicios	0.00	0.00
Participaciones, Aportaciones, Convenios, Incentivos Derivados de la Colaboración Fiscal y Fondos Distintos de Aportaciones	0.00	0.00
Transferencias, Asignaciones, Subsidios y Subvenciones, y Pensiones y Jubilaciones	0.00	0.00
Otros Orígenes de Operación	2,911,186.91	0.00
<b>Aplicación</b>	<b>2,051,840.42</b>	<b>0.00</b>
Servicios Personales	1,305,911.84	0.00
Materiales y Suministros	49,845.34	0.00
Servicios Generales	232,344.97	0.00
Transferencias Internas y Asignaciones al Sector Público	0.00	0.00
Transferencias al Resto del Sector Público	0.00	0.00
Subsidios y Subvenciones	0.00	0.00
Ayudas Sociales	463,738.27	0.00
Pensiones y Jubilaciones	0.00	0.00
Transferencias a Fideicomisos, Mandatos y Contratos Análogos	0.00	0.00
Transferencias a la Seguridad Social	0.00	0.00
Donativos	0.00	0.00
Transferencias al Exterior	0.00	0.00
Participaciones	0.00	0.00
Aportaciones	0.00	0.00
Convenios	0.00	0.00
Otras Aplicaciones de Operación	0.00	0.00
<b>Flujos Netos de Efectivo de las Actividades de Operación</b>	<b>859,346.49</b>	<b>0.00</b>
<b>Flujos de Efectivo de las Actividades de Inversión</b>		
<b>Origen</b>	<b>25,910.00</b>	<b>0.00</b>
Bienes Inmuebles, Infraestructura y Construcciones en Proceso	0.00	0.00
Bienes Muebles	0.00	0.00
Otros Orígenes de Inversión	25,910.00	0.00
<b>Aplicación</b>	<b>0.00</b>	<b>0.00</b>
Bienes Inmuebles, Infraestructura y Construcciones en Proceso	0.00	0.00
Bienes Muebles	0.00	0.00
Otras Aplicaciones de Inversión	0.00	0.00
<b>Flujos Netos de Efectivo de las Actividades de Inversión</b>	<b>25,910.00</b>	<b>0.00</b>
<b>Flujos de Efectivo de las Actividades de Financiamiento</b>		
<b>Origen</b>	<b>49,050.47</b>	<b>0.00</b>
Endeudamiento Neto	0.00	0.00
Interno	0.00	0.00
Externo	0.00	0.00
Otros Orígenes de Financiamiento	49,050.47	0.00
<b>Aplicación</b>	<b>0.00</b>	<b>0.00</b>
Servicios de la Deuda	0.00	0.00
Interno	0.00	0.00
Externo	0.00	0.00
Otras Aplicaciones de Financiamiento	0.00	0.00
<b>Flujos Netos de Efectivo por Actividades de Financiamiento</b>	<b>49,050.47</b>	<b>0.00</b>
<b>Incremento/Disminución Neta en el Efectivo y Equivalentes al Efectivo</b>	<b>934,306.96</b>	<b>0.00</b>
<b>Efectivo y Equivalentes al Efectivo al Inicio del Ejercicio</b>	<b>0.00</b>	<b>0.00</b>
<b>Efectivo y Equivalentes al Efectivo al Final del Ejercicio</b>	<b>934,306.96</b>	<b>0.00</b>

Mtra. Lesdy Cecilia Calvo Chacón

Directora General

Lcda. Cinthya Irassu Ruiz Moreno

Delegada Administrativa

**GOBIERNO CONSTITUCIONAL DEL ESTADO DE CHIAPAS**  
**COMISIÓN EJECUTIVA ESTATAL DE ATENCIÓN A VÍCTIMAS PARA EL ESTADO DE CHIAPAS**  
**SISTEMA CONTABLE 2026**  
**ESTADO ANALITICO DEL ACTIVO**  
**DEL 01 DE ENERO AL 31 DE MARZO DEL 2026**  
(Cifras en Pesos)

Fecha: 06/04/2026  
Página 1 de 1

Concepto	Saldo Inicial	Cargos del Período	Abonos del Período	Saldo Final	Variación del Período
<b>ACTIVO</b>	<b>0.00</b>	<b>2,927,845.17</b>	<b>2,019,448.21</b>	<b>908,396.96</b>	<b>908,396.96</b>
<b>ACTIVO CIRCULANTE</b>	<b>0.00</b>	<b>2,927,845.17</b>	<b>2,019,448.21</b>	<b>908,396.96</b>	<b>908,396.96</b>
Efectivo y Equivalentes	0.00	2,927,845.17	1,993,538.21	934,306.96	934,306.96
Derechos a Recibir Efectivo o Equivalentes	0.00	0.00	25,910.00	(25,910.00)	(25,910.00)
Derechos a Recibir Bienes o Servicios	0.00	0.00	0.00	0.00	0.00
Inventarios	0.00	0.00	0.00	0.00	0.00
Almacenes	0.00	0.00	0.00	0.00	0.00
Estimación por Pérdida o Deterioro de Activos Circulantes	0.00	0.00	0.00	0.00	0.00
Otros Activos Circulantes	0.00	0.00	0.00	0.00	0.00
<b>ACTIVO NO CIRCULANTE</b>	<b>0.00</b>	<b>0.00</b>	<b>0.00</b>	<b>0.00</b>	<b>0.00</b>
Inversiones Financieras a Largo Plazo	0.00	0.00	0.00	0.00	0.00
Derechos a Recibir Efectivo o Equivalentes a Largo Plazo	0.00	0.00	0.00	0.00	0.00
Bienes Inmuebles, Infraestructura y Construcciones en Proceso	0.00	0.00	0.00	0.00	0.00
Bienes Muebles	0.00	0.00	0.00	0.00	0.00
Activos Intangibles	0.00	0.00	0.00	0.00	0.00
Depreciación, Deterioro y Amortización Acumulada de Bienes	0.00	0.00	0.00	0.00	0.00
Activos Diferidos	0.00	0.00	0.00	0.00	0.00
Estimación por Pérdida o Deterioro de Activos no Circulantes	0.00	0.00	0.00	0.00	0.00
Otros Activos no Circulantes	0.00	0.00	0.00	0.00	0.00

**Mtra. Lesdy Cecilia Calvo Chacón**

**Directora General**

**Lcda. Cinthya Irassu Ruiz Moreno**

**Delegada Administrativa**

**“Bajo protesta de decir verdad declaramos que los Estados Financieros y sus notas, son razonablemente correctos y son responsabilidad del emisor”.**

**GOBIERNO CONSTITUCIONAL DEL ESTADO DE CHIAPAS**  
**COMISIÓN EJECUTIVA ESTATAL DE ATENCIÓN A VÍCTIMAS PARA EL ESTADO DE CHIAPAS**

**SISTEMA CONTABLE 2026**  
**ESTADO ANALÍTICO DE LA DEUDA Y OTROS PASIVOS**  
**DEL 1o. DE ENERO AL 31 DE MARZO DE 2026**  
**(Cifras en Pesos)**

Página 1 de 1  
 Fecha: 06/04/2026

DENONIMACIÓN DE LAS DEUDAS	MONEDA DE CONTRATACIÓN	INSTITUCIÓN O PAIS ACREEDOR	SALDO INICIAL DEL PERÍODO	SALDO FINAL DEL PERÍODO
<b>DEUDA PÚBLICA</b>				
<b>Corto Plazo</b>				
<b>Deuda Interna</b>			<b>0.00</b>	<b>0.00</b>
Instituciones de Crédito				
BBVA MEXICO, S.A.	Moneda Nacional	México	0.00	0.00
BANOBRAS, S.N.C.	Moneda Nacional	México	0.00	0.00
BANORTE, S.A.	Moneda Nacional	México	0.00	0.00
INTERACCIONES, S.A.	Moneda Nacional	México	0.00	0.00
SANTANDER, S.A.	Moneda Nacional	México	0.00	0.00
SCOTIABANK INVERLAT, S.A.	Moneda Nacional	México	0.00	0.00
Títulos y Valores	Moneda Nacional	México	0.00	0.00
Arrendamientos Financieros	Moneda Nacional	México	0.00	0.00
<b>Deuda Externa</b>			<b>0.00</b>	<b>0.00</b>
Organismos Financieros Internacionales				
Deuda Bilateral				
Títulos y Valores				
Arrendamientos Financieros				
<b>Subtotal de Deuda Pública a Corto Plazo</b>			<b>0.00</b>	<b>0.00</b>
<b>Largo Plazo</b>				
<b>Deuda Interna</b>			<b>0.00</b>	<b>0.00</b>
Instituciones de Crédito				
BBVA MEXICO, S.A.	Moneda Nacional	México	0.00	0.00
BANOBRAS, S.N.C.	Moneda Nacional	México	0.00	0.00
BANORTE, S.A.	Moneda Nacional	México	0.00	0.00
SANTANDER, S.A.	Moneda Nacional	México	0.00	0.00
Títulos y Valores	Moneda Nacional	México	0.00	0.00
Arrendamientos Financieros	Moneda Nacional	México	0.00	0.00
<b>Deuda Externa</b>			<b>0.00</b>	<b>0.00</b>
Organismos Financieros Internacionales				
Deuda Bilateral				
Títulos y Valores				
Arrendamientos Financieros				
<b>Subtotal de Deuda Pública a Largo Plazo</b>			<b>0.00</b>	<b>0.00</b>
<b>Total de Otros Pasivos</b>	Moneda Nacional	México	<b>250,533.83</b>	<b>92,686.80</b>
<b>Total de Deuda Pública y Otros Pasivos</b>			<b>250,533.83</b>	<b>92,686.80</b>

**Mtra. Lesdy Cecilia Calvo Chacón**

**Directora General**

**Lcda. Cinthya Irassu Ruiz Moreno**

**Delegada Administrativa**

"Bajo protesta de decir verdad declaramos que los Estados Financieros y sus notas, son razonablemente correctos y son responsabilidad del emisor".

GOBIERNO CONSTITUCIONAL DEL ESTADO DE CHIAPAS  
COMISIÓN EJECUTIVA ESTATAL DE ATENCIÓN A VÍCTIMAS PARA EL ESTADO  
DE CHIAPAS  
SISTEMA CONTABLE 2026

INFORME SOBRE PASIVOS CONTINGENTES  
DEL 1o. DE ENERO AL 31 DE MARZO DE 2026

Página 1 de 1

Fecha: 06/04/2026

De conformidad a las Principales Reglas de Registro y Valoración del Patrimonio (Elementos Generales), emitidas por el Consejo Nacional de Armonización Contable, publicadas en el capítulo reformado en el Diario Oficial de la Federación el 06 de octubre del 2014, y última reforma del 23 de diciembre de 2020, los Pasivos Contingentes consideran:

- a) Una obligación posible, surgida a raíz de sucesos pasados, cuya existencia ha de ser confirmada sólo por la ocurrencia, o en su caso, por la no ocurrencia, de uno o más eventos inciertos en el futuro, que no están enteramente bajo el control del organismo público.
- b) Una obligación presente, surgida a raíz de sucesos pasados, que no se ha reconocido contablemente porque: no es probable que la entidad tenga que satisfacerla, desprendiéndose de recursos que incorporen beneficios económicos; o bien el importe de la obligación no pueda ser medido con la suficiente fiabilidad.

Al respecto, se informa que éste Organismo Público a esta fecha **NO cuenta con Pasivos Contingentes** significativos pendientes de pago, ya que estos se reconocen y se liquidan en el transcurso del ejercicio, en la vigencia del presupuesto.

## NOTAS A LOS ESTADOS FINANCIEROS

### Introducción

Atendiendo a lo establecido por el artículo 17 de la Ley General de Contabilidad Gubernamental, cada ente público es responsable de su contabilidad, de la operación del sistema y en consecuencia de la información que proporciona para la integración de la Cuenta Pública.

De conformidad al artículo 46, fracción I, inciso g), 47, 48 y 49 de la Ley General de Contabilidad Gubernamental, así como, a la normatividad emitida por el Consejo Nacional de Armonización Contable, a continuación, se presentan las notas a los estados financieros de la **Comisión Ejecutiva Estatal de Atención a Víctimas para el Estado de Chiapas**, correspondiente al 31 de diciembre de 2025, con los siguientes apartados:

- **Notas de Gestión Administrativa,**
- **Notas de Desglose, y**
- **Notas de Memoria (Cuentas de Orden).**

## NOTAS DE GESTIÓN ADMINISTRATIVA

### 1. Autorización e Historia

#### a) *Fecha de Creación del Ente Público*

La **Comisión Ejecutiva Estatal de Atención a Víctimas para el Estado de Chiapas**; fue creado el 31 de diciembre del 2018, mediante decreto número 033, publicado en el periódico oficial número 006, Tomo III, 2ª. Sección y de reforma al Decreto Publicado en el Periódico Oficial No. 148 de Fecha 20 de enero del 2021.

A partir del 22 de enero del 2020 entra en funciones en nuestro Estado y mediante dictamen número SH/CGGRH/005/2020, la Secretaria de Finanzas autoriza la estructura orgánica y creación de plaza de la Comisión Ejecutiva Estatal de Atención a Víctimas para el Estado de Chiapas.

El 15 de junio del 2020; mediante dictamen número SH/CGRH/DEO/1442020, se autoriza la adecuación de estructura orgánica y creación de 06 plazas de personas de confianza de la Comisión Ejecutiva Estatal de Atención a Víctimas para el Estado de Chiapas, con el objeto de fortalecer la operatividad de la citada comisión en el cumplimiento al decreto 033, publicado en el periódico oficial número 006, Tomo III, 2ª. Sección.

A partir del 01 de enero del 2022, mediante dictamen número SH/CGRH/0024/2022, en el mes de enero del 2022, se autoriza adecuación a la estructura orgánica, contemplando la creación de un nuevo órgano administrativo y la crearon de 03 nuevas plazas de confianza, con el objeto de fortalecer la operatividad de la Comisión Ejecutiva Estatal de Atención a Víctimas para el Estado de Chiapas y en cumplimiento a lo establecido en el artículo 28, 35, 36 de la Ley de Víctimas para el Estado de Chiapas, publicado el 20 de mayo del 2015; 93 de la Ley General de Víctimas y Decreto 33 publicado en el periódico oficial No. 006, 2ª. Sección Tomo III, de fecha 31 de diciembre del 2018.

### ***b) Principales Cambios en su Estructura***

Con la creación de la **Comisión Ejecutiva Estatal de Atención a Víctimas para el Estado de Chiapas**, se encuentra publicado el reglamento interior de dicha comisión; el cual muestra la estructura organizacional y las competencias de cada una de sus áreas administrativas.

## **2. Panorama Económico y Financiero**

La situación económica y financiera de la **Comisión Ejecutiva Estatal de Atención a Víctimas para el Estado de Chiapas** fue aceptable durante el ejercicio; debido a que fueron tomados en cuenta todos los lineamientos y normas emitidos por el Consejo Nacional de Armonización Contable (CONAC), y los recursos ministrados por la Secretaría de Finanzas fueron presupuestados y erogados de manera adecuada.

## **3. Organización y Objeto Social**

### ***a) Objeto Social***

La **Comisión Ejecutiva Estatal de Atención a Víctimas para el Estado de Chiapas**, tendrá como objeto coordinar los instrumentos, políticas, servicios y acciones para garantizar los derechos en materia de atención y reparación a víctimas del delito y e violaciones a los derechos humanos, en términos de la Ley General de Víctimas, Ley de Víctimas para el Estado de Chiapas, y además normatividad que le resulte aplicable.

### ***b) Principal Actividad***

- Ejecutar y dar seguimiento a los acuerdos y resoluciones adoptados por el Sistema Nacional de Víctimas y el Sistema Estatal de Atención a Víctimas.
- Proponer y ejecutar a nivel estatal las políticas públicas de prevención de delitos y violaciones de derechos humanos, así como de atención, asistencia, protección, acceso a la justicia, a la verdad y reparación integral a víctimas u ofendidos de acuerdo con los principios establecidos en la ley.
- Elaborar anualmente el Plan de Atención y Reparación Integral a Víctimas con el objeto de crear, reorientar, dirigir, planear, coordinar, ejecutar y supervisar las políticas públicas en materia de atención a víctimas y proponerlo para su aprobación al Sistema Nacional.
- Coordinar a las instituciones competentes para la atención de Víctimas en la entidad federativa y los Municipios en conjunto, con el Sistema Estatal de Atención de Víctimas, de acuerdo con los principios establecidos en la Ley General de Víctimas, así como los de coordinación, concurrencia y subsidiariedad.
- Rendir un informe anual ante los Sistemas Nacional y Estatal de Atención a Víctimas previsto en la Ley General de Víctimas.
- Administrar y vigilar el adecuado ejercicio del Fondo a que se refiere la Ley, y emitir las recomendaciones pertinentes a fin de garantizar su óptimo y eficaz funcionamiento, con base en los principios de publicidad, transparencia y rendición de cuentas.

GOBIERNO CONSTITUCIONAL DEL ESTADO DE CHIAPAS  
COMISIÓN EJECUTIVA ESTATAL DE ATENCIÓN A VÍCTIMAS PARA  
EL ESTADO DE CHIAPAS  
NOTAS A LOS ESTADOS FINANCIEROS  
DEL 1 DE ENERO AL 31 DE DICIEMBRE DE 2025  
(Cifras en Pesos)

Página 3 de 19

Fecha: 03/03/2026

- Solicitar al órgano competente se apliquen las medidas disciplinarias y sanciones correspondientes, a los funcionarios que incumplan con lo dispuesto en la Ley.
- Nombrar, de entre las propuestas que le presente quien sea titular de la Coordinación Ejecutiva, a los titulares de Fondo, Asesoría Jurídica y del Registro Estatal, y demás responsables de los órganos que establezcan su estructura orgánica.
- Proponer al Titular del Poder Ejecutivo el proyecto de Reglamento de la Ley de Víctimas para el Estado de Chiapas, y demás normatividad que resulte necesaria, así como las reformas y adiciones correspondientes.
- Promover la coordinación interinstitucional de las dependencias, instituciones y órganos estatales, municipales, así como generar vínculos con las federales por medio de la Comisión Ejecutiva Estatal.
- Diseñar e implementar una plataforma informática que permita integrar, desarrollar y consolidar la información sobre las víctimas a nivel estatal a fin de orientar políticas, programas, planes y demás acciones a favor de las víctimas para la prevención del delito y de violaciones a los derechos humanos, ayuda, atención, asistencia, protección, acceso a la verdad, justicia y reparación integral con el fin de llevar a cabo el monitoreo, seguimiento y evaluación del cumplimiento de las políticas, acciones y responsabilidades establecidas en esta Ley.
- Analizar y generar, en casos de graves violaciones a derechos humanos o delitos graves cometidos contra acceso a justicia, a la verdad y reparación integral.
- Realizar un diagnóstico estatal que permita evaluar las problemáticas concretas que enfrentan las víctimas en términos de prevención del delito o de violaciones a los derechos humanos, atención, asistencia, acceso o justicia, a la verdad y reparación integral.
- Promover, proteger, respetar y garantizar la labor de las organizaciones de la sociedad civil y personas defensoras de derechos humanos que atienden víctimas y colectivos de víctimas en la entidad federativa, priorizando aquellas que se encuentren en lugares donde las condiciones de acceso a la ayuda, asistencia, atención y reparación integral es difícil debido a las condiciones precarias de desarrollo y marginación.
- Recibir y evaluar los informes rendidos por los titulares del Fondo, del Registro y de la Asesoría Jurídica, y emitir las recomendaciones pertinentes en fin de garantizar un óptimo y eficaz funcionamiento, siguiendo los principios de publicidad y transparencia.
- Implementar los mecanismos de control, con la participación de la sociedad civil, que permita supervisar y evaluar las acciones, programas, planes y políticas públicas, en materia de víctimas.
- Constituir y coordinar los Comités Especiales de Atención a Víctimas de delitos o violaciones de Derechos Humanos previstos en la Ley.
- Las demás que se deriven de las leyes, este decreto y además normativa contable.

### ***c) Ejercicio Fiscal***

Ejercicio 2025

### ***d) Régimen Jurídico***

La **Comisión Ejecutiva Estatal de Atención a Víctimas para el Estado de Chiapas**, está registrada ante el Servicio de Administración Tributaria como persona moral con fines no lucrativos, cuya actividad económica es la administración pública estatal en general, y sus obligaciones son las siguientes:

- Presentar declaración y pago provisional o definitivo del Impuesto sobre la Renta (ISR), sobre sueldos y salarios.

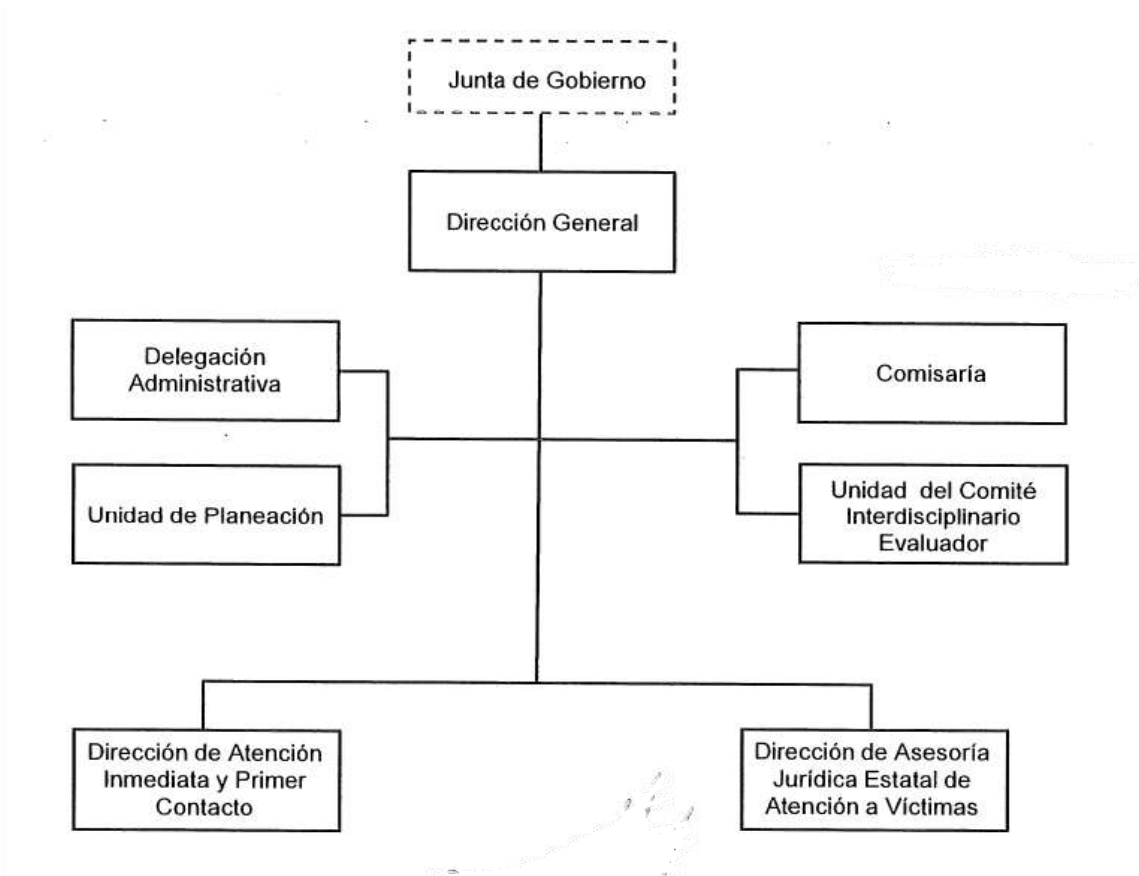
- Presentar la declaración donde se informe sobre las retenciones de los trabajadores que recibieron sueldos y salarios, y trabajadores asimilados a salarios.
- Presentar declaración informativa anual de subsidio al empleo.

### e) Consideraciones Fiscales del Ente

La **Comisión Ejecutiva Estatal de Atención a Víctimas para el Estado de Chiapas**, se ubica dentro de las personas morales a que se refiere el artículo 95 y 102 de la Ley del Impuesto sobre la Renta (LISR), pero tiene otras obligaciones como:

- Pagos provisionales o definitivos de retenciones de ISSS.
- Aportaciones patronales al IMSS.
- 2 % del Impuesto Sobre Nóminas.
- 6% del Impuesto de Contribución Adicional para el Desarrollo Económico y Social, en la Entidad.

### f) Estructura Organizacional Básica



**g) Fideicomisos de los cuales es Fideicomitente o Fideicomisario, y Contratos Análogos, incluyendo Mandatos de los cuales es parte**

(No Aplica)

#### **4. Bases de Preparación de los Estados Financieros**

Para llevar a cabo la preparación de los Estados Financieros del presente ejercicio se consideró lo siguiente:

**a) Si se ha observado la normatividad emitida por el CONAC y las disposiciones legales aplicables.**

Se ha observado las disposiciones legales de la Normatividad emitida por el CONAC y la Ley General de Contabilidad Gubernamental (LGCG), siendo congruente con la armonización contable en la emisión de los estados financieros.

**b) La normatividad aplicada para el reconocimiento, valuación y revelación de los diferentes rubros de la información financiera, así como las bases de medición utilizadas para la elaboración de los estados financieros; por ejemplo: costo histórico, valor de realización, valor razonable, valor de recuperación o cualquier otro método empleado y los criterios de aplicación de los mismos.**

Todas las cuentas que afectan económicamente a la **Comisión Ejecutiva Estatal de Atención a Víctimas para el Estado de Chiapas**, están cuantificadas en términos monetarios y se registran al costo histórico. El costo histórico de las operaciones corresponde al monto erogado para su adquisición conforme a la documentación contable original justificativa y comprobatoria

**c) Postulados Básicos de Contabilidad Gubernamental (PBCG).**

Las bases de preparación de los estados financieros de la **Comisión Ejecutiva Estatal de Atención a Víctimas para el Estado de Chiapas**, aplican los postulados básicos siguientes:

- |                                          |                                               |
|------------------------------------------|-----------------------------------------------|
| 1. Sustancia Económica                   | 7. Consolidación de la Información Financiera |
| 2. Entes Públicos                        | 8. Devengo Contable                           |
| 3. Existencia Permanente                 | 9. Valuación                                  |
| 4. Revelación Suficiente                 | 10. Dualidad Económica                        |
| 5. Importancia Relativa                  | 11. Consistencia                              |
| 6. Registro e Integración Presupuestaria |                                               |

**d) Normatividad supletoria. En caso de emplear varios grupos de normatividades (normatividades supletorias), deberá realizar la justificación razonable correspondiente, su alineación con los PBCG y a las características cualitativas asociadas descritas en el Marco Conceptual de Contabilidad Gubernamental (MCCG) y sus modificaciones.**

(No Aplica)

*e) Para las Entidades que por primera vez estén implementando la base devengado de acuerdo a la Ley de Contabilidad; deberán revelar las nuevas políticas de reconocimiento, su plan de implementación, revelar los cambios en las políticas, la clasificación y medición de las mismas, así como su impacto en la información financiera, y presentar los últimos estados financieros con la normatividad anteriormente utilizada con las nuevas políticas para fines de comparación en la transición a la base de devengado.*

(No Aplica)

## 5. Políticas de Contabilidad Significativas

(No Aplica)

## 6. Posición en Moneda Extranjera y Protección por Riesgo Cambiario

(No Aplica)

## 7. Reporte Analítico del Activo

En las reglas específicas del Registro y Valoración del Patrimonio emitidas por el Consejo Nacional de Armonización Contable, se definió como vida útil de un activo, al periodo durante el que se espera utilizar el activo, además, se menciona que se considerará que un activo tiene una vida útil indefinida cuando, sobre la base de un análisis de todos los factores relevantes, no exista un límite previsible al periodo a lo largo del cual se espera que el activo genere rendimientos económicos o potencial de servicio, o a la utilización en la producción de bienes y servicios públicos.

Las principales variaciones que presenta el activo del 1 de enero al 31 de diciembre de 2025, se integra de la siguiente manera:

- a) La variación negativa por \$ (330,797.16) del rubro efectivo y equivalentes se debe a los depósitos recibidos por parte de la Tesorería Única de la Secretaría de Finanzas, para realizar los diversos pagos mediante órdenes de pago de Gasto Institucional para cubrir los diversos compromisos adquiridos para la operatividad de la **Comisión Ejecutiva Estatal de Atención a Víctimas para el Estado de Chiapas**, Mismos que serán regularizados en el siguiente ejercicio

## 8. Fideicomisos, Mandatos y Análogos

La **Comisión Ejecutiva Estatal de Atención a Víctimas para el Estado de Chiapas** no tiene Fideicomisos bajo su responsabilidad o donde se haya hecho aportación de recursos alguna.

## 9. Reporte de la Recaudación

(No Aplica)

## 10. Información sobre la Deuda y el Reporte Analítico de la Deuda

(No Aplica)

## **11. Calificaciones Otorgadas**

(No Aplica)

## **12. Proceso de Mejora**

### ***a) Principales Políticas de Control Interno***

Manual de Procedimientos: Nos indica los procedimientos que debemos seguir de forma ordenada en el desarrollo de las actividades; evitando duplicidad de esfuerzos.

Ley General de Contabilidad Gubernamental (LGCG): Nos establece los criterios generales que rigen la contabilidad gubernamental y la emisión de información financiera, incluyendo la presupuestaria y programática en forma razonable y transparente.

Normatividad Contable: Tiene por objeto efectuar el registro contable de los recursos públicos y la preparación de informes financieros de forma armonizada, que dan transparencia para la interpretación, evaluación, fiscalización y entrega de informes; regulando las operaciones contables.

Normas Presupuestarias: Nos indica cómo se ejecuta el gasto público, administrándolo con eficiencia, eficacia, economía, transparencia y honradez, para rendir cuentas de los recursos públicos, así mismo contribuir a fortalecer la armonización presupuestaria y contable.

### ***b) Medidas de Desempeño Financiero, Metas y Alcance***

A través del proceso de armonización contable, se da un cambio trascendental para atender en tiempo y forma el nuevo esquema de la contabilidad gubernamental, logrando resultados en materia de información financiera, transparencia y rendición de cuentas, así como, mantener la liquidez y solvencia económica.

## **13. Información por Segmentos**

(No Aplica)

## **14. Eventos Posteriores al Cierre**

(No Aplica)

## **15. Partes Relacionadas**

“No existen partes relacionadas que pudieran ejercer influencia significativa sobre la toma de decisiones financieras y operativas”

## 16. Responsabilidad sobre la Presentación Razonable de la Información Contable

“Bajo protesta de decir verdad declaramos que los Estados Financieros y sus Notas, son razonablemente correctos y son responsabilidad del emisor”.

### NOTAS DE DESGLOSE

#### NOTAS AL ESTADO DE ACTIVIDADES

El Estado de Actividades refleja el resultado entre el saldo total de los ingresos captados y el saldo total de los gastos incurridos por la **Comisión Ejecutiva Estatal de Atención a Víctimas para el Estado de Chiapas**, cuya diferencia positiva o negativa determina el ahorro o desahorro del 1 de enero al 31 de diciembre de 2025, sin considerar la inversión física en Bienes Muebles e Inmuebles, Infraestructura y Construcciones en Proceso. De esta forma el resultado durante este periodo refleja un desahorro por \$ (154,634.83).

#### Ingresos y Otros Beneficios

#### **Participaciones, Aportaciones, Convenios, Incentivos Derivados de la Colaboración Fiscal, Fondos Distintos de Aportaciones, Transferencias, Asignaciones, Subsidio y Subvenciones, y Pensiones y Jubilaciones.**

Al 31 de diciembre de 2025, el 15% o más de este rubro están integrados por recursos presupuestales radicados a través de transferencias de la Secretaria de Finanzas realiza con base al presupuesto autorizado, para llevar a cabo las actividades de la **Comisión Ejecutiva Estatal de Atención a Víctimas para el Estado de Chiapas**.

#### **PARTICIPACIONES, APORTACIONES, CONVENIOS, INCENTIVOS DERIVADOS DE LA COLABORACION FISCAL, FONDO DISTINTOS DE APORTACIONES, TRANSFERENCIAS, ASIGNACIONES, SUBSIDIOS Y SUBVENCIONES, Y PENSIONES Y JUBILADOS.**

Cifras en Pesos)

CONCEPTO	NATURALEZA	2025	2024
Transferencias, Asignaciones, Subsidios y Subvenciones, y Pensiones y Jubilados	Acreedora	\$ 14,986,188.26	\$ 18,876,715.46
<b>SUMAS</b>		<b>\$ 14,986,188.26</b>	<b>\$ 18,876,715.46</b>

#### **Otros Ingresos y Beneficios**

El rubro de Otros Ingresos y Beneficios, corresponden a ingresos obtenidos al 31 de diciembre de 2025. A continuación se explica aquella que en lo individual representan el 15% o más del total de las mismas, integrado por Otros Ingresos y Beneficios Varios con un importe de: \$ 2.45; por concepto de apertura de cuentas bancarias productivas creadas por la **Comisión Ejecutiva Estatal de Atención a Víctimas para el Estado de Chiapas** para el desempeño de sus funciones, además se integra por saldos a favor que se han obtenido por redondeo al momento de generar los formatos del SAT por el pago de ISR sobre Sueldos y Salarios en el periodo que se informa.

**GOBIERNO CONSTITUCIONAL DEL ESTADO DE CHIAPAS**  
**COMISIÓN EJECUTIVA ESTATAL DE ATENCIÓN A VÍCTIMAS PARA EL ESTADO DE CHIAPAS**  
**NOTAS A LOS ESTADOS FINANCIEROS**  
**DEL 1 DE ENERO AL 31 DE DICIEMBRE DE 2025**  
**(Cifras en Pesos)**

**OTROS INGRESOS Y BENEFICIOS**

(Cifras en Pesos)

CONCEPTO	NATURALEZA	2025	2024
Otros Ingresos y Beneficios Varios	Acreeedora	\$ 2.45	\$ 20.09
<b>SUMAS</b>		<b>\$ 2.45</b>	<b>\$ 20.09</b>

**Gastos y Otras Pérdidas**

**Gastos de Funcionamiento**

Los gastos de funcionamiento lo integran todas las erogaciones realizadas en la operatividad al 31 de diciembre de 2025, principalmente en los capítulos 1000 Servicios Personales, 2000 Materiales y Suministros, y 3000 Servicios Generales.

Del total de los Gastos de Funcionamiento, se explican aquellas que en lo individual representan el 15 % o más, de la totalidad de las mismas, el cual se integra de la siguiente manera: el importe de \$ 6,659,712.03 correspondiente a pagos de sueldos y salarios del personal que labora en la **Comisión Ejecutiva Estatal de Atención a Víctimas para el Estado de Chiapas**, así como, el importe de \$ 976,405.69 se integra por los pagos realizados por concepto de: Servicios generales, como arrendamiento de inmueble de este ente, renta de equipo de fotocopiado al igual que el pago de viáticos, entre otros, correspondiente al 31 de diciembre de 2025, como también en el rubro de materiales y suministros por la cantidad de \$ 352,542.50.

**GASTOS DE FUNCIONAMIENTO**

(Cifras en Pesos)

CONCEPTO	2025	2024
Servicios Personales	\$ 6,659,712.03	\$ 7,776,362.32
Materiales y Suministros	352,542.50	539,537.07
Servicios Generales	976,405.69	1,013,017.69
<b>SUMAS</b>		<b>\$ 9,328,917.08</b>

**Transferencias, Asignaciones, Subsidios y Otras Ayudas**

Las Transferencias, Asignaciones, Subsidios y Otras Ayudas, que en lo individual representan el 15 % o más del total del rubro, lo integran todas las erogaciones realizadas en la operatividad al 31 de diciembre de 2025, principalmente por el importe de \$ 6,867,473.61, por concepto de ayudas sociales a personas, este último enfocado a la reparación de daños a víctimas (Hombres y Mujeres) en la modalidad de compensación económica los cuales han sido violentados a sus Derechos Humanos.

**GOBIERNO CONSTITUCIONAL DEL ESTADO DE CHIAPAS**  
**COMISIÓN EJECUTIVA ESTATAL DE ATENCIÓN A VÍCTIMAS PARA EL ESTADO DE CHIAPAS**  
**NOTAS A LOS ESTADOS FINANCIEROS**  
**DEL 1 DE ENERO AL 31 DE DICIEMBRE DE 2025**  
**(Cifras en Pesos)**

**TRANSFERENCIAS, ASIGNACIONES, SUBSIDIOS Y OTRAS AYUDAS**

(Cifras en Pesos)

CONCEPTO	2025	2024
Subsidios y Subvenciones	\$ 164,017.77	\$ 160,997.13
Ayudas Sociales	6,703,455.84	8,843,211.39
<b>SUMAS</b>	<b>\$ 6,867,473.61</b>	<b>\$ 9,004,208.52</b>

**Otros Gastos y Pérdidas Extraordinarias**

Dentro de este rubro se explican aquellas que en lo individual representan el 15 % o más, de la totalidad de las mismas, el cual se integra de la siguiente manera: con un importe de \$ 284,691.95, correspondientes a \$ 266,848.04 por concepto a la depreciación de bienes muebles y \$ 17,843.67 por los redondeos por concepto de pagos de impuestos ante la plataforma del SAT, así como del registro de aquellos bienes enajenables e inventariables cuyo costo unitario de adquisición no sobrepasa 70 veces el valor diario de la Unidad de Medida y Actualización (UMA) al 31 de diciembre de 2025.

**OTROS GASTOS Y PÉRDIDAS EXTRAORDINARIAS**

(Cifras en Pesos)

CONCEPTO	2025	2024
Estimaciones, Depreciaciones, Deterioros, Obsolescencia y Amortizaciones	\$ 266,848.04	\$ 378,270.85
Otros Gastos	17,843.67	13,499.72
<b>SUMAS</b>	<b>\$ 284,691.71</b>	<b>\$ 391,770.57</b>

**NOTAS AL ESTADO DE SITUACIÓN FINANCIERA**

El Estado de Situación Financiera muestra la posición financiera de la **Comisión Ejecutiva Estatal de Atención a Víctimas para el Estado de Chiapas**, valuados y elaborados de acuerdo con los Postulados Básicos de Contabilidad Gubernamental, Normas y Metodología para la Emisión de Información Financiera y Estructura de los Estados Financieros del Ente Público y Características de sus Notas, emitidos por el Consejo Nacional de Armonización Contable (CONAC), el cual refleja los bienes y derechos que se clasifican en rubros de acuerdo a su disponibilidad de liquidez al igual que sus obligaciones o compromisos, agrupándolas con relación a su exigibilidad.

**ACTIVO**

El activo se compone de los fondos, valores, derechos y bienes cuantificados en términos monetarios, los cuales dispone la **Comisión Ejecutiva Estatal de Atención a Víctimas para el Estado de Chiapas**, para la operatividad y la prestación de servicios públicos, éste se integra como sigue:

## Circulante

### *Efectivo y Equivalentes*

El rubro de efectivo y equivalentes al 31 de diciembre de 2025, asciende a \$ 464,433.60 el cual representa el 100% del total de activo circulante, se integra por la disponibilidad financiera para cubrir los compromisos de pagos a proveedores, impuestos y otras contribuciones.

**EFFECTIVO Y EQUIVALENTES**  
(Cifras en Pesos)

CONCEPTO	2025	2024
Bancos/Dependencias y Otros	\$ 6,397.08	\$ 371,238.60
Fondos con Afectación Específica	458,036.52	423,992.16
<b>SUMAS</b>	<b>\$ 464,433.60</b>	<b>\$ 795,230.76</b>
<b>FONDOS CON AFECTACIÓN ESPECÍFICA</b>		
	2025	2024
Ingresos Estatales	\$ 458,036.52	\$ 423,992.16
<b>SUMAS</b>	<b>\$ 458,036.52</b>	<b>\$ 423,992.16</b>

## No Circulante

### *Bienes Muebles*

Este rubro representa los bienes muebles que son propiedad de la **Comisión Ejecutiva Estatal de Atención a Víctimas para el Estado de Chiapas**, como son: Mobiliario y Equipo de Administración, Mobiliario y Equipo Educativo y Recreativo, así como; Vehículos y Equipo de Transporte, que aún se encuentran en buenas condiciones y que son básicos para la operatividad del mismo; los cuales fueron adquiridos con recursos presupuestales de ejercicios anteriores.

Al 31 de diciembre de 2025, este rubro asciende a \$ 902,004.94, que representa el 351.1% mayor del activo no circulante

CONCEPTO	2025	2024
Mobiliario y Equipo de Administración	\$ 326,047.94	\$ 282,401.79
Mobiliario y Equipo Educativo y Recreativo	13,224.00	13,224.00
Vehículos y Equipo de Transporte	562,733.00	562,733.00
<b>SUMAS</b>	<b>\$ 902,004.94</b>	<b>\$ 858,358.79</b>

## Depreciación, Deterioro y Amortización Acumulada de Bienes

Este rubro representa la depreciación aplicada a los bienes tangibles que son propiedad de la **Comisión Ejecutiva Estatal de Atención a Víctimas para el Estado de Chiapas**, utilizando el procedimiento establecido por el Consejo Nacional de Armonización Contable (CONAC), aplicados en el ejercicio 2025.

Al periodo que se informa, este rubro presenta una cifra negativa de \$ 645,118.89, el cual refleja una disminución del 251.1 % del activo no circulante.

### DEPRECIACIÓN, DETERIORO Y AMORTIZACIÓN ACUMULADA DE BIENES

(Cifras en Pesos)

CONCEPTO	2025	2024
Depreciación Acumulada de Bienes Muebles	\$ (645,118.89)	\$ (378,270.85)
<b>SUMAS</b>	<b>\$ (645,118.89)</b>	<b>\$ (378,270.85)</b>

DEPRECIACIÓN ACUMULADA DE BIENES MUEBLES	MONTO DEL BIEN	DEPRECIACIÓN DEL EJERCICIO	DEPRECIACION ACUMULADA	TASA APLICADA
Mobiliario y Equipo de Administración	\$ 326,047.94	\$ 0.00	\$ (86,177.65)	20 y 33.3%
Mobiliario y Equipo Educacional y Recreativo	13,224.00	0.00	(13,224.00)	20 y 33.3%
Vehículos y Equipo de Transporte	562,733.00	0.00	(278,869.20)	20 %
<b>SUMAS</b>	<b>\$ 902,004.94</b>	<b>\$ 0.00</b>	<b>\$ (378,270.85)</b>	

## PASIVO

Es el conjunto de cuentas que permite el registro de las obligaciones contraídas por la **Comisión Ejecutiva Estatal de Atención a Víctimas para el Estado de Chiapas**, para el desarrollo de sus funciones y la prestación de los servicios públicos. Al 31 de diciembre de 2025, los estados financieros reflejan principalmente pasivo circulante o corto plazo, es decir, aquellas obligaciones en que la exigibilidad de pago es menor a un año,

### Circulante

#### Cuentas por Pagar a Corto Plazo

Al 31 de diciembre de 2025, este rubro asciende a \$ 238,143.21, el cual representa el 100 % del total del pasivo circulante, se integra principalmente por prestaciones salariales como: Sueldos, así como las aportaciones patronales al IMSS. Así mismo, por los compromisos contraídos por la adquisición de otras deudas comerciales, las cuales se encuentran pendientes de pago, también se incluye los recursos por transferencias otorgadas por concepto de ayudas sociales a personas

**GOBIERNO CONSTITUCIONAL DEL ESTADO DE CHIAPAS**  
**COMISIÓN EJECUTIVA ESTATAL DE ATENCIÓN A VÍCTIMAS PARA EL ESTADO DE CHIAPAS**  
**NOTAS A LOS ESTADOS FINANCIEROS**  
**DEL 1 DE ENERO AL 31 DE DICIEMBRE DE 2025**  
**(Cifras en Pesos)**

**CUENTAS POR PAGAR A CORTO PLAZO**

( Cifras en Pesos )

CONCEPTO	VENCIMIENTO (DÍAS)	2025	2024
Servicios Personales por Pagar a Corto Plazo	< 365	\$ 91,231.49	\$ 58,093.46
Proveedores por Pagar a Corto Plazo	< 365	2,293.30	2,139.54
Retenciones y Contribuciones por Pagar a Corto Plazo	< 365	144,618.42	119,133.97
Otras Cuentas por Pagar a Corto Plazo	< 365	0.00	1,426.46
<b>SUMAS</b>		<b>\$ 238,143.21</b>	<b>\$ 180,793.43</b>

**NOTAS AL ESTADO DE VARIACIÓN EN LA HACIENDA PÚBLICA**

La Hacienda Pública representa el importe de los bienes y derechos que son propiedad de la **Comisión Ejecutiva Estatal de Atención a Víctimas para el Estado de Chiapas**, dicho importe es modificado principalmente por el resultado negativo obtenido al 31 de diciembre de 2025, el cual asciende a \$ (154,634.83).

El Estado de Variación en la Hacienda Pública muestra las modificaciones o cambios realizados en la Hacienda Pública, dichas variaciones representan la disponibilidad para la continuidad de la operatividad de la Comisión; de la misma manera, es afectado por el resultado derivado del registro de operaciones de ejercicios anteriores por reintegros y pérdidas, a la fecha que se informa, la Hacienda Pública refleja un saldo de \$ 470,785.82.

Así también, es modificado por el aumento o disminución al patrimonio, derivado del registro de movimientos realizados durante el periodo que se informa. A la fecha que se informa la modificación neta negativa al patrimonio, por un importe de es \$ (623,739.45).

**HACIENDA PÚBLICA/PATRIMONIO**

(Cifras en Pesos )

CONCEPTO	2025	2024
<b>Patrimonio Generado</b>	\$ 470,785.82	\$ 1,094,525.27
<b>SUMAS</b>	<b>\$ 470,785.82</b>	<b>\$ 1,094,525.27</b>

## Patrimonio Generado

### *Resultados del Ejercicio (Ahorro/Desahorro)*

El resultado negativo obtenido al periodo que se informa asciende a \$ (154,634.83) y representa la disponibilidad financiera para cubrir gastos de operación y/o inversión.

#### RESULTADOS DEL EJERCICIO (AHORRO/DESAHORRO)

( Cifras en Pesos )

CONCEPTO	PROCEDENCIA	2025	2024
<b>Resultados del Ejercicio (Ahorro/Desahorro)</b>	Ingresos y Otros Beneficios	\$ (154,634.83)	\$ 151,839.38
	menos Gastos y Otras Pérdidas		
	<b>SUMAS</b>	<b>\$ (154,634.83)</b>	<b>\$ 151,839.38</b>

### *Resultados de Ejercicios Anteriores*

Este rubro se integra principalmente por saldos de años anteriores, así como, por el traspaso del resultado del ejercicio anterior, efectuado al inicio del presente ejercicio; así también incluyen reintegros de años anteriores y pérdidas por concepto de redondeos y cancelación de cuenta bancaria.

#### RESULTADOS DE EJERCICIOS ANTERIORES

( Cifras en Pesos )

CONCEPTO	PROCEDENCIA	2025	2024
<b>Resultados de Ejercicios Anteriores</b>	Traspaso de Saldos,	\$ 625,420.65	\$ 942,685.89
	Reintegros, y pérdidas.		
<b>SUMAS</b>		<b>\$ 625,420.65</b>	<b>\$ 942,685.89</b>

## NOTAS AL ESTADO DE FLUJOS DE EFECTIVO

El Estado de Flujos de Efectivo, muestra los flujos de efectivo de la **Comisión Ejecutiva Estatal de Atención a Víctimas para el Estado de Chiapas**, conformado por los elementos básicos: origen y aplicación de los recursos.

### *Flujo de Efectivo de las Actividades de Operación*

Durante el periodo que se informa, los orígenes de actividades de operación cobrados fueron por la cantidad de \$ 14,986,190.71. Las aplicaciones de actividades de operación pagadas por el periodo comprendido del 1 de enero al 31 de diciembre de 2025, asciende a \$ 15,140,825.54, el cual refleja un flujo neto negativo por actividades de operación por un importe de \$ (154,634.83).

***Flujo de Efectivo de las Actividades de Inversión***

Durante el periodo que se informa, los orígenes de actividades de inversión cobrados fueron por la cantidad de \$ 266,848.04. Las aplicaciones de actividades de inversión pagadas por el periodo comprendido del 1 de enero al 31 de diciembre de 2025, asciende a \$ 512,750.77, el cual refleja un flujo neto negativo a la baja por actividades de inversión por un importe de \$ (245,902.73).

***Flujo de Efectivo de las Actividades de Financiamiento***

Durante el periodo que se informa, los orígenes de actividades de financiamiento cobrados fueron por la cantidad de \$ 71,166.86. Las aplicaciones de actividades de financiamiento pagadas por el periodo comprendido del 1 de enero al 31 de diciembre de 2025, asciende a \$ 1,426.46, el cual refleja un flujo neto positivo por actividades de financiamiento por un importe de \$ 69,740.40.

***Incremento/Disminución Neta en el Efectivo y Equivalentes al Efectivo***

La disminución neta en el efectivo y equivalentes al 31 de diciembre de 2025 tiene un saldo de \$ (330,797.40).

***Efectivo y Equivalentes al Efectivo al Final del Ejercicio***

Las cifras del efectivo y equivalentes al efectivo, al final del ejercicio que figuran en la última parte del Estado de Flujos de Efectivo, es el siguiente:

**EFFECTIVO Y EQUIVALENTES AL EFFECTIVO AL FINAL DEL EJERCICIO**  
(Cifras en Pesos)

CONCEPTO	2025	2024
Efectivo y Equivalentes al Efectivo al Final del Ejercicio	\$ 464,433.60	\$ 795,230.76

***Efectivo y Equivalentes***

El análisis de los saldos inicial y final del efectivo y equivalentes al efectivo, al final del ejercicio del estado de flujos de efectivo, respecto a la composición del rubro de efectivo y equivalentes es como sigue:

**EFFECTIVO Y EQUIVALENTES**  
(Cifras en Pesos)

CONCEPTO	2025	2024
Bancos/Dependencias y Otros	\$ 6,397.08	\$ 371,238.60
Fondos con Afectación Específica	458,036.52	423,992.16
<b>TOTAL</b>	<b>\$ 464,433.36</b>	<b>\$ 795,230.76</b>

**Adquisiciones de las Actividades de Inversión efectivamente pagadas**

Al 31 de diciembre de 2025, se realizaron adquisiciones de las Actividades de Inversión efectivamente pagadas, respecto del apartado de aplicación, mismas que a continuación de describen:

**ADQUISICIONES DE ACTIVIDADES DE INVERSIÓN EFECTIVAMENTE PAGADAS**  
( Cifras en Pesos )

CONCEPTO	2025	2024
Bienes Inmuebles, Infraestructura y Construcciones en Proceso	\$ 0.00	\$ 0.00
Bienes Muebles	0.0	14,965.41
Mobiliario y Equipo de Administración	0.0	14,965.41
Otras Inversiones	266,848.04	110,281.17
<b>TOTAL</b>	<b>\$ 266,848.04</b>	<b>\$ 125,246.58</b>

**Conciliación de Flujos de Efectivo Netos**

A continuación, se presenta la Conciliación de los Flujos de Efectivo Netos de las Actividades de Operación y saldos de Resultados del Ejercicio (Ahorro/Desahorro):

**CONCILIACIÓN DE FLUJOS DE EFECTIVO NETOS**  
( Cifras en Pesos )

CONCEPTO	2025	2024
Resultados del Ejercicio Ahorro/Desahorro	\$ (154,634.83)	\$ 151,839.38
Movimientos de partidas (o rubros) que no afectan al efectivo	0.00	0.00
Disminución de Inventarios	0.00	0.00
<b>Flujos de Efectivo Netos de las Actividades de Operación</b>	<b>\$ (154,634.83)</b>	<b>\$ 151,839.38</b>

**CONCILIACIÓN ENTRE LOS INGRESOS PRESUPUESTARIOS Y CONTABLES, ASÍ COMO ENTRE LOS EGRESOS PRESUPUESTARIOS Y LOS GASTOS CONTABLES**

De conformidad a lo dispuesto por el “Acuerdo por el que se emite el formato de conciliación entre los ingresos presupuestarios y contables, así como entre los egresos presupuestarios y los gastos contables” y sus modificaciones, dictado por el Consejo Nacional de Armonización Contable, a continuación, se presenta la conciliación contable-presupuestaria, correspondiente del 1 de enero al 31 de diciembre de 2025:

GOBIERNO CONSTITUCIONAL DEL ESTADO DE CHIAPAS  
COMISIÓN EJECUTIVA ESTATAL DE ATENCIÓN A VÍCTIMAS PARA  
EL ESTADO DE CHIAPAS  
NOTAS A LOS ESTADOS FINANCIEROS  
DEL 1 DE ENERO AL 31 DE DICIEMBRE DE 2025  
(Cifras en Pesos)

Página 17 de 19

Fecha: 03/03/2026

COMISIÓN EJECUTIVA ESTATAL DE ATENCIÓN A VÍCTIMAS PARA EL ESTADO DE CHIAPAS  
CONCILIACIÓN ENTRE LOS INGRESOS PRESUPUESTARIOS Y CONTABLES  
DEL 1 DE ENERO AL 31 DE DICIEMBRE DE 2025  
(Cifras en Pesos)

CONCEPTO	2025
<b>1. Total de Ingresos Presupuestarios</b>	<b>\$ 14,986,188.26</b>
<b>2. Más Ingresos Contables No Presupuestarios</b>	<b>2.45</b>
2.1 Ingresos Financieros	0.00
2.2 Incremento por Variación de Inventarios	0.00
2.3 Disminución del Exceso de Estimaciones por Pérdida o Deterioro u Obsolescencia	0.00
2.4 Disminución del Exceso de Provisiones	0.00
2.5 Otros Ingresos y Beneficios Varios	2.45
2.6 Otros Ingresos Contables No Presupuestarios	0.00
<b>3. Menos Ingresos Presupuestarios No Contables</b>	<b>0.00</b>
3.1 Aprovechamientos Patrimoniales	0.00
3.2 Ingresos Derivados de Financiamientos	0.00
3.3 Otros Ingresos Presupuestarios No Contables	0.00
<b>4. Total de Ingresos Contables</b>	<b>\$ 14,986,190.71</b>

**GOBIERNO CONSTITUCIONAL DEL ESTADO DE CHIAPAS**  
**COMISIÓN EJECUTIVA ESTATAL DE ATENCIÓN A VÍCTIMAS PARA EL ESTADO DE CHIAPAS**  
**NOTAS A LOS ESTADOS FINANCIEROS**  
**DEL 1 DE ENERO AL 31 DE DICIEMBRE DE 2025**  
**(Cifras en Pesos)**

**COMISIÓN EJECUTIVA ESTATAL DE ATENCIÓN A VÍCTIMAS PARA EL ESTADO DE CHIAPAS**  
**CONCILIACIÓN ENTRE LOS EGRESOS PRESUPUESTARIOS Y LOS GASTOS CONTABLES**  
**DEL 1 DE ENERO AL 31 DE DICIEMBRE DE 2025**  
**( Cifras en Pesos )**

CONCEPTO	2025
<b>1. Total de Egresos Presupuestarios</b>	<b>\$ 14,917,622.97</b>
<b>2. Menos Egresos Presupuestarios No Contables</b>	<b>43,646.16</b>
2.1 Materias Primas y Materiales de Producción y Comercialización	0.00
2.2 Materiales y Suministros	0.00
2.3 Mobiliario y Equipo de Administración	43,646.16
2.4 Mobiliario y Equipo Educativo y Recreativo	0.00
2.5 Equipo e Instrumental Médico y de Laboratorio	0.00
2.6 Vehículos y Equipo de Transporte	0.00
2.7 Equipo de Defensa y Seguridad	0.00
2.8 Maquinaria, Otros Equipos y Herramientas	0.00
2.9 Activos Biológicos	0.00
2.10 Bienes Inmuebles	0.00
2.11 Activos Intangibles	0.00
2.12 Obra Pública en Bienes de Dominio Público	0.00
2.13 Obra Pública en Bienes Propios	0.00
2.14 Acciones y Participaciones de Capital	0.00
2.15 Compra de Títulos y Valores	0.00
2.16 Concesión de Préstamos	0.00
2.17 Inversiones en Fideicomisos, Mandatos y Otros Análogos	0.00
2.18 Provisiones para Contingencias y Otras Erogaciones Especiales	0.00
2.19 Amortización de la Deuda Pública	0.00
2.20 Adeudos de Ejercicios Fiscales Anteriores (ADEFAS)	0.00
2.21 Otros Egresos Presupuestarios No Contables	0.00
<b>3. Más Gastos Contables No Presupuestarios</b>	<b>266,848.04</b>
3.1 Estimaciones, Depreciaciones, Deterioros, Obsolescencia y Amortizaciones	266,848.04
3.2 Provisiones	0.00
3.3 Disminución de Inventarios	0.00
3.4 Otros Gastos	0.00
3.5 Inversión Pública no Capitalizable	0.00
3.6 Materiales y Suministros (consumos)	0.00
3.7 Otros Gastos Contables No Presupuestarios	0.00
<b>4. Total de Gastos Contables</b>	<b>\$ 15,140,824.85</b>

## NOTAS DE MEMORIA (CUENTAS DE ORDEN)

Las Notas de Memoria contienen información sobre las cuentas de orden tanto contables como presupuestarias que se utilizan para registrar los movimientos de valores que no afecten o modifiquen el Estado de Situación Financiera de la **Comisión Ejecutiva Estatal de Atención a Víctimas para el Estado de Chiapas**, sin embargo, su incorporación en libros es necesaria con fines de recordatorio, de control y en general sobre los aspectos administrativos, o bien, para consignar sus derechos o responsabilidades contingentes que puedan, o no, presentarse en el futuro.

Al 31 de diciembre de 2025, las cuentas que se manejan para efectos de estas Notas son las siguientes:

### Cuentas de Orden Contables

Al 31 de diciembre de 2025, no presenta saldos.

### Cuentas de Orden Presupuestario

#### *Cuentas de Ingresos*

Los saldos de los rubros de las cuentas de orden presupuestarias de ingresos de la **Comisión Ejecutiva Estatal de Atención a Víctimas para el Estado de Chiapas**, registrados del 1 de enero al 31 de diciembre de 2025.  
(No aplica)

#### *Cuentas de Egresos*

Los saldos de los rubros de las cuentas de orden presupuestarias de egresos de la **Comisión Ejecutiva Estatal de Atención a Víctimas para el Estado de Chiapas**, registrados del 1 de enero al 31 de diciembre de 2025, son las siguientes:

### CUENTAS DE ORDEN PRESUPUESTARIAS DE EGRESOS

( Cifras en Pesos )

CONCEPTO	2025
Presupuesto de Egresos Aprobado	\$ 12,527,427.49
Presupuesto de Egresos por Ejercer	68,565.29
Modificaciones al Presupuesto de Egresos Aprobado	2,458,760.77
Presupuesto de Egresos Comprometido	32,295,065.95
Presupuesto de Egresos Devengado	16,713,339.64
Presupuesto de Egresos Ejercido	15,305,749.23
Presupuesto de Egresos Pagado	14,938,923.41

Mtra. Lesdy Cecilia Calvo Chacón  
Directora General

Lcda. Cinthya Irassu Ruíz Moreno  
Delegada Administrativa

“Bajo protesta de decir verdad declaramos que los Estados Financieros y sus Notas, son razonablemente correctos y son responsabilidad del emisor”

GOBIERNO CONSTITUCIONAL DEL ESTADO DE CHIAPAS  
COMISIÓN EJECUTIVA ESTATAL DE ATENCIÓN A VÍCTIMAS PARA EL  
ESTADO DE CHIAPAS  
SISTEMA CONTABLE 2026  
RELACIÓN DE ESQUEMAS BURSÁTILES Y COBERTURAS FINANCIERAS  
DEL 1o. DE ENERO AL 31 DE MARZO DE 2026

Página 1 de 1  
Fecha: 06/04/2026

RELACIÓN DE ESQUEMAS BURSÁTILES Y DE COBERTURAS FINANCIERAS

---

**NO APLICA**



GOBIERNO CONSTITUCIONAL DEL ESTADO DE CHIAPAS  
COMISIÓN EJECUTIVA ESTATAL DE ATENCIÓN A VÍCTIMAS PARA EL ESTADO  
DE CHIAPAS

SISTEMA CONTABLE 2026  
RELACIÓN DE BIENES MUEBLES QUE COMPONEN SU PATRIMONIO  
Cuenta Pública al 31 de marzo de 2026

Página 1 de 1

Hora: 12:57:53p. m.

Fecha: 06/04/2026

Código	Descripción del Bien	Valor en Libros
--------	----------------------	-----------------

No presenta saldos a la fecha

Mtra. Lesdy Cecilia Calvo Chacón

Directora General

Lcda. Cinthya Irassu Ruiz Moreno

Delegada Administrativa

"Bajo protesta de decir verdad declaramos que los Estados Financieros y sus notas, son razonablemente correctos y son responsabilidad del emisor".



GOBIERNO CONSTITUCIONAL DEL ESTADO DE CHIAPAS  
COMISIÓN EJECUTIVA ESTATAL DE ATENCIÓN A VÍCTIMAS PARA EL ESTADO  
DE CHIAPAS

SISTEMA CONTABLE 2026  
RELACIÓN DE BIENES INMUEBLES QUE COMPONEN SU PATRIMONIO  
Cuenta Pública al 31 de marzo de 2026

Página 1 de 1

Hora: 12:58:22p. m.

Fecha: 06/04/2026

Código	Descripción del Bien	Valor en Libros
--------	----------------------	-----------------

No presenta saldos a la fecha

Mtra. Lesdy Cecilia Calvo Chacón

Directora General

Lcda. Cinthya Irassu Ruiz Moreno

Delegada Administrativa

"Bajo protesta de decir verdad declaramos que los Estados Financieros y sus notas, son razonablemente correctos y son responsabilidad del emisor".



GOBIERNO CONSTITUCIONAL DEL ESTADO DE CHIAPAS  
COMISIÓN EJECUTIVA ESTATAL DE ATENCIÓN A VÍCTIMAS PARA EL ESTADO  
DE CHIAPAS

SISTEMA CONTABLE 2026  
RELACIÓN DE ACTIVOS INTANGIBLES QUE COMPONEN SU PATRIMONIO  
Cuenta Pública al 31 de marzo de 2026

Página 1 de 1

Hora: 12:59:30p. m.

Fecha: 06/04/2026

Código	Descripción del Bien	Valor en Libros
--------	----------------------	-----------------

No presenta saldos a la fecha

Mtra. Lesdy Cecilia Calvo Chacón

Directora General

Lcda. Cinthya Irassu Ruiz Moreno

Delegada Administrativa

"Bajo protesta de decir verdad declaramos que los Estados Financieros y sus notas, son razonablemente correctos y son responsabilidad del emisor".

SISTEMA CONTABLE 2026  
ESTADO DE SITUACIÓN FINANCIERA DETALLADO - LDF 1  
AL 31 DE DICIEMBRE DEL 2024 Y AL 31 DE MARZO DEL 2026  
(PESOS)

Concepto	31 de marzo de 2026	31 de diciembre de 2025	Concepto	31 de marzo de 2026	31 de diciembre de 2025
<b>ACTIVO</b>			<b>PASIVO</b>		
<b>Activo Circulante</b>			<b>Activo Circulante</b>		
<b>Efectivo y Equivalentes</b>	<b>934,306.96</b>	<b>0.00</b>	<b>Cuentas por Pagar a Corto Plazo</b>	<b>49,050.47</b>	<b>0.00</b>
Efectivo			Servicios Personales por Pagar a Corto Plazo		
Bancos/Tesorería			Proveedores por Pagar a Corto Plazo		
Bancos/Dependencias y Otros	(592,748.62)		Contratistas por Obras Públicas por Pagar a Corto Plazo		
Inversiones Temporales (Hasta 3 Meses)			Participaciones y Aportaciones por Pagar a Corto Plazo		
Fondos con Afectación Específica	1,527,055.58		Transferencias Otorgadas por Pagar a Corto Plazo		
Depósitos de Fondos de Terceros en Garantía y/o Administración			Intereses, Comisiones y Otros Gastos de la Deuda Pública por Pagar a Corto Plazo		
Otros Efectivos y Equivalentes			Retenciones y Contribuciones por Pagar a Corto Plazo	49,050.47	
<b>Derechos a Recibir Efectivo o Equivalentes</b>	<b>(25,910.00)</b>	<b>0.00</b>	Devoluciones de la Ley de Ingresos por Pagar a Corto Plazo		
Inversiones Financieras de Corto Plazo			Otras Cuentas por Pagar a Corto Plazo		
Cuentas por Cobrar a Corto Plazo			<b>Documentos por Pagar a Corto Plazo</b>	<b>0.00</b>	<b>0.00</b>
Deudores Diversos por Cobrar a Corto Plazo	(25,910.00)		Documentos Comerciales por Pagar a Corto Plazo		
Ingresos por Recuperar a Corto Plazo			Documentos con Contratistas por Obras Públicas por Pagar a Corto Plazo		
Deudores por Anticipos de la Tesorería a Corto Plazo			Otros Documentos por Pagar a Corto Plazo		
Préstamos Otorgados a Corto Plazo			<b>Porción a Corto Plazo de la Deuda Pública a Largo Plazo</b>	<b>0.00</b>	<b>0.00</b>
Otros Derechos a Recibir Efectivo o Equivalentes a Corto Plazo			Porción a Corto Plazo de la Deuda Pública		
<b>Derechos a Recibir Bienes o Servicios</b>	<b>0.00</b>	<b>0.00</b>	Porción a Corto Plazo de Arrendamiento Financiero		
Anticipos a Proveedores por Adquisición de Bienes y Prestación de Servicios a Corto Plazo			<b>Títulos y Valores a Corto Plazo</b>	<b>0.00</b>	<b>0.00</b>
Anticipo a Proveedores por Adquisición de Bienes Inmuebles y Muebles a Corto Plazo			<b>Pasivos Diferidos a Corto Plazo</b>	<b>0.00</b>	<b>0.00</b>
Anticipo a Proveedores por Adquisición de Bienes Intangibles a Corto Plazo			Ingresos Cobrados por Adelantado a Corto Plazo		
Anticipo a Contratistas por Obras Públicas a Corto Plazo			Intereses Cobrados por Adelantado a Corto Plazo		
Otros Derechos a Recibir Bienes o Servicios a Corto Plazo			Otros Pasivos Diferidos a Corto Plazo		
<b>Inventarios</b>	<b>0.00</b>	<b>0.00</b>	<b>Fondos y Bienes de Terceros en Garantía y/o Administración a Corto Plazo</b>	<b>0.00</b>	<b>0.00</b>
Inventario de Mercancías para Venta			Fondos en Garantía a Corto Plazo		
Inventario de Mercancías Terminadas			Fondos en Administración a Corto Plazo		
Inventario de Mercancías en Proceso de Elaboración			Fondos Contingentes a Corto Plazo		
Inventario de Materias Primas, Materiales y Suministros para Producción			Fondos de Fideicomisos, Mandatos y Contratos Análogos a Corto Plazo		
Bienes en Tránsito			Otros Fondos de Terceros en Garantía y/o Administración a Corto Plazo		
<b>Almacenes</b>	<b>0.00</b>	<b>0.00</b>	Valores y Bienes en Garantía a Corto Plazo		
<b>Estimación por Pérdida o Deterioro de Activos Circulantes</b>	<b>0.00</b>	<b>0.00</b>	<b>Provisiones a Corto Plazo</b>	<b>0.00</b>	<b>0.00</b>
Estimaciones para Cuentas Incobrables por Derechos a Recibir Efectivo o Equivalentes			Provisión para Demandas y Juicios a Corto Plazo		
Estimación por Deterioro de Inventarios			Provisión para Contingencias a Corto Plazo		
<b>Otros Activos Circulantes</b>	<b>0.00</b>	<b>0.00</b>	Otras Provisiones a Corto Plazo		
Valores en Garantía			<b>Otros Pasivos a Corto Plazo</b>	<b>0.00</b>	<b>0.00</b>
Bienes en Garantía (excluye depósitos de fondos)			Ingresos por Clasificar		
Bienes Derivados de Embargos, Decomisos, Aseguramientos y Dación en Pago			Recaudación por Participar		
Adquisición con Fondos de Terceros			Otros Pasivos Circulantes		
<b>Total de Activos Circulantes</b>	<b>908,396.96</b>	<b>0.00</b>	<b>Total de Pasivos Circulantes</b>	<b>49,050.47</b>	<b>0.00</b>
<b>Activo No Circulante</b>			<b>Pasivo No Circulante</b>		
<b>Inversiones Financieras a Largo Plazo</b>			<b>Cuentas por Pagar a Largo Plazo</b>		
<b>Derechos a Recibir Efectivo o Equivalentes a Largo Plazo</b>			<b>Documentos por Pagar a Largo Plazo</b>		
<b>Bienes Inmuebles, Infraestructura y Construcciones en Proceso</b>			<b>Deuda Pública a Largo Plazo</b>		
<b>Bienes Muebles</b>			<b>Pasivos Diferidos a Largo Plazo</b>		
<b>Activos Intangibles</b>			<b>Fondos y Bienes de Terceros en Garantía y/o Administración a Largo Plazo</b>		
<b>Depreciación, Deterioro y Amortización Acumulada de Bienes</b>			<b>Provisiones a Largo Plazo</b>		
<b>Activos Diferidos</b>			<b>Total de Pasivos No Circulantes</b>	<b>0.00</b>	<b>0.00</b>
<b>Estimación por Pérdida o Deterioro de Activos no Circulantes</b>			<b>Total del Pasivo</b>	<b>49,050.47</b>	<b>0.00</b>
<b>Otros Activos no Circulantes</b>			<b>HACIENDA PÚBLICA / PATRIMONIO</b>		
			<b>Hacienda Pública/Patrimonio Contribuido</b>	<b>0.00</b>	<b>0.00</b>
			<b>Aportaciones</b>		
			<b>Donaciones de Capital</b>		
			<b>Actualización de la Hacienda Pública/Patrimonio</b>		
			<b>Hacienda Pública/Patrimonio Generado</b>	<b>859,346.49</b>	<b>0.00</b>
			<b>Resultados del Ejercicio (Ahorro/Desahorro)</b>	<b>859,346.49</b>	
			<b>Resultados de Ejercicios Anteriores</b>		
			<b>Revalúos</b>		
			<b>Reservas</b>		
			<b>Rectificaciones de Resultados de Ejercicios Anteriores</b>		
			<b>Exceso o Insuficiencia en la Actualización de la Hacienda</b>	<b>0.00</b>	<b>0.00</b>

SISTEMA CONTABLE 2026  
ESTADO DE SITUACIÓN FINANCIERA DETALLADO - LDF 1  
Al 31 DE DICIEMBRE DEL 2024 Y AL 31 DE MARZO DEL 2026  
(PESOS)

Concepto	31 de marzo de 2026	31 de diciembre de 2025	Concepto	31 de marzo de 2026	31 de diciembre de 2025
			Pública/Patrimonio		
			Resultado por Posición Monetaria		
			Resultado por Tenencia de Activos no Monetarios		
Total de Activos No Circulantes	0.00	0.00	Total Hacienda Pública/Patrimonio	859,346.49	0.00
Total del Activo	908,396.96	0.00	Total del Pasivo y Hacienda Pública/Patrimonio	908,396.96	0.00

Mtra. Lesdy Cecilia Calvo Chacón

Directora General

Lcda. Cinthya Irassu Ruiz Moreno

Delegada Administrativa

“Bajo protesta de decir verdad declaramos que los Estados Financieros y sus notas, son razonablemente correctos y son responsabilidad del emisor”.



**COMISIÓN EJECUTIVA ESTATAL DE ATENCIÓN A VÍCTIMAS PARA  
EL ESTADO DE CHIAPAS  
SISTEMA CONTABLE 2026**

**INFORME ANALÍTICO DE LA DEUDA PÚBLICA Y OTROS PASIVOS - LDF 2  
DEL 1o. DE ENERO AL 31 DE MARZO DE 2026  
(PESOS)**

Denominación de la Deuda Pública y Otros Pasivos	Saldo al 31 de diciembre de 2025	Disposiciones del Periodo	Amortizaciones del Periodo	Revaluaciones, Reclasificaciones y Otros Ajustes	Saldo Final del Periodo	Pago de Intereses del Periodo	Pago de Comisiones y demás costos asociados durante el Periodo
<b>Deuda Pública</b>	0.00	0.00	0.00	0.00	0.00	0.00	0.00
<b>Corto Plazo</b>	0.00	0.00	0.00	0.00	0.00	0.00	0.00
Instituciones de Crédito							
Títulos y Valores							
Arrendamientos Financieros							
<b>Largo Plazo</b>	0.00	0.00	0.00	0.00	0.00		
Instituciones de Crédito							
Títulos y Valores							
Arrendamientos Financieros							
<b>Otros Pasivos</b>	0.00				49,050.47		
<b>Total de la Deuda Pública y Otros Pasivos</b>	<b>0.00</b>	<b>0.00</b>	<b>0.00</b>	<b>0.00</b>	<b>49,050.47</b>	<b>0.00</b>	<b>0.00</b>

**Deuda Contingente (Informativo)**

**Valor de Instrumentos Bono Cupón Cero (Informativo)**

Instrumento Bono Cupón Cero 1, Banobras  
Instrumento Bono Cupón Cero 2, Banobras

Obligaciones a Corto Plazo	Monto Contratado	Plazo Pactado	Tasa de Interés	Comisiones y Costos Relacionados	Tasa Efectiva

Obligaciones a Corto Plazo (Informativo)

**Mtra. Lesdy Cecilia Calvo Chacón**

**Directora General**

**Lcda. Cinthya Irassu Ruiz Moreno**

**Delegada Administrativa**

**“Bajo protesta de decir verdad declaramos que los Estados Financieros y sus notas, son razonablemente correctos y son responsabilidad del emisor”.**

**GOBIERNO CONSTITUCIONAL DEL ESTADO DE CHIAPAS**  
**COMISIÓN EJECUTIVA ESTATAL DE ATENCIÓN A VÍCTIMAS PARA EL**  
**ESTADO DE CHIAPAS**  
**SISTEMA CONTABLE 2026**

**INFORME ANALÍTICO DE OBLIGACIONES DIFERENTES DE FINANCIAMIENTOS - LDF 3**

**DEL 1o. DE ENERO AL 31 DE MARZO DE 2026**

**(PESOS)**

Fecha:

Página 1 de 1  
06/04/2026

DENOMINACIÓN DE LAS OBLIGACIONES DIFERENTES DE FINANCIAMIENTO	FECHA DEL CONTRATO	FECHA DE INICIO DE OPERACIÓN DEL PROYECTO	FECHA DE VENCIMIENTO	MONTO DE LA INVERSIÓN PACTADO	PLAZO PACTADO	MONTO PROMEDIO MENSUAL DEL PAGO DE LA CONTRAPRESTACIÓN	MONTO PROMEDIO MENSUAL DEL PAGO DE LA CONTRAPRESTACIÓN CORRESPONDIENTE AL PAGO DE INVERSIÓN	MONTO PAGADO DE LA INVERSIÓN AL 31 DE MARZO DE 2026	MONTO PAGADO DE LA INVERSIÓN ACTUALIZADO AL AL 31 DE MARZO DE 2026	SALDO PENDIENTE POR PAGAR DE LA INVERSIÓN AL 31 DE MARZO DE 2026
---------------------------------------------------------------	--------------------	-------------------------------------------	----------------------	-------------------------------	---------------	--------------------------------------------------------	---------------------------------------------------------------------------------------------	-----------------------------------------------------	--------------------------------------------------------------------	------------------------------------------------------------------

**APP'S**

APP 1  
APP 2  
APP 3  
APP XX

**Otros instrumentos**

Otro instrumento 1  
Otro instrumento 2  
Otro instrumento 3  
Otro instrumento XX

**Total de Obligaciones Diferentes de Financiamiento**



**NO APLICA**

---

## **ANEXO - LDF**

---



SISTEMA CONTABLE 2025  
INFORMACIÓN DETALLADA SOBRE LA CONTRATACIÓN DE DEUDA PÚBLICA U OBLIGACIONES  
DEL 1 DE ENERO AL 31 DE MARZO DE 2026  
(Cifras en Pesos)

DEUDA PÚBLICA	IMPORTE CONTRATADO	PLAZO PACTADO	TASA DE INTERÉS	COMISIONES Y OTROS
<b>Deuda Pública</b>	<b>0.00</b>	<b>0.00</b>		<b>0.00</b>
<b>Corto Plazo</b>	<b>0.00</b>	<b>0.00</b>		<b>0.00</b>
Institución de Crédito 1				
Institución de Crédito 2				
Institución de Crédito 3				
Institución de Crédito XX				
<b>Largo Plazo</b>	<b>0.00</b>	<b>0.00</b>		<b>0.00</b>
Institución de Crédito 1				
Institución de Crédito 2				
Institución de Crédito 3				
Institución de Crédito XX				
<b>Obligaciones</b>	<b>0.00</b>	<b>0.00</b>		<b>0.00</b>
Crédito 1				
Crédito 2				
Crédito 3				
Crédito XX				
<b>Total de Deuda Pública u Obligaciones</b>	<b>0.00</b>	<b>0.00</b>		<b>0.00</b>

**NO APLICA**

Mtra. Lesdy Cecilia Calvo Chacón  
Directora General

Lcda. Cinthya Irassu Ruiz Moreno  
Delegada Administrativa



SISTEMA CONTABLE 2025  
OBLIGACIONES DE CORTO PLAZO  
DEL 1 DE ENERO AL 31 DE MARZO DE 2026  
(Cifras en Pesos)

**LDF - Artículo 31**

OBLIGACIONES DE CORTO PLAZO	MONTO CONTRATADO	IMPORTE AL 30 JUNIO DE 2025	PLAZO PACTADO	TASA DE INTERÉS	COMISIONES Y COSTOS RELACIONADOS	TASA EFECTIVA
Obligaciones de Corto Plazo	0.00	0.00			0.00	
Crédito 1						
Crédito 2						
Crédito XX						
<b>Total de Obligaciones de Corto Plazo</b>	<b>0.00</b>	<b>0.00</b>			<b>0.00</b>	

**NO APLICA**

Mtra. Lesdy Cecilia Calvo Chacón  
Directora General

Lcda. Cinthya Irassu Ruiz Moreno  
Delegada Administrativa

GOBIERNO CONSTITUCIONAL DEL ESTADO DE CHIAPAS  
COMISIÓN EJECUTIVA ESTATAL DE ATENCIÓN A VÍCTIMAS PARA EL ESTADO DE CHIAPAS  
SISTEMA CONTABLE 2025  
INFORMACIÓN DEL CUMPLIMIENTO DE OBLIGACIONES DE RESPONSABILIDAD HACENDARIA  
DEL 1 DE ENERO AL 31 DE MARZO DE 2026  
(Cifras en Pesos)

TIPO DE CONVENIO	FECHA DEL CONVENIO	IMPORTE TOTAL DE LA PARTICIPACIÓN	PORCENTAJE DE AFECTACIÓN DE PARTICIPACIÓN FEDERAL	IMPORTE AFECTADO AL PORCENTAJE	MONTO DE LA DEUDA GARANTIZADA	LÍMITE DE ENDEUDAMIENTO
------------------	--------------------	-----------------------------------	---------------------------------------------------	--------------------------------	-------------------------------	-------------------------

Total de Obligaciones de Responsabilidad Hacendaria	0.00	0.00	0.00	0.00
-----------------------------------------------------	------	------	------	------

NO APLICA

Mtra. Lesdy Cecilia Calvo Chacón  
Directora General

Lcda. Cinthya Irassu Ruiz Moreno  
Delegada Administrativa

---

# **FORMATOS COMPLEMENTARIOS**

---

CONCEPTO	LIBRE DISPOSICIÓN	ETIQUETADO	SALDO AL 31 DE MARZO DE 2026
<b>ACTIVO</b>			
<b>Activo Circulante</b>			
<b>Efectivo y Equivalentes</b>	<b>934,306.96</b>		<b>934,306.96</b>
Efectivo			
Bancos/Tesorería			
Bancos/Dependencias y Otros	(592,748.62)		(592,748.62)
Inversiones Temporales (hasta 3 meses)			
Fondos con Afectación Específica	1,527,055.58		1,527,055.58
Depósitos de Fondos de Terceros en Garantía y/o Administración			
Otros Efectivos y Equivalentes			
<b>Derechos a Recibir Efectivo o Equivalentes</b>	<b>(25,910.00)</b>		<b>(25,910.00)</b>
Inversiones Financieras de Corto Plazo			
Cuentas por Cobrar a Corto Plazo			
Deudores Diversos por Cobrar a Corto Plazo	(25,910.00)		(25,910.00)
Ingresos por Recuperar a Corto Plazo			
Deudores por Anticipos de la Tesorería a Corto Plazo			
Préstamos Otorgados a Corto Plazo			
Otros Derechos a Recibir Efectivo o Equivalentes a Corto Plazo			
<b>Derechos a Recibir Bienes o Servicios</b>			
Anticipo a Proveedores por Adquisición de Bienes y Prestación de Servicios a Corto Plazo			
Anticipo a Proveedores por Adquisición de Bienes Inmuebles y Muebles a Corto Plazo			
Anticipo a Proveedores por Adquisición de Bienes Intangibles a Corto Plazo			
Anticipo a Contratistas por Obras Públicas a Corto Plazo			
Otros Derechos a Recibir Bienes o Servicios a Corto Plazo			
<b>Inventarios</b>			
Inventario de Mercancías para Venta			
Inventario de Mercancías Terminadas			
Inventario de Mercancías en Proceso de Elaboración			
Inventario de Materias Primas, Materiales y Suministros para Producción			
Bienes en Tránsito			
<b>Almacenes</b>			
Almacén de Materiales y Suministros de Consumo			
<b>Estimación por Pérdida o Deterioro de Activos Circulantes</b>			
Estimaciones para Cuentas Incobrables por Derechos a Recibir Efectivo o Equivalentes			
Estimación por Deterioro de Inventarios			

CONCEPTO	LIBRE DISPOSICIÓN	ETIQUETADO	SALDO AL 31 DE MARZO DE 2026
<b>Otros Activos Circulantes</b>			
Valores en Garantía			
Bienes en Garantía (excluye depósitos de fondos)			
Bienes Derivados de Embargos, Decomisos, Aseguramientos y Dación en Pago			
Adquisición con Fondos de Terceros			
<b>Total de Activos Circulantes</b>	<b>908,396.96</b>		<b>908,396.96</b>
<b>Activo No Circulante</b>			
<b>Inversiones Financieras a Largo Plazo</b>			
Inversiones a Largo Plazo			
Títulos y Valores a Largo Plazo			
Fideicomisos, Mandatos y Contratos Análogos			
Participaciones y Aportaciones de Capital			
<b>Derechos a Recibir Efectivo o Equivalentes a Largo Plazo</b>			
Documentos por Cobrar a Largo Plazo			
Deudores Diversos a Largo Plazo			
Ingresos por Recuperar a Largo Plazo			
Préstamos Otorgados a Largo Plazo			
Otros Derechos a Recibir Efectivo o Equivalentes a Largo Plazo			
<b>Bienes Inmuebles, Infraestructura y Construcciones en Proceso</b>			
Terrenos			
Viviendas			
Edificios no Habitacionales			
Infraestructura			
Construcciones en Proceso en Bienes de Dominio Público			
Construcciones en Proceso en Bienes Propios			
Otros Bienes Inmuebles			
<b>Bienes Muebles</b>			
Mobiliario y Equipo de Administración			
Mobiliario y Equipo Educativo y Recreativo			
Equipo e Instrumental Médico y de Laboratorio			
Vehículos y Equipo de Transporte			
Equipo de Defensa y Seguridad			
Maquinaria, Otros Equipos y Herramientas			
Colecciones, Obras de Arte y Objetos Valiosos			
Activos Biológicos			
<b>Activos Intangibles</b>			
Software			
Patentes, Marcas y Derechos			
Concesiones y Franquicias			

CONCEPTO	LIBRE DISPOSICIÓN	ETIQUETADO	SALDO AL 31 DE MARZO DE 2026
Licencias			
Otros Activos Intangibles			
<b>Depreciación, Deterioro y Amortización Acumulada de Bienes</b>			
Depreciación Acumulada de Bienes Inmuebles			
Depreciación Acumulada de Infraestructura			
Depreciación Acumulada de Bienes Muebles			
Deterioro Acumulado de Bienes			
Amortización Acumulada de Activos Intangibles			
<b>Activos Diferidos</b>			
Estudios, Formulación y Evaluación de Proyectos			
Derechos sobre Bienes en Régimen de Arrendamiento Financiero			
Gastos Pagados por Adelantado a Largo Plazo			
Anticipos a Largo Plazo			
Beneficios al Retiro de Empleados Pagados por Adelantado			
Otros Activos Diferidos			
<b>Estimación por Pérdida o Deterioro de Activos no Circulantes</b>			
Estimaciones por Pérdida de Cuentas Incobrables de Documentos por Cobrar a Largo Plazo			
Estimaciones por Pérdida de Cuentas Incobrables de Deudores Diversos por Cobrar a Largo Plazo			
Estimaciones por Pérdida de Cuentas Incobrables de Ingresos por Cobrar a Largo Plazo			
Estimaciones por Pérdida de Cuentas Incobrables de Préstamos Otorgados a Largo Plazo			
Estimaciones por Pérdida de Otras Cuentas Incobrables a Largo Plazo			
<b>Otros Activos no Circulantes</b>			
Bienes en Concesión			
Bienes en Arrendamiento Financiero			
Bienes en Comodato			
<b>Total de Activos No Circulantes</b>			
<b>Total del Activo</b>	<b>908,396.96</b>		<b>908,396.96</b>

Lcda. Cinthya Irassu Ruiz Moreno

Delegada Administrativa

Mtra. Lesdy Cecilia Calvo Chacón

Directora General

CONCEPTO	LIBRE DISPOSICIÓN	ETIQUETADO	SALDO AL 31 DE MARZO DE 2026
<b>PASIVO</b>			
<b>Pasivo Circulante</b>			
<b>Cuentas por Pagar a Corto Plazo</b>	<b>49,050.47</b>		<b>49,050.47</b>
Servicios Personales por Pagar a Corto Plazo			
Proveedores por Pagar a Corto Plazo			
Contratistas por Obras Públicas por Pagar a Corto Plazo			
Participaciones y Aportaciones por Pagar a Corto Plazo			
Transferencias Otorgadas por Pagar a Corto Plazo			
Intereses, Comisiones y Otros Gastos de la Deuda Pública por Pagar a Corto Plazo			
Retenciones y Contribuciones por Pagar a Corto Plazo	49,050.47		49,050.47
Devoluciones de la Ley de Ingresos por Pagar a Corto Plazo			
Otras Cuentas por Pagar a Corto Plazo			
<b>Documentos por Pagar a Corto Plazo</b>			
Documentos Comerciales por Pagar a Corto Plazo			
Documentos con Contratistas por Obras Públicas por Pagar a Corto Plazo			
Otros Documentos por Pagar a Corto Plazo			
<b>Porción a Corto Plazo de la Deuda Pública a Largo Plazo</b>			
Porción a Corto Plazo de la Deuda Pública Interna			
Porción a Corto Plazo de la Deuda Pública Externa			
Porción a Corto Plazo de Arrendamiento Financiero			
<b>Títulos y Valores a Corto Plazo</b>			
Títulos y Valores de la Deuda Pública Interna a Corto Plazo			
Títulos y Valores de la Deuda Pública Externa a Corto Plazo			
<b>Pasivos Diferidos a Corto Plazo</b>			
Ingresos Cobrados por Adelantado a Corto Plazo			
Intereses Cobrados por Adelantado a Corto Plazo			
Otros Pasivos Diferidos a Corto Plazo			
<b>Fondos y Bienes de Terceros en Garantía y/o Administración a Corto Plazo</b>			
Fondos en Garantía a Corto Plazo			
Fondos en Administración a Corto Plazo			
Fondos Contingentes a Corto Plazo			
Fondos de Fideicomisos, Mandatos y Contratos Análogos a Corto Plazo			
Otros Fondos de Terceros en Garantía y/o Administración a Corto Plazo			
Valores y Bienes en Garantía a Corto Plazo			
<b>Provisiones a Corto Plazo</b>			
Provisión para Demandas y Juicios a Corto Plazo			
Provisión para Contingencias a Corto Plazo			
Otras Provisiones a Corto Plazo			

CONCEPTO	LIBRE DISPOSICIÓN	ETIQUETADO	SALDO AL 31 DE MARZO DE 2026
<b>Otros Pasivos a Corto Plazo</b> Ingresos por Clasificar Recaudación por Participar Otros Pasivos Circulantes			
<b>Total de Pasivos Circulantes</b>	<b>49,050.47</b>		<b>49,050.47</b>
<b>Pasivo No Circulante</b>  <b>Cuentas por Pagar a Largo Plazo</b> Proveedores por Pagar a Largo Plazo Contratistas por Obras Públicas por Pagar a Largo Plazo  <b>Documentos por Pagar a Largo Plazo</b> Documentos Comerciales por Pagar a Largo Plazo Documentos con Contratistas por Obras Públicas por Pagar a Largo Plazo Otros Documentos por Pagar a Largo Plazo  <b>Deuda Pública a Largo Plazo</b> Títulos y Valores de la Deuda Pública Interna a Largo Plazo Títulos y Valores de la Deuda Pública Externa a Largo Plazo Préstamos de la Deuda Pública Interna por Pagar a Largo Plazo Préstamos de la Deuda Pública Externa por Pagar a Largo Plazo Arrendamiento Financiero por Pagar a Largo Plazo  <b>Pasivos Diferidos a Largo Plazo</b> Créditos Diferidos a Largo Plazo Intereses Cobrados por Adelantado a Largo Plazo Otros Pasivos Diferidos a Largo Plazo  <b>Fondos y Bienes de Terceros en Garantía y/o Administración a Largo Plazo</b> Fondos en Garantía a Largo Plazo Fondos en Administración a Largo Plazo Fondos Contingentes a Largo Plazo Fondos de Fideicomisos, Mandatos y Contratos Análogos a Largo Plazo Otros Fondos de Terceros en Garantía y/o Administración a Largo Plazo Valores y Bienes en Garantía a Largo Plazo  <b>Provisiones a Largo Plazo</b> Provisión para Demandas y Juicios a Largo Plazo Provisión para Pensiones a Largo Plazo Provisión para Contingencias a Largo Plazo Otras Provisiones a Largo Plazo			



CONCEPTO	LIBRE DISPOSICIÓN	ETIQUETADO	SALDO AL 31 DE MARZO DE 2026
Total de Pasivos No Circulantes			
Total del Pasivo	49,050.47		49,050.47

Lcda. Cinthya Irassu Ruiz Moreno

Delegada Administrativa

Mtra. Lesdy Cecilia Calvo Chacón

Directora General

**GOBIERNO CONSTITUCIONAL DEL ESTADO DE CHIAPAS**  
**COMISIÓN EJECUTIVA ESTATAL DE ATENCIÓN A VÍCTIMAS PARA EL ESTADO DE CHIAPAS**

**SISTEMA CONTABLE 2026**

**HOJA DE TRABAJO**

PERIODO : DEL 1o. DE ENERO AL 31 DE MARZO DE 2026

Fecha:

06/04/2026

CUENTA	DESCRIPCIÓN	SALDOS INICIALES		MOVIMIENTOS		SALDOS		AJUSTES DE ORDEN		SALDOS AJUSTADOS		AJUSTES DE RESULTADOS		BALANCE	
		DEUDOR	ACREEDOR	DEBE	HABER	DEUDOR	ACREEDOR	CARGO	ABONO	DEUDOR	ACREEDOR	CARGO	ABONO	DEBE	HABER
1113	Bancos/Dependencias y Otros				592,748.62	(592,748.62)				(592,748.62)				(592,748.62)	
1115	Fondos con Afectación Específica			2,927,845.17	1,400,789.59	1,527,055.58				1,527,055.58				1,527,055.58	
1123	Deudores Diversos por Cobrar a Corto Plazo				25,910.00	(25,910.00)				(25,910.00)				(25,910.00)	
2111	Servicios Personales por Pagar a Corto Plazo			1,216,757.60	1,216,757.60										
2112	Proveedores por Pagar a Corto Plazo			233,102.02	233,102.02										
2115	Transferencias Otorgadas por Pagar a Corto Plazo			463,738.27	463,738.27										
2117	Retenciones y Contribuciones por Pagar a Corto Plazo			100,858.07	149,908.54		49,050.47				49,050.47				49,050.47
3211	Resultados del Ejercicio (Ahorro/Desahorro)														859,346.49
	Ajuste 3262.- Operaciones Internas de Egresos												2,911,186.91		
	Ajuste 6311.- Desahorro de la Gestión											2,051,840.42			
3262	Operaciones Internas de Egresos				2,911,186.91		2,911,186.91				2,911,186.91	2,911,186.91			
5111	Remuneraciones al Personal de Carácter Permanente			684,519.94	12,059.82	672,460.12				672,460.12			672,460.12		
5113	Remuneraciones Adicionales y Especiales			481,123.49	4,019.93	477,103.56				477,103.56			477,103.56		
5114	Seguridad Social			38,048.16		38,048.16				38,048.16			38,048.16		
5115	Otras Prestaciones Sociales y Económicas			120,575.00	2,275.00	118,300.00				118,300.00			118,300.00		
5121	Materiales de Administración, Emisión de Documentos y Artículos Oficiales			26,000.00		26,000.00				26,000.00			26,000.00		
5122	Alimentos y Utensilios			13,845.34		13,845.34				13,845.34			13,845.34		
5126	Combustibles, Lubricantes y Aditivos			1,000.00		1,000.00				1,000.00			1,000.00		
5129	Herramientas, Refacciones y Accesorios Menores			9,000.00		9,000.00				9,000.00			9,000.00		
5131	Servicios Básicos			3,861.00		3,861.00				3,861.00			3,861.00		
5132	Servicios de Arrendamiento			122,093.51		122,093.51				122,093.51			122,093.51		
5134	Servicios Financieros, Bancarios y Comerciales			12,063.00	2,563.00	9,500.00				9,500.00			9,500.00		
5135	Servicios de Instalación, Reparación, Mantenimiento y Conservación			41,131.69		41,131.69				41,131.69			41,131.69		
5137	Servicios de Traslado y Viáticos			25,910.00		25,910.00				25,910.00			25,910.00		
5139	Otros Servicios Generales			29,848.77		29,848.77				29,848.77			29,848.77		
5241	Ayudas Sociales a Personas			463,738.27		463,738.27				463,738.27			463,738.27		
6111	Resumen de Ingresos y Gastos												2,051,840.42		
	Ajuste 5111.- Remuneraciones al Personal de Carácter Permanente											672,460.12			
	Ajuste 5113.- Remuneraciones Adicionales y Especiales											477,103.56			
	Ajuste 5114.- Seguridad Social											38,048.16			
	Ajuste 5115.- Otras Prestaciones Sociales y Económicas											118,300.00			
	Ajuste 5121.- Materiales de Administración, Emisión de Documentos y Artículos Oficiales											26,000.00			
	Ajuste 5122.- Alimentos y Utensilios											13,845.34			
	Ajuste 5126.- Combustibles, Lubricantes y Aditivos											1,000.00			

**GOBIERNO CONSTITUCIONAL DEL ESTADO DE CHIAPAS**  
**COMISIÓN EJECUTIVA ESTATAL DE ATENCIÓN A VÍCTIMAS PARA EL ESTADO DE CHIAPAS**

**SISTEMA CONTABLE 2026**

**HOJA DE TRABAJO**

PERIODO : DEL 1o. DE ENERO AL 31 DE MARZO DE 2026

Fecha:

Página 2 de 2  
06/04/2026

CUENTA	DESCRIPCIÓN	SALDOS INICIALES		MOVIMIENTOS		SALDOS		AJUSTES DE ORDEN		SALDOS AJUSTADOS		AJUSTES DE RESULTADOS		BALANCE	
		DEUDOR	ACREEDOR	DEBE	HABER	DEUDOR	ACREEDOR	CARGO	ABONO	DEUDOR	ACREEDOR	CARGO	ABONO	DEBE	HABER
	Ajuste 5129.- Herramientas, Refacciones y Accesorios Menores											9,000.00			
	Ajuste 5131.- Servicios Básicos											3,861.00			
	Ajuste 5132.- Servicios de Arrendamiento											122,093.51			
	Ajuste 5134.- Servicios Financieros, Bancarios y Comerciales											9,500.00			
	Ajuste 5135.- Servicios de Instalación, Reparación, Mantenimiento y Conservación											41,131.69			
	Ajuste 5137.- Servicios de Traslado y Viáticos											25,910.00			
	Ajuste 5139.- Otros Servicios Generales											29,848.77			
	Ajuste 5241.- Ayudas Sociales a Personas											463,738.27			
6311	Desahorro de la Gestión												2,051,840.42		
	Ajuste 6111.- Resumen de Ingresos y Gastos											2,051,840.42			
8211	Presupuesto de Egresos Aprobado				13,129,637.83		13,129,637.83								
	Ajuste 8221.- Presupuesto de Egresos por Ejercer							11,077,797.41							
	Ajuste 8251.- Presupuesto de Egresos Devengado							49,050.47							
	Ajuste 8271.- Presupuesto de Egresos Pagado							2,002,789.95							
8221	Presupuesto de Egresos por Ejercer			13,888,502.84	3,467,158.74	10,421,344.10			11,077,797.41						
	Ajuste 8231.- Modificaciones al Presupuesto de Egresos Aprobado								13,175.54						
	Ajuste 8241.- Presupuesto de Egresos Comprometido							669,628.85							
8231	Modificaciones al Presupuesto de Egresos Aprobado			586,960.00	600,135.54				13,175.54						
8241	Presupuesto de Egresos Comprometido			2,901,116.49	2,231,487.64	669,628.85			669,628.85						
8251	Presupuesto de Egresos Devengado			2,089,416.43	2,040,365.96	49,050.47			49,050.47						
8261	Presupuesto de Egresos Ejercido			2,036,106.47	2,036,106.47										
8271	Presupuesto de Egresos Pagado			2,019,448.21	16,658.26	2,002,789.95			2,002,789.95						
<b>SUMAS IGUALES:</b>				<b>30,536,609.74</b>	<b>30,536,609.74</b>	<b>16,103,050.75</b>	<b>16,103,050.75</b>	<b>13,812,442.22</b>	<b>13,812,442.22</b>	<b>2,960,237.38</b>	<b>2,960,237.38</b>	<b>9,066,708.17</b>	<b>9,066,708.17</b>	<b>908,396.96</b>	<b>908,396.96</b>

**Mtra. Lesdy Cecilia Calvo Chacón**  
Directora General

**Lcda. Cinthya Irassu Ruiz Moreno**  
Delegada Administrativa

**GOBIERNO CONSTITUCIONAL DEL ESTADO DE CHIAPAS**  
**COMISIÓN EJECUTIVA ESTATAL DE ATENCIÓN A VÍCTIMAS PARA  
EL ESTADO DE CHIAPAS**

**SISTEMA CONTABLE 2026**

**ANÁLISIS DE ADQUISICIONES DE BIENES INMUEBLES, MUEBLES  
E INTANGIBLES**

**PERÍODO : DEL 1o. DE ENERO AL 31 DE MARZO DE 2026**

Fecha:

Página 1 de 1

06/04/2026

# **No existe registro en el periodo**

---

**Mtra. Lesdy Cecilia Calvo Chacón**

**Directora General**

---

**Lcda. Cinthya Irassu Ruiz Moreno**

**Delegada Administrativa**



GOBIERNO CONSTITUCIONAL DEL ESTADO DE CHIAPAS  
COMISIÓN EJECUTIVA ESTATAL DE ATENCIÓN A VÍCTIMAS PARA EL  
ESTADO DE CHIAPAS

SISTEMA CONTABLE 2026  
ANÁLISIS DE ANTIGÜEDAD DE SALDOS DE CUENTAS DE BALANCE

DEL 1o. DE ENERO AL 31 DE MARZO DE 2026

Fecha:

CUENTA		EJERCICIO		
NUMERO	NOMBRE	AÑO	IMPORTE	SALDO
1123	Deudores Diversos por Cobrar a Corto Plazo			(25,910.00)
2117	Retenciones y Contribuciones por Pagar a Corto Plazo	2000	49,050.47	49,050.47

Mtra. Lesdy Cecilia Calvo Chacón  
Directora General

Lcda. Cinthya Irassu Ruiz Moreno  
Delegada Administrativa

**GOBIERNO CONSTITUCIONAL DEL ESTADO DE CHIAPAS**  
**COMISIÓN EJECUTIVA ESTATAL DE ATENCIÓN A VÍCTIMAS PARA EL**  
**ESTADO DE CHIAPAS**  
**SISTEMA CONTABLE 2026**  
**INTEGRACIÓN DE INGRESOS, BENEFICIOS, GASTOS Y PÉRDIDAS**

**DEL 1o. DE ENERO AL 31 DE MARZO DE 2026**

Fecha:

Página 1 de 1  
06/04/2026

No. DE CUENTA SUBCUENTA	NOMBRE	IMPORTE		JUSTIFICACIÓN
		DEBE	HABER	

**No existe registro en el periodo**

**Mtra. Lesdy Cecilia Calvo Chacón**  
Directora General

**Lcda. Cinthya Irassu Ruiz Moreno**  
Delegada Administrativa