

"2025, Año de Rosario Castellanos Figueroa"

Oficio No: CEEAV/DG/DA/0242/2025

Tuxtla Gutiérrez, Chiapas

18 de junio de 2025.

Manuel Francisco Antonio Pariente Gavito
Secretaría de Finanzas.
P r e s e n t e.

At'n. C.P. Yonmi Marisol Reyes Aguilar
Directora de Contabilidad Gubernamental

Sirva el presente para enviarle un cordial saludo, al mismo tiempo; por este medio tengo a bien remitirle información Financiera y Presupuestal de la Cuenta Pública Hacendaría del Organismo a mi cargo, correspondiente al primer trimestre del 2025, en medio digital de conformidad a los lineamientos establecidos.

Información Financiera (en archivo digital)

- 1.- Formatos Armonizados del CONAC
- 2.- Formatos de la Ley de Disciplina Financiera (LDF).
- 3.-Anexo de la Ley de Disciplina Financiera (LDF) Arts. 25,31 y 40.
- 4.-Formatos Complementarios

Información Presupuestal (en archivo digital)

- 1.-Información Armonizada CONAC
- 2.-Información Ley de Disciplina Financiera (LDF)
- 3.-Reportes Presupuestarios
- 4.-21121 300 Información Presupuestal del 1er. Trimestre del 2025

Sin otro particular, reciba un cordial saludo.

Atentamente


Mtra. Lesdy Cecilia Calvo Chacón
Directora General





**SECRETARÍA
DE FINANZAS**
GOBIERNO DE CHIAPAS
2024 - 2028

21121300

**COMISIÓN EJECUTIVA ESTATAL DE ATENCIÓN A VÍCTIMAS
PARA EL ESTADO DE CHIAPAS**

CUENTA PÚBLICA ESTATAL

INFORMACIÓN FINANCIERA

PRIMER TRIMESTRE

**EJERCICIO FISCAL
2025**

SISTEMA CONTABLE 2025
ESTADO DE SITUACIÓN FINANCIERA
AL 31 DE MARZO DEL 2025
(Cifras en Pesos)

Página 1 de 1
Fecha: 15/05/2025

Concepto	2025	2024	Concepto	2025	2024
ACTIVO			PASIVO		
<i>Activo Circulante</i>			<i>Pasivo Circulante</i>		
Efectivo y Equivalentes	1,588,638.67	795,230.76	Cuentas por Pagar a Corto Plazo	216,725.16	180,793.43
Derechos a Recibir Efectivo o Equivalentes	103,052.38	0.00	Documentos por Pagar a Corto Plazo	0.00	0.00
Derechos a Recibir Bienes o Servicios	0.00	0.00	Porción a Corto Plazo de la Deuda Pública a Largo Plazo	0.00	0.00
Inventarios	0.00	0.00	Títulos y Valores a Corto Plazo	0.00	0.00
Almacenes	0.00	0.00	Pasivos Diferidos a Corto Plazo	0.00	0.00
Estimación por Pérdida o Deterioro de Activos Circulantes	0.00	0.00	Fondos y Bienes de Terceros en Garantía y/o Administración a Corto Plazo	0.00	0.00
Otros Activos Circulantes	0.00	0.00	Provisiones a Corto Plazo	0.00	0.00
Total de Activos Circulantes	1,691,691.05	795,230.76	Otros Pasivos a Corto Plazo	0.00	0.00
<i>Activo No Circulante</i>			Total de Pasivos Circulantes	216,725.16	180,793.43
Inversiones Financieras a Largo Plazo	0.00	0.00	<i>Pasivo No Circulante</i>		
Derechos a Recibir Efectivo o Equivalentes a Largo Plazo	0.00	0.00	Cuentas por Pagar a Largo Plazo	0.00	0.00
Bienes Inmuebles, Infraestructura y Construcciones en Proceso	0.00	0.00	Documentos por Pagar a Largo Plazo	0.00	0.00
Bienes Muebles	858,358.79	858,358.79	Deuda Pública a Largo Plazo	0.00	0.00
Activos Intangibles	0.00	0.00	Pasivos Diferidos a Largo Plazo	0.00	0.00
Depreciación, Deterioro y Amortización Acumulada de Bienes	(378,270.85)	(378,270.85)	Fondos y Bienes de Terceros en Garantía y/o Administración a Largo Plazo	0.00	0.00
Activos Diferidos	0.00	0.00	Provisiones a Largo Plazo	0.00	0.00
Estimación por Pérdida o Deterioro de Activos no Circulantes	0.00	0.00	Total de Pasivos No Circulantes	0.00	0.00
Otros Activos no Circulantes	0.00	0.00	Total del Pasivo	216,725.16	180,793.43
Total de Activos No Circulantes	480,087.94	480,087.94	HACIENDA PÚBLICA / PATRIMONIO		
Total del Activo	2,171,778.99	1,275,318.70	<i>Hacienda Pública/Patrimonio Contribuido</i>		
			Aportaciones	0.00	0.00
			Donaciones de Capital	0.00	0.00
			Actualización de la Hacienda Pública/Patrimonio	0.00	0.00
			<i>Hacienda Pública/Patrimonio Generado</i>		
			Resultados del Ejercicio (Ahorro/Desahorro)	1,955,053.83	1,094,525.27
			Resultados de Ejercicios Anteriores	1,329,633.17	151,839.38
			Revalúos	625,420.66	942,685.89
			Reservas	0.00	0.00
			Rectificaciones de Resultados de Ejercicios Anteriores	0.00	0.00
			<i>Exceso o Insuficiencia en la Actualización de la Hacienda Pública/Patrimonio</i>		
			Resultado por Posición Monetaria	0.00	0.00
			Resultado por Tenencia de Activos no Monetarios	0.00	0.00
			Total Hacienda Pública/Patrimonio	1,955,053.83	1,094,525.27
			Total del Pasivo y Hacienda Pública/Patrimonio	2,171,778.99	1,275,318.70

Lcda. Cinthya Irassu Ruiz Moreno
Delegada Administrativa

Mtra. Lesdy Cecilia Calvo Chacón
Directora General

"Bajo protesta de decir verdad declaramos que los Estados Financieros y sus notas, son razonablemente correctos y son responsabilidad del emisor".

GOBIERNO CONSTITUCIONAL DEL ESTADO DE CHIAPAS
COMISIÓN EJECUTIVA ESTATAL DE ATENCIÓN A VÍCTIMAS PARA EL ESTADO DE CHIAPAS

SISTEMA CONTABLE 2025
ESTADO DE SITUACIÓN FINANCIERA
AL 31 DE MARZO DEL 2025

(Cifras en Pesos)

Página 1 de 2

Fecha: 15/05/2025

Concepto	2025	2024	Concepto	2025	2024
ACTIVO			PASIVO		
Activo Circulante			Activo Circulante		
Efectivo y Equivalentes	1,588,638.67	795,230.76	Cuentas por Pagar a Corto Plazo	216,725.16	188,793.43
Efectivo	0.00	0.00	Servicios Personales por Pagar a Corto Plazo	151,217.90	58,093.46
Bancos/Tesorería	0.00	0.00	Proveedores por Pagar a Corto Plazo	232.43	2,138.54
Bancos/Depositos y Otros	1,204,962.15	371,238.60	Contratistas por Obras Públicas por Pagar a Corto Plazo	0.00	0.00
Inversiones Temporales (Hasta 3 Meses)	0.00	0.00	Participaciones y Aportaciones por Pagar a Corto Plazo	0.00	0.00
Fondos con Afectación Específica	383,676.52	423,992.16	Transferencias Otorgadas por Pagar a Corto Plazo	2,170.00	0.00
Depositos de Fondos de Terceros en Garantía y/o Administración	0.00	0.00	Intereses, Comisiones y Otros Gastos de la Deuda Pública por Pagar a Corto Plazo	0.00	0.00
Otros Efectivos y Equivalentes	0.00	0.00	Retenciones y Contribuciones por Pagar a Corto Plazo	63,104.83	119,133.97
			Devoluciones de la Ley de Ingresos por Pagar a Corto Plazo	0.00	0.00
Derechos a Recibir Efectivo o Equivalentes	103,052.38	0.00	Otros Cuentas por Pagar a Corto Plazo	0.00	1,426.46
Inversiones Financieras de Corto Plazo	0.00	0.00			
Cuentas por Cobrar a Corto Plazo	0.00	0.00	Documentos por Pagar a Corto Plazo	0.00	0.00
Deudores Diversos por Cobrar a Corto Plazo	103,052.38	0.00	Documentos Comerciales por Pagar a Corto Plazo	0.00	0.00
Ingresos por Recuperar a Corto Plazo	0.00	0.00	Documentos con Contratistas por Obras Públicas por Pagar a Corto Plazo	0.00	0.00
Deudores por Anticipos de la Tesorería a Corto Plazo	0.00	0.00	Otros Documentos por Pagar a Corto Plazo	0.00	0.00
Préstamos Otorgados a Corto Plazo	0.00	0.00			
Otros Derechos a Recibir Efectivo o Equivalentes a Corto Plazo	0.00	0.00	Porción a Corto Plazo de la Deuda Pública a Largo Plazo	0.00	0.00
			Porción a Corto Plazo de la Deuda Pública Interna	0.00	0.00
Derechos a Recibir Bienes o Servicios	0.00	0.00	Porción a Corto Plazo de la Deuda Pública Externa	0.00	0.00
Anticipos a Proveedores por Adquisición de Bienes y Prestación de Servicios a Corto Plazo	0.00	0.00	Porción a Corto Plazo de Arrendamiento Financiero	0.00	0.00
Anticipos a Proveedores por Adquisición de Bienes Inmuebles y Muebles a Corto Plazo	0.00	0.00			
Anticipos a Proveedores por Adquisición de Bienes Intangibles a Corto Plazo	0.00	0.00	Títulos y Valores a Corto Plazo	0.00	0.00
Anticipos a Contratistas por Obras Públicas a Corto Plazo	0.00	0.00	Títulos y Valores de la Deuda Pública Interna a Corto Plazo	0.00	0.00
Otros Derechos a Recibir Bienes o Servicios a Corto Plazo	0.00	0.00	Títulos y Valores de la Deuda Pública Externa a Corto Plazo	0.00	0.00
Inventarios	0.00	0.00	Pasivos Diferidos a Corto Plazo	0.00	0.00
Inventario de Mercancías para Venta	0.00	0.00	Ingresos Cobrados por Adelantado a Corto Plazo	0.00	0.00
Inventario de Mercancías Terminadas	0.00	0.00	Intereses Cobrados por Adelantado a Corto Plazo	0.00	0.00
Inventario de Mercancías en Proceso de Elaboración	0.00	0.00	Otros Pasivos Diferidos a Corto Plazo	0.00	0.00
Inventario de Materias Primas, Materiales y Suministros para Producción	0.00	0.00			
Bienes en Tránsito	0.00	0.00	Fondos y Bienes de Terceros en Garantía y/o Administración a Corto Plazo	0.00	0.00
			Fondos en Garantía a Corto Plazo	0.00	0.00
Almacenes	0.00	0.00	Fondos en Administración a Corto Plazo	0.00	0.00
Almacén de Materiales y Suministros de Consumo	0.00	0.00	Fondos Contingentes a Corto Plazo	0.00	0.00
			Fondos de Fideicomisos, Mandatos y Contratos Análogos a Corto Plazo	0.00	0.00
Estimación por Pérdida o Deterioro de Activos Circulantes	0.00	0.00	Otros Fondos de Terceros en Garantía y/o Administración a Corto Plazo	0.00	0.00
Estimaciones para Cuentas Incobrables por Derechos a Recibir Efectivo o Equivalentes	0.00	0.00	Valores y Bienes en Garantía a Corto Plazo	0.00	0.00
Estimación por Deterioro de Inventarios	0.00	0.00			
			Provisiones a Corto Plazo	0.00	0.00
Otros Activos Circulantes	0.00	0.00	Provisión para Demandas y Juicios a Corto Plazo	0.00	0.00
Valores en Garantía	0.00	0.00	Provisión para Contingencias a Corto Plazo	0.00	0.00
Bienes en Garantía (excluye depósitos de fondos)	0.00	0.00	Otras Provisiones a Corto Plazo	0.00	0.00
Bienes Derivados de Embargos, Decomisos, Aseguramientos y Dación en Pago	0.00	0.00			
Adquisición con Fondos de Terceros	0.00	0.00	Otros Pasivos a Corto Plazo	0.00	0.00
			Ingresos por Clasificar	0.00	0.00
Total de Activos Circulantes	1,691,691.05	795,230.76	Recaudación por Participar	0.00	0.00
			Otros Pasivos Circulantes	0.00	0.00
Activo No Circulante			Total de Pasivos Circulantes	216,725.16	188,793.43
Inversiones Financieras a Largo Plazo	0.00	0.00	Pasivo No Circulante		
Inversiones a Largo Plazo	0.00	0.00	Cuentas por Pagar a Largo Plazo	0.00	0.00
Títulos y Valores a Largo Plazo	0.00	0.00	Proveedores por Pagar a Largo Plazo	0.00	0.00
Fideicomisos, Mandatos y Contratos Análogos	0.00	0.00	Contratistas por Obras Públicas por Pagar a Largo Plazo	0.00	0.00
Participaciones y Aportaciones de Capital	0.00	0.00			
			Documentos por Pagar a Largo Plazo	0.00	0.00
Derechos a Recibir Efectivo o Equivalentes a Largo Plazo	0.00	0.00	Documentos Comerciales por Pagar a Largo Plazo	0.00	0.00
Documentos por Cobrar a Largo Plazo	0.00	0.00	Documentos con Contratistas por Obras Públicas por Pagar a Largo Plazo	0.00	0.00
Deudores Diversos a Largo Plazo	0.00	0.00	Otros Documentos por Pagar a Largo Plazo	0.00	0.00
Ingresos por Recuperar a Largo Plazo	0.00	0.00			
Préstamos Otorgados a Largo Plazo	0.00	0.00	Deuda Pública a Largo Plazo	0.00	0.00
Otros Derechos a Recibir Efectivo o Equivalentes a Largo Plazo	0.00	0.00	Títulos y Valores de la Deuda Pública Interna a Largo Plazo	0.00	0.00
			Títulos y Valores de la Deuda Pública Externa a Largo Plazo	0.00	0.00
Bienes Inmuebles, Infraestructura y Construcciones en Proceso	0.00	0.00	Préstamos de la Deuda Pública Interna por Pagar a Largo Plazo	0.00	0.00
Terrenos	0.00	0.00	Préstamos de la Deuda Pública Externa por Pagar a Largo Plazo	0.00	0.00
Viviendas	0.00	0.00	Arrendamiento Financiero por Pagar a Largo Plazo	0.00	0.00
Edificios no Habitacionales	0.00	0.00			
Infraestructura	0.00	0.00	Pasivos Diferidos a Largo Plazo	0.00	0.00
Construcciones en Proceso en Bienes de Dominio Público	0.00	0.00	Créditos Diferidos a Largo Plazo	0.00	0.00
Construcciones en Proceso en Bienes Propios	0.00	0.00	Intereses Cobrados por Adelantado a Largo Plazo	0.00	0.00
Otros Bienes Inmuebles	0.00	0.00	Otros Pasivos Diferidos a Largo Plazo	0.00	0.00
Bienes Muebles	858,358.79	858,358.79	Fondos y Bienes de Terceros en Garantía y/o Administración a Largo Plazo	0.00	0.00
Mobiliario y Equipo de Administración	282,401.79	282,401.79	Fondos en Garantía a Largo Plazo	0.00	0.00
Mobiliario y Equipo Educativo y Recreativo	13,224.00	13,224.00	Fondos en Administración a Largo Plazo	0.00	0.00
Equipo e Instrumental Médico y de Laboratorio	0.00	0.00	Fondos Contingentes a Largo Plazo	0.00	0.00
Vehículos y Equipo de Transporte	562,733.00	562,733.00	Fondos de Fideicomisos, Mandatos y Contratos Análogos a Largo Plazo	0.00	0.00
Equipo de Defensa y Seguridad	0.00	0.00	Otros Fondos de Terceros en Garantía y/o Administración a Largo Plazo	0.00	0.00
Maquinaria, Otros Equipos y Herramientas	0.00	0.00	Valores y Bienes en Garantía a Largo Plazo	0.00	0.00
Colecciones, Obras de Arte y Objetos Valiosos	0.00	0.00			
Activos Biológicos	0.00	0.00	Provisiones a Largo Plazo	0.00	0.00
			Provisión para Demandas y Juicios a Largo Plazo	0.00	0.00
Activos Intangibles	0.00	0.00	Provisión para Pensiones a Largo Plazo	0.00	0.00
Software	0.00	0.00	Provisión para Contingencias a Largo Plazo	0.00	0.00
Patentes, Marcas y Derechos	0.00	0.00	Otras Provisiones a Largo Plazo	0.00	0.00
Concesiones y Franquicias	0.00	0.00			
Licencias	0.00	0.00	Total de Pasivos No Circulantes	0.00	0.00
Otros Activos Intangibles	0.00	0.00			
			Total del Pasivo	216,725.16	188,793.43

SISTEMA CONTABLE 2025
ESTADO DE SITUACIÓN FINANCIERA
AL 31 DE MARZO DEL 2025

(Cifras en Pesos)

Página 2 de 2

Fecha: 15/05/2025

Concepto	2025	2024	Concepto	2025	2024
Depreciación, Deterioro y Amortización Acumulada de Bienes	(378,270.85)	(378,270.85)	HACIENDA PÚBLICA / PATRIMONIO		
Depreciación Acumulada de Bienes Inmuebles	0.00	0.00	Hacienda Pública/Patrimonio Contribuido	0.00	0.00
Depreciación Acumulada de Infraestructura	0.00	0.00	Aportaciones	0.00	0.00
Depreciación Acumulada de Bienes Muebles	(378,270.85)	(378,270.85)	Aportaciones	0.00	0.00
Deterioro Acumulado de Bienes	0.00	0.00	Donaciones de Capital	0.00	0.00
Amortización Acumulada de Activos Intangibles	0.00	0.00	Donaciones de Capital	0.00	0.00
Activos Diferidos	0.00	0.00	Actualización de la Hacienda Pública/Patrimonio	0.00	0.00
Estudios, Formulación y Evaluación de Proyectos	0.00	0.00	Actualización de la Hacienda Pública/Patrimonio	0.00	0.00
Derechos sobre Bienes en Régimen de Arrendamiento Financiero	0.00	0.00	Hacienda Pública/Patrimonio Generado	1,955,053.83	1,094,525.27
Gastos Pagados por Adelantado a Largo Plazo	0.00	0.00	Resultados del Ejercicio (Ahorro/Desahorro)	1,329,633.17	151,839.38
Anticipos a Largo Plazo	0.00	0.00	Resultados del Ejercicio (Ahorro/Desahorro)	1,329,633.17	151,839.38
Beneficios al Retiro de Empleados Pagados por Adelantado	0.00	0.00	Resultados de Ejercicios Anteriores	625,420.66	942,685.89
Otros Activos Diferidos	0.00	0.00	Resultados de Ejercicios Anteriores	625,420.66	942,685.89
Estimación por Pérdida o Deterioro de Activos no Circulantes	0.00	0.00	Revalúos	0.00	0.00
Estimaciones por Pérdida de Cuentas Incobrables de Documentos por Cobrar a Largo Plazo	0.00	0.00	Revalúo de Bienes Inmuebles	0.00	0.00
Estimaciones por Pérdida de Cuentas Incobrables de Deudores Diversos por Cobrar a Largo Plazo	0.00	0.00	Revalúo de Bienes Muebles	0.00	0.00
Estimaciones por Pérdida de Cuentas Incobrables de Ingresos por Cobrar a Largo Plazo	0.00	0.00	Revalúo de Bienes Intangibles	0.00	0.00
Estimaciones por Pérdida de Cuentas Incobrables de Préstamos Otorgados a Largo Plazo	0.00	0.00	Otros Revalúos	0.00	0.00
Estimaciones por Pérdida de Otras Cuentas Incobrables a Largo Plazo	0.00	0.00	Reservas	0.00	0.00
Otros Activos no Circulantes	0.00	0.00	Reservas de Patrimonio	0.00	0.00
Bienes en Concesión	0.00	0.00	Reservas Territoriales	0.00	0.00
Bienes en Arrendamiento Financiero	0.00	0.00	Reservas por Contingencias	0.00	0.00
Bienes en Comodato	0.00	0.00	Rectificaciones de Resultados de Ejercicios Anteriores	0.00	0.00
Total de Activos No Circulantes	480,087.94	480,087.94	Cambios en Políticas Contables	0.00	0.00
Total del Activo	2,171,778.99	1,275,318.70	Cambios por Errores Contables	0.00	0.00
			Exceso o Insuficiencia en la Actualización de la Hacienda Pública/Patrimonio	0.00	0.00
			Resultado por Posición Monetaria	0.00	0.00
			Resultado por Posición Monetaria	0.00	0.00
			Resultado por Tenencia de Activos no Monetarios	0.00	0.00
			Resultado por Tenencia de Activos No Monetarios	0.00	0.00
			Total Hacienda Pública/Patrimonio	1,955,053.83	1,094,525.27
			Total del Pasivo y Hacienda Pública/Patrimonio	2,171,778.99	1,275,318.70


Lcda. Cinthya Irassu Ruiz Moreno
Delegada Administrativa


Mtra. Lesdy Cecilia Calvo Chacón
Directora General

"Bajo protesta de decir verdad declaramos que los Estados Financieros y sus notas, son razonablemente correctos y son responsabilidad del emisor".

SISTEMA CONTABLE 2025
ESTADO DE ACTIVIDADES
DEL 1o. DE ENERO AL 31 DE MARZO DE 2025
(Cifras en Pesos)

Página 1 de 1
Fecha: 15/05/2025

Concepto	2025	2024
INGRESOS Y OTROS BENEFICIOS		
<i>Ingresos de Gestión</i>		
Impuestos	0.00	0.00
Cuotas y Aportaciones de Seguridad Social	0.00	0.00
Contribuciones de Mejoras	0.00	0.00
Derechos	0.00	0.00
Productos	0.00	0.00
Aprovechamientos	0.00	0.00
Ingresos por Venta de Bienes y Prestación de Servicios	0.00	0.00
<i>Participaciones, Aportaciones, Convenios, Incentivos Derivados de la Colaboración Fiscal, Fondos Distintos de Aportaciones, Transferencias, Asignaciones, Subsidios y Subvenciones, y Pensiones y Jubilaciones</i>		
	2,910,243.91	18,876,715.46
Participaciones, Aportaciones, Convenios, Incentivos Derivados de la Colaboración Fiscal y Fondos Distintos de Aportaciones	0.00	0.00
Transferencias, Asignaciones, Subsidios y Subvenciones, y Pensiones y Jubilaciones	2,910,243.91	18,876,715.46
<i>Otros Ingresos y Beneficios</i>		
Ingresos Financieros	0.60	20.09
Incremento por Variación de Inventarios	0.00	0.00
Disminución del Exceso de Estimaciones por Pérdida o Deterioro u Obsolescencia	0.00	0.00
Disminución del Exceso de Provisiones	0.00	0.00
Otros Ingresos y Beneficios Varios	0.60	20.09
Total de Ingresos y Otros Beneficios	2,910,244.51	18,876,735.55
GASTOS Y OTRAS PÉRDIDAS		
<i>Gastos de Funcionamiento</i>		
Servicios Personales	1,529,532.86	9,328,917.08
Materiales y Suministros	1,239,716.85	7,776,362.32
Servicios Generales	79,782.38	539,537.07
	210,033.63	1,013,017.69
<i>Transferencias, Asignaciones, Subsidios y Otras Ayudas</i>		
	51,078.25	9,004,208.52
Transferencias Internas y Asignaciones al Sector Público	0.00	0.00
Transferencias al Resto del Sector Público	0.00	0.00
Subsidios y Subvenciones	0.00	160,997.13
Ayudas Sociales	51,078.25	8,843,211.39
Pensiones y Jubilaciones	0.00	0.00
Transferencias a Fideicomisos, Mandatos y Contratos Análogos	0.00	0.00
Transferencias a la Seguridad Social	0.00	0.00
Donativos	0.00	0.00
Transferencias al Exterior	0.00	0.00
<i>Participaciones y Aportaciones</i>		
Participaciones	0.00	0.00
Aportaciones	0.00	0.00
Convenios	0.00	0.00
<i>Intereses, Comisiones y Otros Gastos de la Deuda Pública</i>		
	0.00	0.00
Intereses de la Deuda Pública	0.00	0.00
Comisiones de la Deuda Pública	0.00	0.00
Gastos de la Deuda Pública	0.00	0.00
Costo por Coberturas	0.00	0.00
Apoyos Financieros	0.00	0.00
<i>Otros Gastos y Pérdidas Extraordinarias</i>		
	0.23	391,770.57
Estimaciones, Depreciaciones, Deterioros, Obsolescencia y Amortizaciones	0.00	378,270.85
Provisiones	0.00	0.00
Disminución de Inventarios	0.00	0.00
Otros Gastos	0.23	13,499.72
<i>Inversión Pública</i>		
Inversión Pública no Capitalizable	0.00	0.00
	0.00	0.00
Total de Gastos y Otras Pérdidas	1,580,611.34	18,724,896.17
Resultados del Ejercicio (Ahorro/Desahorro)	1,329,633.17	151,839.38


Lcda. Cinthya Itassu Ruiz Moreno
Delegada Administrativa


Mtra. Lesdy Cecilia Calvo Chacón
Directora General

"Bajo protesta de decir verdad declaramos que los Estados Financieros y sus notas, son razonablemente correctos y son responsabilidad del emisor".

SISTEMA CONTABLE 2025
ESTADO DE VARIACIÓN EN LA HACIENDA PÚBLICA
DEL 01 DE ENERO AL 31 DE MARZO DE 2025

(Cifras en Pesos)

Página 1 de 1

Fecha:

15/05/2025

Concepto	Hacienda Pública / Patrimonio Contribuido	Hacienda Pública / Patrimonio Generado de Ejercicios Anteriores	Hacienda Pública / Patrimonio Generado del Ejercicio	Exceso o Insuficiencia en la Actualización de la Hacienda Pública/Patrimonio	Total
Hacienda Pública / Patrimonio Contribuido Neto de 2024	0.00				0.00
Aportaciones	0.00				0.00
Donaciones de Capital	0.00				0.00
Actualización de la Hacienda Pública/Patrimonio	0.00				0.00
Hacienda Pública / Patrimonio Generado Neto de 2024		942,685.89	151,839.38		1,094,525.27
Resultados del Ejercicio (Ahorro/Desahorro)			151,839.38		151,839.38
Resultado de Ejercicios Anteriores		942,685.89			942,685.89
Revalúos		0.00			0.00
Reservas		0.00			0.00
Rectificaciones de Resultados de Ejercicios Anteriores		0.00			0.00
Exceso o Insuficiencia en la Actualización de la Hacienda Pública / Patrimonio Neto de 2024				0.00	0.00
Resultado por Posición Monetaria				0.00	0.00
Resultado por Tenencia de Activos no Monetarios				0.00	0.00
Hacienda Pública / Patrimonio Neto Final de 2024	0.00	942,685.89	151,839.38	0.00	1,094,525.27
Cambios en la Hacienda Pública /Patrimonio Contribuido Neto de 2025	0.00				0.00
Aportaciones	0.00				0.00
Donaciones de Capital	0.00				0.00
Actualización de la Hacienda Pública/Patrimonio	0.00				0.00
Variaciones de la Hacienda Pública / Patrimonio Generado Neto de 2025		(317,265.23)	1,177,793.79		860,528.56
Resultados del Ejercicio (Ahorro/Desahorro)			1,329,633.17		1,329,633.17
Resultados de Ejercicios Anteriores		(317,265.23)	(151,839.38)		(469,104.61)
Revalúos			0.00		0.00
Reservas			0.00		0.00
Rectificaciones de Resultados de Ejercicios Anteriores			0.00		0.00
Cambios en el Exceso o Insuficiencia en la Actualización de la Hacienda Pública / Patrimonio Neto de 2025				0.00	0.00
Resultado por Posición Monetaria				0.00	0.00
Resultado por Tenencia de Activos no Monetarios				0.00	0.00
Hacienda Pública / Patrimonio Neto Final de 2025	0.00	625,420.66	1,329,633.17	0.00	1,955,053.83


Lcda. Cinthya Kassu Ruiz Moreno
Delegada Administrativa


Mtra. Lesdy Cecilia Calvo Chacón
Directora General

"Bajo protesta de decir verdad declaramos que los Estados Financieros y sus notas, son razonablemente correctos y son responsabilidad del emisor".

SISTEMA CONTABLE 2025
ESTADO DE CAMBIOS EN LA SITUACIÓN FINANCIERA
DEL 1o. DE ENERO AL 31 DE MARZO DE 2025
(Cifras en Pesos)

Página 1 de 1

Fecha: 15/05/2025

Concepto	Origen	Aplicación
ACTIVO	0.00	896,460.29
<i>Activo Circulante</i>	0.00	896,460.29
Efectivo y Equivalentes	0.00	793,407.91
Derechos a Recibir Efectivo o Equivalentes	0.00	103,052.38
Derechos a Recibir Bienes o Servicios	0.00	0.00
Inventarios	0.00	0.00
Almacenes	0.00	0.00
Estimación por Pérdida o Deterioro de Activos Circulantes	0.00	0.00
Otros Activos Circulantes	0.00	0.00
<i>Activo No Circulante</i>	0.00	0.00
Inversiones Financieras a Largo Plazo	0.00	0.00
Derechos a Recibir Efectivo o Equivalentes a Largo Plazo	0.00	0.00
Bienes Inmuebles, Infraestructura y Construcciones en Proceso	0.00	0.00
Bienes Muebles	0.00	0.00
Activos Intangibles	0.00	0.00
Depreciación, Deterioro y Amortización Acumulada de Bienes	0.00	0.00
Activos Diferidos	0.00	0.00
Estimación por Pérdida o Deterioro de Activos no Circulantes	0.00	0.00
Otros Activos no Circulantes	0.00	0.00
PASIVO	35,931.73	0.00
<i>Pasivo Circulante</i>	35,931.73	0.00
Cuentas por Pagar a Corto Plazo	35,931.73	0.00
Documentos por Pagar a Corto Plazo	0.00	0.00
Porción a Corto Plazo de la Deuda Pública a Largo Plazo	0.00	0.00
Títulos y Valores a Corto Plazo	0.00	0.00
Pasivos Diferidos a Corto Plazo	0.00	0.00
Fondos y Bienes de Terceros en Garantía y/o Administración a Corto Plazo	0.00	0.00
Provisiones a Corto Plazo	0.00	0.00
Otros Pasivos a Corto Plazo	0.00	0.00
<i>Pasivo No Circulante</i>	0.00	0.00
Cuentas a Pagar a Largo Plazo	0.00	0.00
Documentos por Pagar a Largo Plazo	0.00	0.00
Deuda Pública a Largo Plazo	0.00	0.00
Pasivos Diferidos a Largo Plazo	0.00	0.00
Fondos y Bienes de Terceros en Garantía y/o Administración a Largo Plazo	0.00	0.00
Provisiones a Largo Plazo	0.00	0.00
HACIENDA PÚBLICA/PATRIMONIO	1,177,793.79	317,265.23
<i>Hacienda Pública/Patrimonio Contribuido</i>	0.00	0.00
Aportaciones	0.00	0.00
Donaciones de Capital	0.00	0.00
Actualización de la Hacienda Pública/Patrimonio	0.00	0.00
<i>Hacienda Pública/Patrimonio Generado</i>	1,177,793.79	317,265.23
Resultados del Ejercicio (Ahorro/Desahorro)	1,177,793.79	0.00
Resultados de Ejercicios Anteriores	0.00	317,265.23
Revalúos	0.00	0.00
Reservas	0.00	0.00
Rectificaciones de Resultados de Ejercicios Anteriores	0.00	0.00
<i>Exceso o Insuficiencia en la Actualización de la Hacienda Pública/Patrimonio</i>	0.00	0.00
Resultado por Posición Monetaria	0.00	0.00
Resultado por Tenencia de Activos no Monetarios	0.00	0.00


Lda. Emely Trassu Ruiz Moreno
Delegada Administrativa


Mtra. Lesdy Cecilia Calvo Chacón
Directora General

"Bajo protesta de decir verdad declaramos que los Estados Financieros y sus notas, son razonablemente correctos y son responsabilidad del emisor".



SISTEMA CONTABLE 2025
ESTADO DE FLUJOS DE EFECTIVO
DEL 01 DE ENERO AL 31 DE MARZO DE 2025
(Cifras en Pesos)

Página 1 de 2

Fecha: 15/05/2025

Concepto	2025	2024
Flujos de Efectivo de las Actividades de Operación		
Origen	2,910,244.51	18,876,735.55
Impuestos	0.00	0.00
Cuotas y Aportaciones de Seguridad Social	0.00	0.00
Contribuciones de Mejoras	0.00	0.00
Derechos	0.00	0.00
Productos	0.00	0.00
Aprovechamientos	0.00	0.00
Ingresos por Venta de Bienes y Prestación de Servicios	0.00	0.00
Participaciones, Aportaciones, Convenios, Incentivos Derivados de la Colaboración Fiscal y Fondos Distintos de Aportaciones	0.00	0.00
Transferencias, Asignaciones, Subsidios y Subvenciones, y Pensiones y Jubilaciones	0.00	0.00
Otros Orígenes de Operación	2,910,244.51	18,876,735.55
Aplicación	1,580,611.34	18,724,896.17
Servicios Personales	1,239,716.85	7,776,362.32
Materiales y Suministros	79,782.38	539,537.07
Servicios Generales	210,033.63	1,013,017.69
Transferencias Internas y Asignaciones al Sector Público	0.00	0.00
Transferencias al Resto del Sector Público	0.00	0.00
Subsidios y Subvenciones	0.00	160,997.13
Ayudas Sociales	51,078.25	8,843,211.39
Pensiones y Jubilaciones	0.00	0.00
Transferencias a Fideicomisos, Mandatos y Contratos Análogos	0.00	0.00
Transferencias a la Seguridad Social	0.00	0.00
Donativos	0.00	0.00
Transferencias al Exterior	0.00	0.00
Participaciones	0.00	0.00
Aportaciones	0.00	0.00
Convenios	0.00	0.00
Otras Aplicaciones de Operación	0.23	391,770.57
Flujos Netos de Efectivo de las Actividades de Operación	1,329,633.17	151,839.38
Flujos de Efectivo de las Actividades de Inversión		
Origen	0.00	494,224.30
Bienes Inmuebles, Infraestructura y Construcciones en Proceso	0.00	0.00
Bienes Muebles	0.00	0.00
Otros Orígenes de Inversión	0.00	494,224.30
Aplicación	572,156.99	125,246.58
Bienes Inmuebles, Infraestructura y Construcciones en Proceso	0.00	0.00
Bienes Muebles	0.00	14,965.41
Otras Aplicaciones de Inversión	572,156.99	110,281.17
Flujos Netos de Efectivo de las Actividades de Inversión	(572,156.99)	368,977.72
Flujos de Efectivo de las Actividades de Financiamiento		
Origen	95,294.44	7,773.92
Endeudamiento Neto	0.00	0.00
Interno	0.00	0.00
Externo	0.00	0.00
Otros Orígenes de Financiamiento	95,294.44	7,773.92
Aplicación	59,362.71	25,032.30
Servicios de la Deuda	0.00	0.00
Interno	0.00	0.00
Externo	0.00	0.00
Otras Aplicaciones de Financiamiento	59,362.71	25,032.30
Flujos Netos de Efectivo por Actividades de Financiamiento	35,931.73	(17,258.38)
Incremento/Disminución Neta en el Efectivo y Equivalentes al Efectivo	793,407.91	503,558.72
Efectivo y Equivalentes al Efectivo al Inicio del Ejercicio	795,230.76	291,672.04
Efectivo y Equivalentes al Efectivo al Final del Ejercicio	1,588,638.67	795,230.76


Lcda. Cinthya Irassu Ruiz Moreno
Delegada Administrativa


Mtra. Lesdy Cecilia Calvo Chacón
Directora General



SISTEMA CONTABLE 2025
ESTADO DE FLUJOS DE EFECTIVO
DEL 01 DE ENERO AL 31 DE MARZO DE 2025
(Cifras en Pesos)

Concepto	2025	2024
----------	------	------

"Bajo protesta de decir verdad declaramos que los Estados Financieros y sus notas, son razonablemente correctos y son responsabilidad del emisor".

2/

GOBIERNO CONSTITUCIONAL DEL ESTADO DE CHIAPAS
COMISIÓN EJECUTIVA ESTATAL DE ATENCIÓN A VÍCTIMAS PARA EL ESTADO DE
CHIAPAS

SISTEMA CONTABLE 2025
ESTADO ANALITICO DEL ACTIVO
DEL 01 DE ENERO AL 31 DE MARZO DEL 2025
(Cifras en Pesos)

Página 1 de 1
15/05/2025

Concepto	Saldo Inicial	Cargos del Período	Abonos del Período	Saldo Final	Variación del Período
ACTIVO	1,275,318.70	5,731,796.19	4,835,335.90	2,171,778.99	896,460.29
ACTIVO CIRCULANTE	795,230.76	5,731,796.19	4,835,335.90	1,691,691.05	896,460.29
Efectivo y Equivalentes	795,230.76	5,609,834.81	4,816,426.90	1,588,638.67	793,407.91
Derechos a Recibir Efectivo o Equivalentes	0.00	121,961.38	18,909.00	103,052.38	103,052.38
Derechos a Recibir Bienes o Servicios	0.00	0.00	0.00	0.00	0.00
Inventarios	0.00	0.00	0.00	0.00	0.00
Almacenes	0.00	0.00	0.00	0.00	0.00
Estimación por Pérdida o Deterioro de Activos Circulantes	0.00	0.00	0.00	0.00	0.00
Otros Activos Circulantes	0.00	0.00	0.00	0.00	0.00
ACTIVO NO CIRCULANTE	480,087.94	0.00	0.00	480,087.94	0.00
Inversiones Financieras a Largo Plazo	0.00	0.00	0.00	0.00	0.00
Derechos a Recibir Efectivo o Equivalentes a Largo Plazo	0.00	0.00	0.00	0.00	0.00
Bienes Inmuebles, Infraestructura y Construcciones en Proceso	0.00	0.00	0.00	0.00	0.00
Bienes Muebles	858,358.79	0.00	0.00	858,358.79	0.00
Activos Intangibles	0.00	0.00	0.00	0.00	0.00
Depreciación, Deterioro y Amortización Acumulada de Bienes	(378,270.85)	0.00	0.00	(378,270.85)	0.00
Activos Diferidos	0.00	0.00	0.00	0.00	0.00
Estimación por Pérdida o Deterioro de Activos no Circulantes	0.00	0.00	0.00	0.00	0.00
Otros Activos no Circulantes	0.00	0.00	0.00	0.00	0.00


Lcda. Cinthya Trassu Ruiz Moreno
Delegada Administrativa



Mtra. Lesdy Cecilia Calvo Chacón
Directora General

"Bajo protesta de decir verdad declaramos que los Estados Financieros y sus notas, son razonablemente correctos y son responsabilidad del emisor".

GOBIERNO CONSTITUCIONAL DEL ESTADO DE CHIAPAS
COMISIÓN EJECUTIVA ESTATAL DE ATENCIÓN A VÍCTIMAS PARA EL ESTADO DE CHIAPAS
SISTEMA CONTABLE 2025
ESTADO ANALÍTICO DE LA DEUDA Y OTROS PASIVOS
DEL 1o. DE ENERO AL 31 DE MARZO DE 2025
(Cifras en Pesos)

Página 1 de 1
15/05/2025

DENOMINACIÓN DE LAS DEUDAS		MONEDA DE CONTRATACIÓN	INSTITUCIÓN O PAÍS ACREEDOR	SALDO INICIAL DEL PERÍODO	SALDO FINAL DEL PERÍODO
DEUDA PÚBLICA					
Corto Plazo					
Deuda Interna				0.00	0.00
Instituciones de Crédito				0.00	0.00
BBVA MEXICO, S.A.	Moneda Nacional	México		0.00	0.00
BANOBRAS, S.N.C.	Moneda Nacional	México		0.00	0.00
BANORTE, S.A.	Moneda Nacional	México		0.00	0.00
INTERACCIONES, S.A.	Moneda Nacional	México		0.00	0.00
SANTANDER, S.A.	Moneda Nacional	México		0.00	0.00
SCOTIABANK INVERLAT, S.A.	Moneda Nacional	México		0.00	0.00
Títulos y Valores	Moneda Nacional	México		0.00	0.00
Arrendamientos Financieros	Moneda Nacional	México		0.00	0.00
Deuda Externa				0.00	0.00
Organismos Financieros Internacionales				0.00	0.00
Deuda Bilateral				0.00	0.00
Títulos y Valores				0.00	0.00
Arrendamientos Financieros				0.00	0.00
Subtotal de Deuda Pública a Corto Plazo				0.00	0.00
Largo Plazo					
Deuda Interna				0.00	0.00
Instituciones de Crédito				0.00	0.00
BBVA MEXICO, S.A.	Moneda Nacional	México		0.00	0.00
BANOBRAS, S.N.C.	Moneda Nacional	México		0.00	0.00
BANORTE, S.A.	Moneda Nacional	México		0.00	0.00
SANTANDER, S.A.	Moneda Nacional	México		0.00	0.00
Títulos y Valores	Moneda Nacional	México		0.00	0.00
Arrendamientos Financieros	Moneda Nacional	México		0.00	0.00
Deuda Externa				0.00	0.00
Organismos Financieros Internacionales				0.00	0.00
Deuda Bilateral				0.00	0.00
Títulos y Valores				0.00	0.00
Arrendamientos Financieros				0.00	0.00
Subtotal de Deuda Pública a Largo Plazo				0.00	0.00
Total de Otros Pasivos	Moneda Nacional	México		180,793.43	216,725.16
Total de Deuda Pública y Otros Pasivos				180,793.43	216,725.16


Lcda. Cinthya Irassu Ruiz Moreno
Delegada Administrativa


Mtra. Lesdy Cecilia Calvo Chacón
Directora General

"Bajo protesta de decir verdad declaramos que los Estados Financieros y sus notas, son razonablemente correctos y son responsabilidad del emisor".

GOBIERNO CONSTITUCIONAL DEL ESTADO DE CHIAPAS
COMISIÓN EJECUTIVA ESTATAL DE ATENCIÓN A VÍCTIMAS PARA EL ESTADO DE
CHIAPAS

SISTEMA CONTABLE 2025
INFORME SOBRE PASIVOS CONTINGENTES
DEL 1o. DE ENERO AL 31 DE MARZO DE 2025

Página 1 de 1
Fecha: 15/05/2025


De conformidad a las Principales Reglas de Registro y Valoración del Patrimonio (Elementos Generales), emitidas por el Consejo Nacional de Armonización Contable, publicadas en el capítulo reformado en el Diario Oficial de la Federación el 06 de octubre del 2014, y última reforma del 23 de diciembre de 2020, los Pasivos Contingentes consideran:

- a) Una obligación posible, surgida a raíz de sucesos pasados, cuya existencia ha de ser confirmada sólo por la ocurrencia, o en su caso, por la no ocurrencia, de uno o más eventos inciertos en el futuro, que no están enteramente bajo el control del Ente Público.
- b) Una obligación presente, surgida a raíz de sucesos pasados, que no se ha reconocido contablemente porque: no es probable que la entidad tenga que satisfacerla, desprendiéndose de recursos que incorporen beneficios económicos; o bien el importe de la obligación no pueda ser medido con la suficiente fiabilidad.

Al respecto, se informa que éste Ente Público a esta fecha **NO** cuenta con Pasivos Contingentes significativos pendientes de pago, ya que estos se reconocen y se liquidan en el transcurso del ejercicio, en la vigencia del presupuesto.



Lcda. Cinthya Irassu Ruiz Moreno
Delegada Administrativa



Mtra. Lesdy Cecilia Calvo Chacón
Directora General



GOBIERNO CONSTITUCIONAL DEL ESTADO DE CHIAPAS
COMISIÓN EJECUTIVA ESTATAL DE ATENCIÓN A VÍCTIMAS PARA
EL ESTADO DE CHIAPAS
NOTAS A LOS ESTADOS FINANCIEROS
DEL 1 DE ENERO AL 31 DE MARZO DE 2025
(Cifras en Pesos)

Página 1 de 19

Fecha: 15/05/2025

NOTAS A LOS ESTADOS FINANCIEROS

Introducción

Atendiendo a lo establecido por el artículo 17 de la Ley General de Contabilidad Gubernamental, cada ente público es responsable de su contabilidad, de la operación del sistema y en consecuencia de la información que proporciona para la integración de la Cuenta Pública.

De conformidad al artículo 46, fracción I, inciso g), 47, 48 y 49 de la Ley General de Contabilidad Gubernamental, así como, a la normatividad emitida por el Consejo Nacional de Armonización Contable, a continuación, se presentan las notas a los estados financieros de la **Comisión Ejecutiva Estatal de Atención a Víctimas para el Estado de Chiapas**, correspondiente al 31 de marzo de 2025, con los siguientes apartados:

- **Notas de Gestión Administrativa,**
- **Notas de Desglose, y**
- **Notas de Memoria (Cuentas de Orden).**

NOTAS DE GESTIÓN ADMINISTRATIVA

1. Autorización e Historia

a) *Fecha de Creación del Ente Público*

La **Comisión Ejecutiva Estatal de Atención a Víctimas para el Estado de Chiapas**; fue creado el 31 de diciembre del 2018, mediante decreto número 033, publicado en el periódico oficial número 006, Tomo III, 2ª. Sección y de reforma al Decreto Publicado en el Periódico Oficial No. 148 de Fecha 20 de enero del 2021.

A partir del 22 de enero del 2020 entra en funciones en nuestro Estado y mediante dictamen número SH/CGGRH/005/2020, la Secretaria de Finanzas autoriza la estructura orgánica y creación de plaza de la Comisión Ejecutiva Estatal de Atención a Víctimas para el Estado de Chiapas.

El 15 de junio del 2020; mediante dictamen número SH/CGRH/DEO/1442020, se autoriza la adecuación de estructura orgánica y creación de 06 plazas de personas de confianza de la Comisión Ejecutiva Estatal de Atención a Víctimas para el Estado de Chiapas, con el objeto de fortalecer la operatividad de la citada comisión en el cumplimiento al decreto 033, publicado en el periódico oficial número 006, Tomo III, 2ª. Sección.

A partir del 01 de enero del 2022, mediante dictamen número SH/CGRH/0024/2022, en el mes de enero del 2022, se autoriza adecuación a la estructura orgánica, contemplando la creación de un nuevo órgano administrativo y la crearon de 03 nuevas plazas de confianza, con el objeto de fortalecer la operatividad de la Comisión Ejecutiva Estatal de Atención a Víctimas para el Estado de Chiapas y en cumplimiento a lo establecido en el artículo 28, 35, 36 de la Ley de Víctimas para el Estado de Chiapas, publicado el 20 de mayo del 2015; 93 de la Ley General de Víctimas y Decreto 33 publicado en el periódico oficial No. 006, 2ª. Sección Tomo III, de fecha 31 de diciembre del 2018.

GOBIERNO CONSTITUCIONAL DEL ESTADO DE CHIAPAS
COMISIÓN EJECUTIVA ESTATAL DE ATENCIÓN A VÍCTIMAS PARA
EL ESTADO DE CHIAPAS
NOTAS A LOS ESTADOS FINANCIEROS
DEL 1 DE ENERO AL 31 DE MARZO DE 2025
(Cifras en Pesos)

Página 2 de 19

Fecha: 15/05/2025

b) Principales Cambios en su Estructura

Con la creación de la **Comisión Ejecutiva Estatal de Atención a Víctimas para el Estado de Chiapas**, se encuentra publicado el reglamento interior de dicha comisión; el cual muestra la estructura organizacional y las competencias de cada una de sus áreas administrativas.

2. Panorama Económico y Financiero

La situación económica y financiera de la **Comisión Ejecutiva Estatal de Atención a Víctimas para el Estado de Chiapas** fue aceptable durante el ejercicio; debido a que fueron tomados en cuenta todos los lineamientos y normas emitidos por el Consejo Nacional de Armonización Contable (CONAC), y los recursos ministrados por la Secretaría de Finanzas fueron presupuestados y erogados de manera adecuada.

3. Organización y Objeto Social

a) Objeto Social

La **Comisión Ejecutiva Estatal de Atención a Víctimas para el Estado de Chiapas**, tendrá como objeto coordinar los instrumentos, políticas, servicios y acciones para garantizar los derechos en materia de atención y reparación a víctimas del delito y e violaciones a los derechos humanos, en términos de la Ley General de Víctimas, Ley de Víctimas para el Estado de Chiapas, y además normatividad que le resulte aplicable.

b) Principal Actividad

- Ejecutar y dar seguimiento a los acuerdos y resoluciones adoptados por el Sistema Nacional de Víctimas y el Sistema Estatal de Atención a Víctimas.
- Proponer y ejecutar a nivel estatal las políticas públicas de prevención de delitos y violaciones de derechos humanos, así como de atención, asistencia, protección, acceso a la justicia, a la verdad y reparación integral a víctimas u ofendidos de acuerdo con los principios establecidos en la ley.
- Elaborar anualmente el Plan de Atención y Reparación Integral a Víctimas con el objeto de crear, reorientar, dirigir, planear, coordinar, ejecutar y supervisar las políticas públicas en materia de atención a víctimas y proponerlo para su aprobación al Sistema Nacional.
- Coordinar a las instituciones competentes para la atención de Víctimas en la entidad federativa y los Municipios en conjunto, con el Sistema Estatal de Atención de Víctimas, de acuerdo con los principios establecidos en la Ley General de Víctimas, así como los de coordinación, concurrencia y subsidiariedad.
- Rendir un informe anual ante los Sistemas Nacional y Estatal de Atención a Víctimas previsto en la Ley General de Víctimas.
- Administrar y vigilar el adecuado ejercicio del Fondo a que se refiere la Ley, y emitir las recomendaciones pertinentes a fin de garantizar su óptimo y eficaz funcionamiento, con base en los principios de publicidad, transparencia y rendición de cuentas.

GOBIERNO CONSTITUCIONAL DEL ESTADO DE CHIAPAS
COMISIÓN EJECUTIVA ESTATAL DE ATENCIÓN A VÍCTIMAS PARA
EL ESTADO DE CHIAPAS
NOTAS A LOS ESTADOS FINANCIEROS
DEL 1 DE ENERO AL 31 DE MARZO DE 2025
(Cifras en Pesos)

Página 3 de 19

Fecha: 15/05/2025

- Solicitar al órgano competente se apliquen las medidas disciplinarias y sanciones correspondientes, a los funcionarios que incumplan con lo dispuesto en la Ley.
- Nombrar, de entre las propuestas que le presente quien sea titular de la Coordinación Ejecutiva, a los titulares de Fondo, Asesoría Jurídica y del Registro Estatal, y demás responsables de los órganos que establezcan su estructura orgánica.
- Proponer al Titular del Poder Ejecutivo el proyecto de Reglamento de la Ley de Víctimas para el Estado de Chiapas, y demás normatividad que resulte necesaria, así como las reformas y adiciones correspondientes.
- Promover la coordinación interinstitucional de las dependencias, instituciones y órganos estatales, municipales, así como generar vínculos con las federales por medio de la Comisión Ejecutiva Estatal.
- Diseñar e implementar una plataforma informática que permita integrar, desarrollar y consolidar la información sobre las víctimas a nivel estatal a fin de orientar políticas, programas, planes y demás acciones a favor de las víctimas para la prevención del delito y de violaciones a los derechos humanos, ayuda, atención, asistencia, protección, acceso a la verdad, justicia y reparación integral con el fin de llevar acabo el monitoreo, seguimiento y evaluación del cumplimiento de las políticas, acciones y responsabilidades establecidas en esta Ley.
- Analizar y generar, en casos de graves violaciones a derechos humanos o delitos graves cometidos contra acceso a justicia, a la verdad y reparación integral.
- Realizar un diagnóstico estatal que permita evaluar las problemáticas concretas que enfrentan las víctimas en términos de prevención del delito o de violaciones a los derechos humanos, atención, asistencia, acceso o justicia, a la verdad y reparación integral.
- Promover, proteger, respetar y garantizar la labor de las organizaciones de la sociedad civil y personas defensoras de derechos humanos que atienden víctimas y colectivos de víctimas en la entidad federativa, priorizando aquellas que se encuentren en lugares donde las condiciones de acceso a la ayuda, asistencia, atención y reparación integral es difícil debido a las condiciones precarias de desarrollo y marginación.
- Recibir y evaluar los informes rendidos por los titulares del Fondo, del Registro y de la Asesoría Jurídica, y emitir las recomendaciones pertinentes en fin de garantizar un óptimo y eficaz funcionamiento, siguiendo los principios de publicidad y transparencia.
- Implementar los mecanismos de control, con la participación de la sociedad civil, que permita supervisar y evaluar las acciones, programas, planes y políticas públicas, en materia de víctimas.
- Constituir y coordinar los Comités Especiales de Atención a Víctimas de delitos o violaciones de Derechos Humanos previstos en la Ley.
- Las demás que se deriven de las leyes, este decreto y además normativa contable.

c) Ejercicio Fiscal

Ejercicio 2025

d) Régimen Jurídico

La **Comisión Ejecutiva Estatal de Atención a Víctimas para el Estado de Chiapas**, está registrada ante el Servicio de Administración Tributaria como persona moral con fines no lucrativos, cuya actividad económica es la administración pública estatal en general, y sus obligaciones son las siguientes:

- Presentar declaración y pago provisional o definitivo del Impuesto sobre la Renta (ISR), sobre sueldos y salarios.

GOBIERNO CONSTITUCIONAL DEL ESTADO DE CHIAPAS
COMISIÓN EJECUTIVA ESTATAL DE ATENCIÓN A VÍCTIMAS PARA
EL ESTADO DE CHIAPAS
NOTAS A LOS ESTADOS FINANCIEROS
DEL 1 DE ENERO AL 31 DE MARZO DE 2025
(Cifras en Pesos)

Página 4 de 19

Fecha: 15/05/2025

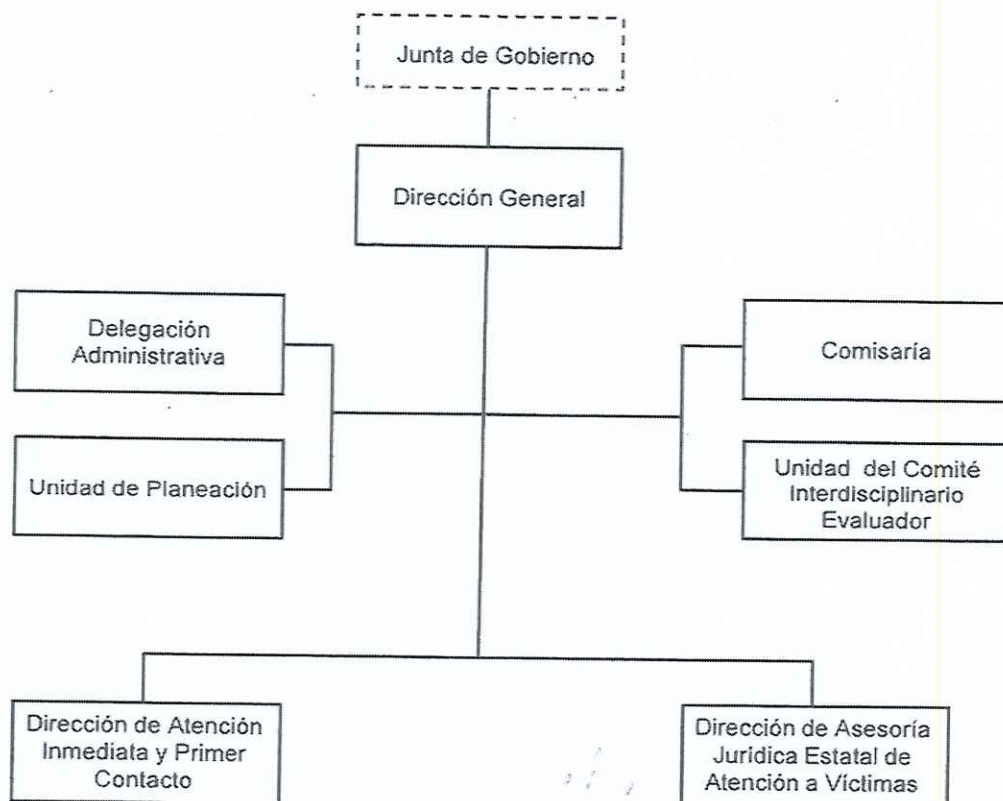
- Presentar la declaración donde se informe sobre las retenciones de los trabajadores que recibieron sueldos y salarios, y trabajadores asimilados a salarios.
- Presentar declaración informativa anual de subsidio al empleo.

e) Consideraciones Fiscales del Ente

La **Comisión Ejecutiva Estatal de Atención a Víctimas para el Estado de Chiapas**, se ubica dentro de las personas morales a que se refiere el artículo 95 y 102 de la Ley del Impuesto sobre la Renta (LISR), pero tiene otras obligaciones como:

- Pagos provisionales o definitivos de retenciones de ISSS.
- Aportaciones patronales al IMSS.
- 2 % del Impuesto Sobre Nóminas.
- 6% del Impuesto de Contribución Adicional para el Desarrollo Económico y Social, en la Entidad.

f) Estructura Organizacional Básica



g) Fideicomisos de los cuales es Fideicomitente o Fideicomisario, y Contratos Análogos, incluyendo Mandatos de los cuales es parte

(No Aplica)

4. Bases de Preparación de los Estados Financieros

Para llevar a cabo la preparación de los Estados Financieros del presente ejercicio se consideró lo siguiente:

a) Si se ha observado la normatividad emitida por el CONAC y las disposiciones legales aplicables.

Se ha observado las disposiciones legales de la Normatividad emitida por el CONAC y la Ley General de Contabilidad Gubernamental (LGCG), siendo congruente con la armonización contable en la emisión de los estados financieros.

b) La normatividad aplicada para el reconocimiento, valuación y revelación de los diferentes rubros de la información financiera, así como las bases de medición utilizadas para la elaboración de los estados financieros; por ejemplo: costo histórico, valor de realización, valor razonable, valor de recuperación o cualquier otro método empleado y los criterios de aplicación de los mismos.

Todas las cuentas que afectan económicamente a la **Comisión Ejecutiva Estatal de Atención a Víctimas para el Estado de Chiapas**, están cuantificadas en términos monetarios y se registran al costo histórico. El costo histórico de las operaciones corresponde al monto erogado para su adquisición conforme a la documentación contable original justificativa y comprobatoria

c) Postulados Básicos de Contabilidad Gubernamental (PBCG).

Las bases de preparación de los estados financieros de la **Comisión Ejecutiva Estatal de Atención a Víctimas para el Estado de Chiapas**, aplican los postulados básicos siguientes:

- | | |
|--|---|
| 1. Sustancia Económica | 7. Consolidación de la Información Financiera |
| 2. Entes Públicos | 8. Devengo Contable |
| 3. Existencia Permanente | 9. Valuación |
| 4. Revelación Suficiente | 10. Dualidad Económica |
| 5. Importancia Relativa | 11. Consistencia |
| 6. Registro e Integración Presupuestaria | |

d) Normatividad supletoria. En caso de emplear varios grupos de normatividades (normatividades supletorias), deberá realizar la justificación razonable correspondiente, su alineación con los PBCG y a las características cualitativas asociadas descritas en el Marco Conceptual de Contabilidad Gubernamental (MCCG) y sus modificaciones.

(No Aplica)

e) Para las Entidades que por primera vez estén implementando la base devengado de acuerdo a la Ley de Contabilidad; deberán revelar las nuevas políticas de reconocimiento, su plan de implementación, revelar los cambios en las políticas, la clasificación y medición de las mismas, así como su impacto en la información financiera, y presentar los últimos estados financieros con la normatividad anteriormente utilizada con las nuevas políticas para fines de comparación en la transición a la base de devengado.

(No Aplica)

5. Políticas de Contabilidad Significativas

(No Aplica)

6. Posición en Moneda Extranjera y Protección por Riesgo Cambiario

(No Aplica)

7. Reporte Analítico del Activo

En las reglas específicas del Registro y Valoración del Patrimonio emitidas por el Consejo Nacional de Armonización Contable, se definió como vida útil de un activo, al periodo durante el que se espera utilizar el activo, además, se menciona que se considerará que un activo tiene una vida útil indefinida cuando, sobre la base de un análisis de todos los factores relevantes, no exista un límite previsible al periodo a lo largo del cual se espera que el activo genere rendimientos económicos o potencial de servicio, o a la utilización en la producción de bienes y servicios públicos. Con base en estas reglas, los activos de la **Comisión Ejecutiva Estatal de Atención a Víctimas para el Estado de Chiapas**, sitúa la valoración de sus bienes tangibles aplicando la depreciación, utilizando el procedimiento establecido por el Consejo Nacional de Armonización Contable (CONAC).

Las principales variaciones que presenta el activo del 1 de enero al 31 de marzo de 2025, se integra de la siguiente manera:

- La variación positiva por \$ 793,407.91 del rubro efectivo y equivalentes se debe a la disponibilidad financiera para cubrir pagos por incremento salarial, Impuesto Sobre la Renta y Aportaciones al Infonavit, y Cuotas Obreras al IMSS, así como los gastos efectuados para la operatividad de la **Comisión Ejecutiva Estatal de Atención a Víctimas para el Estado de Chiapas**.
- La variación positiva por \$ 103, 052.38, del rubro derechos a recibir efectivo o equivalentes corresponde a gastos a comprobar, así como operaciones financieras por regularizar de los capítulos 1000 y 4000.

8. Fideicomisos, Mandatos y Análogos

La **Comisión Ejecutiva Estatal de Atención a Víctimas para el Estado de Chiapas** no tiene Fideicomisos bajo su responsabilidad o donde se haya hecho aportación de recursos alguna.

9. Reporte de la Recaudación

(No Aplica)

10. Información sobre la Deuda y el Reporte Analítico de la Deuda

(No Aplica)

11. Calificaciones Otorgadas

(No Aplica)

12. Proceso de Mejora

a) Principales Políticas de Control Interno

Manual de Procedimientos: Nos indica los procedimientos que debemos seguir de forma ordenada en el desarrollo de las actividades; evitando duplicidad de esfuerzos.

Ley General de Contabilidad Gubernamental (LGCG): Nos establece los criterios generales que rigen la contabilidad gubernamental y la emisión de información financiera, incluyendo la presupuestaria y programática en forma razonable y transparente.

Normatividad Contable: Tiene por objeto efectuar el registro contable de los recursos públicos y la preparación de informes financieros de forma armonizada, que dan transparencia para la interpretación, evaluación, fiscalización y entrega de informes; regulando las operaciones contables.

Normas Presupuestarias: Nos indica cómo se ejecuta el gasto público, administrándolo con eficiencia, eficacia, economía, transparencia y honradez, para rendir cuentas de los recursos públicos, así mismo contribuir a fortalecer la armonización presupuestaria y contable.

b) Medidas de Desempeño Financiero, Metas y Alcance

A través del proceso de armonización contable, se da un cambio transcendental para atender en tiempo y forma el nuevo esquema de la contabilidad gubernamental, logrando resultados en materia de información financiera, transparencia y rendición de cuentas, así como, mantener la liquidez y solvencia económica.

13. Información por Segmentos

(No Aplica)

14. Eventos Posteriores al Cierre

(No Aplica)



GOBIERNO CONSTITUCIONAL DEL ESTADO DE CHIAPAS
COMISIÓN EJECUTIVA ESTATAL DE ATENCIÓN A VÍCTIMAS PARA
EL ESTADO DE CHIAPAS
NOTAS A LOS ESTADOS FINANCIEROS
DEL 1 DE ENERO AL 31 DE MARZO DE 2025
(Cifras en Pesos)

Página 8 de 19

Fecha: 15/05/2025

15. Partes Relacionadas

“No existen partes relacionadas que pudieran ejercer influencia significativa sobre la toma de decisiones financieras y operativas”

16. Responsabilidad sobre la Presentación Razonable de la Información Contable

“Bajo protesta de decir verdad declaramos que los Estados Financieros y sus Notas, son razonablemente correctos y son responsabilidad del emisor”.

NOTAS DE DESGLOSE

NOTAS AL ESTADO DE ACTIVIDADES

El Estado de Actividades refleja el resultado entre el saldo total de los ingresos captados y el saldo total de los gastos incurridos por la **Comisión Ejecutiva Estatal de Atención a Víctimas para el Estado de Chiapas**, cuya diferencia positiva o negativa determina el ahorro o desahorro del 1 de enero al 31 de marzo de 2025, sin considerar la inversión física en Bienes Muebles e Inmuebles, Infraestructura y Construcciones en Proceso. De esta forma el resultado durante este periodo refleja un ahorro por \$ 1,329,633.17.

Ingresos y Otros Beneficios

Participaciones, Aportaciones, Convenios, Incentivos Derivados de la Colaboración Fiscal, Fondos Distintos de Aportaciones, Transferencias, Asignaciones, Subsidio y Subvenciones, y Pensiones y Jubilaciones.

Al 31 de marzo de 2025, el 15% o más de este rubro están integrados por recursos presupuestales radicados a través de transferencias de la Secretaría de Finanzas realiza con base al presupuesto autorizado, para llevar a cabo las actividades de la **Comisión Ejecutiva Estatal de Atención a Víctimas para el Estado de Chiapas**.

PARTICIPACIONES, APORTACIONES, CONVENIOS, INCENTIVOS DERIVADOS DE LA COLABORACION FISCAL, FONDO DISTINTOS DE APORTACIONES, TRANSFERENCIAS, ASIGNACIONES, SUBSIDIOS Y SUBVENCIONES, Y PENSIONES Y JUBILADOS.

Cifras en Pesos)

CONCEPTO	NATURALEZA	2025	2024
Transferencias, Asignaciones, Subsidios y Subvenciones, y Pensiones y Jubilados	Acreedora	\$ 2,910,243.91	\$ 18,876,715.46
SUMAS		\$ 2,910,243.91	\$ 18,876,715.46

GOBIERNO CONSTITUCIONAL DEL ESTADO DE CHIAPAS
COMISIÓN EJECUTIVA ESTATAL DE ATENCIÓN A VÍCTIMAS PARA
EL ESTADO DE CHIAPAS
NOTAS A LOS ESTADOS FINANCIEROS
DEL 1 DE ENERO AL 31 DE MARZO DE 2025
(Cifras en Pesos)

Página 9 de 19

Fecha: 15/05/2025

Otros ingresos y Beneficios

El rubro de Otros Ingresos y Beneficios, corresponden a ingresos obtenidos al 31 de marzo de 2025. A continuación se explica aquella que en lo individual representan el 15% o más del total de las mismas, integrado por Otros Ingresos y Beneficios Varios con un importe de: \$ 0.60; por concepto de apertura de cuentas bancarias productivas creadas por la **Comisión Ejecutiva Estatal de Atención a Víctimas para el Estado de Chiapas** para el desempeño de sus funciones, además se integra por saldos a favor que se han obtenido por redondeo al momento de generar los formatos del SAT por el pago de ISR sobre Sueldos y Salarios.

OTROS INGRESOS Y BENEFICIOS

(Cifras en Pesos)

CONCEPTO	NATURALEZA	2025	2024
Otros Ingresos y Beneficios Varios	Acreedora	\$ 0.60	\$ 20.09
SUMAS		\$ 0.60	\$ 20.09

Gastos y Otras Pérdidas

Gastos de Funcionamiento

Los gastos de funcionamiento lo integran todas las erogaciones realizadas en la operatividad al 31 de marzo de 2025, principalmente en los capítulos 1000 Servicios Personales, 2000 Materiales y Suministros, y 3000 Servicios Generales.

Del total de los Gastos de Funcionamiento, se explican aquellas que en lo individual representan el 15 % o más, de la totalidad de las mismas, el cual se integra de la siguiente manera: el importe de \$ 1,239,716.85 correspondiente a pagos de sueldos y salarios del personal que labora en la **Comisión Ejecutiva Estatal de Atención a Víctimas para el Estado de Chiapas**, así como, el importe de \$ 210,033.63 se integra por los pagos realizados por concepto de: Servicios generales, como arrendamiento de inmueble de este ente, renta de equipo de fotocopiado al igual que el pago de viáticos, entre otros, correspondiente al 31 de marzo de 2025, como también en el rubro de materiales y suministros por la cantidad de \$ 79,782.38.

GASTOS DE FUNCIONAMIENTO

(Cifras en Pesos)

CONCEPTO	2025	2024
Servicios Personales	\$ 1,239,716.85	\$ 7,776,362.32
Materiales y Suministros	79,782.38	539,537.07
Servicios Generales	210,033.63	1,013,017.69
SUMAS	\$ 1,529,532.86	\$ 9,328,917.08

GOBIERNO CONSTITUCIONAL DEL ESTADO DE CHIAPAS
COMISIÓN EJECUTIVA ESTATAL DE ATENCIÓN A VÍCTIMAS PARA
EL ESTADO DE CHIAPAS
NOTAS A LOS ESTADOS FINANCIEROS
DEL 1 DE ENERO AL 31 DE MARZO DE 2025
(Cifras en Pesos)

Página 10 de 19

Fecha: 15/05/2025

Transferencias, Asignaciones, Subsidios y Otras Ayudas

Las Transferencias, Asignaciones, Subsidios y Otras Ayudas, que en lo individual representan el 15 % o más del total del rubro, lo integran todas las erogaciones realizadas en la operatividad al 31 de marzo de 2025, principalmente por el importe de \$ 51,078.25, por concepto de ayudas sociales a personas, este último enfocado a la reparación de daños a víctimas (Hombres y Mujeres) en la modalidad de compensación económica los cuales han sido violentados a sus Derechos Humanos.

TRANSFERENCIAS, ASIGNACIONES, SUBSIDIOS Y OTRAS AYUDAS (Cifras en Pesos)

CONCEPTO	2025	2024
Subsidios y Subvenciones	\$ 0.00	\$ 160,997.13
Ayudas Sociales	51,078.25	8,843,211.39
SUMAS	\$ 51,078.25	\$ 9,004,208.52

Otros Gastos y Pérdidas Extraordinarias

Dentro de este rubro se explican aquellas que en lo individual representan el 15 % o más, de la totalidad de las mismas, el cual se integra de la siguiente manera: con un importe de \$ 0.23 por los redondeos a cargo por concepto de pagos de impuestos ante la plataforma del SAT, al 31 de marzo de 2025.

OTROS GASTOS Y PÉRDIDAS EXTRAORDINARIAS (Cifras en Pesos)

CONCEPTO	2025	2024
Estimaciones, Depreciaciones, Deterioros, Obsolescencia y Amortizaciones	\$ 0.00	\$ 378,270.85
Otros Gastos	0.23	13,499.72
SUMAS	\$ 0.23	\$ 391,770.57

NOTAS AL ESTADO DE SITUACIÓN FINANCIERA

El Estado de Situación Financiera muestra la posición financiera de la **Comisión Ejecutiva Estatal de Atención a Víctimas para el Estado de Chiapas**, valuados y elaborados de acuerdo con los Postulados Básicos de Contabilidad Gubernamental, Normas y Metodología para la Emisión de Información Financiera y Estructura de los Estados Financieros del Ente Público y Características de sus Notas, emitidos por el Consejo Nacional de Armonización Contable (CONAC), el cual refleja los bienes y derechos que se clasifican en rubros de acuerdo a su disponibilidad de liquidez al igual que sus obligaciones o compromisos, agrupándolas con relación a su exigibilidad.

GOBIERNO CONSTITUCIONAL DEL ESTADO DE CHIAPAS
COMISIÓN EJECUTIVA ESTATAL DE ATENCIÓN A VÍCTIMAS PARA
EL ESTADO DE CHIAPAS
NOTAS A LOS ESTADOS FINANCIEROS
DEL 1 DE ENERO AL 31 DE MARZO DE 2025
(Cifras en Pesos)

Página 11 de 19

Fecha: 15/05/2025

ACTIVO

El activo se compone de los fondos, valores, derechos y bienes cuantificados en términos monetarios, los cuales dispone la **Comisión Ejecutiva Estatal de Atención a Víctimas para el Estado de Chiapas**, para la operatividad y la prestación de servicios públicos, éste se integra como sigue:

Circulante

Efectivo y Equivalentes

El rubro de efectivo y equivalentes al 31 de marzo de 2025, asciende a \$ 1,588,638.67 el cual representa el 93.9% del total de activo circulante, se integra por la disponibilidad financiera para cubrir los compromisos de pagos a proveedores, impuestos y otras contribuciones.

EFFECTIVO Y EQUIVALENTES (Cifras en Pesos)

CONCEPTO	2025	2024
Bancos/Dependencias y Otros	\$ 1,204,962.15	\$ 371,238.60
Fondos con Afectación Específica	383,676.52	423,992.16
SUMAS	\$ 1,588,638.67	\$ 795,230.76

FONDOS CON AFECTACIÓN ESPECÍFICA	2025	2024
Ingresos Estatales	\$ 383,676.52	\$ 423,992.16
SUMAS	\$ 383,676.52	\$ 423,992.16

Derechos a Recibir Efectivo o equivalentes

Al 31 de marzo 2025, el rubro de derechos a recibir efectivo o equivalentes, se compone de los recursos por los deudores por responsabilidades derivado de operaciones por regularizar por concepto de costo de nómina y por ayudas sociales a personas.

En su totalidad este rubro asciende a \$ 103,052.38 y representa el 6.1% del total del activo circulante.

DERECHOS A RECIBIR EFECTIVO O EQUIVALENTES (Cifras en Pesos)

CONCEPTO	VENCIMIENTO (DÍAS)	2025	2024
Deudores Diversos por Cobrar a Corto Plazo	≤ 365	\$ 103,052.38	\$ 0.00
SUMAS		\$ 103,052.38	\$ 0.00

GOBIERNO CONSTITUCIONAL DEL ESTADO DE CHIAPAS
COMISIÓN EJECUTIVA ESTATAL DE ATENCIÓN A VÍCTIMAS PARA
EL ESTADO DE CHIAPAS
NOTAS A LOS ESTADOS FINANCIEROS
DEL 1 DE ENERO AL 31 DE MARZO DE 2025
(Cifras en Pesos)

Página 12 de 19

Fecha: 15/05/2025

DEUDORES DIVERSOS POR COBRAR A CORTO PLAZO	VENCIMIENTO (DÍAS)	2025	2024
Deudores por Responsabilidades:			
Costo de Nómina	≤ 365	\$ 101,922.38	\$ 0.00
Ayudas Sociales a Personas	≤ 365	1,130.00	0.00
SUMAS		\$ 103,052.38	\$ 0.00

No Circulante

Bienes Muebles

Este rubro representa los bienes muebles que son propiedad de la **Comisión Ejecutiva Estatal de Atención a Víctimas para el Estado de Chiapas**, como son: Mobiliario y Equipo de Administración, Mobiliario y Equipo Educativo y Recreativo, así como; Vehículos y Equipo de Transporte, que aún se encuentran en buenas condiciones y que son básicos para la operatividad del mismo; los cuales fueron adquiridos con recursos presupuestales de ejercicios anteriores.

Al 31 de marzo de 2025, este rubro asciende a \$ 858,358.79, que representa el 78.8% mayor del activo no circulante.

BIENES MUEBLES (Cifras en Pesos)

CONCEPTO	2025	2024
Mobiliario y Equipo de Administración	\$ 282,401.79	\$ 282,401.79
Mobiliario y Equipo Educativo y Recreativo	13,224.00	13,224.00
Vehículos y Equipo de Transporte	562,733.00	562,733.00
SUMAS	\$ 858,358.79	\$ 858,358.79

Depreciación, Deterioro y Amortización Acumulada de Bienes

Este rubro representa la depreciación aplicada a los bienes tangibles que son propiedad de la **Comisión Ejecutiva Estatal de Atención a Víctimas para el Estado de Chiapas**, utilizando el procedimiento establecido por el Consejo Nacional de Armonización Contable (CONAC), aplicados en el ejercicio 2025.

Al periodo que se informa, este rubro presenta una cifra de \$ 373,270.85, el cual refleja una disminución del 78.8 % del activo no circulante.

DEPRECIACIÓN, DETERIORO Y AMORTIZACIÓN ACUMULADA DE BIENES (Cifras en Pesos)

CONCEPTO	2025	2024
Depreciación Acumulada de Bienes Muebles	\$ (378,270.85)	\$ (378,270.85)
SUMAS	\$ (378,270.85)	\$ (378,270.85)

GOBIERNO CONSTITUCIONAL DEL ESTADO DE CHIAPAS
COMISIÓN EJECUTIVA ESTATAL DE ATENCIÓN A VÍCTIMAS PARA
EL ESTADO DE CHIAPAS
NOTAS A LOS ESTADOS FINANCIEROS
DEL 1 DE ENERO AL 31 DE MARZO DE 2025
(Cifras en Pesos)

Página 13 de 19

Fecha: 15/05/2025

DEPRECIACIÓN ACUMULADA DE BIENES MUEBLES	MONTO DEL BIEN	DEPRECIACIÓN DEL EJERCICIO	DEPRECIACION ACUMULADA	TASA APLICADA
Mobiliario y Equipo de Administración	\$ 282,401.79	\$ 0.00	\$ (86,177.65)	20 y 33.3%
Mobiliario y Equipo Educacional y Recreativo	13,224.00	0.00	(13,224.00)	20 y 33.3%
Vehículos y Equipo de Transporte	562,733.00	0.00	(278,869.20)	20 %
SUMAS	\$ 858,358.79	\$ 0.00	\$ (378,270.85)	

PASIVO

Es el conjunto de cuentas que permite el registro de las obligaciones contraídas por la **Comisión Ejecutiva Estatal de Atención a Víctimas para el Estado de Chiapas**, para el desarrollo de sus funciones y la prestación de los servicios públicos. Al 31 de marzo de 2025, los estados financieros reflejan principalmente pasivo circulante o corto plazo, es decir, aquellas obligaciones en que la exigibilidad de pago es menor a un año,

Circulante

Cuentas por Pagar a Corto Plazo

Al 31 de marzo de 2025, este rubro asciende a \$ 216,725.16, el cual representa el 100 % del total del pasivo circulante, se integra principalmente por prestaciones salariales como: Sueldos, así como las aportaciones patronales al IMSS. Así mismo, por los compromisos contraídos por la adquisición de otras deudas comerciales, las cuales se encuentran pendientes de pago, también se incluye los recursos por transferencias otorgadas por concepto de ayudas sociales a personas

Además, se integra por la retención y contribuciones a favor a terceros como el: ISSS.

CUENTAS POR PAGAR A CORTO PLAZO

(Cifras en Pesos)

CONCEPTO	VENCIMIENTO (DÍAS)	2025	2024
Servicios Personales por Pagar a Corto Plazo	≤ 365	\$ 151,217.90	\$ 58,093.46
Proveedores por Pagar a Corto Plazo	≤ 365	232.43	239.54
Transferencias Otorgadas por Pagar a Corto Plazo	≤ 365	2,170.00	0.00
Retenciones y Contribuciones por Pagar a Corto Plazo	≤ 365	63,1004.83	119,133.97
Otras Cuentas por Pagar a Corto Plazo	≤ 365	0.00	1,426.46
SUMAS		\$ 216,725.16	\$ 180,793.43

NOTAS AL ESTADO DE VARIACIÓN EN LA HACIENDA PÚBLICA

La Hacienda Pública representa el importe de los bienes y derechos que son propiedad de la **Comisión Ejecutiva Estatal de Atención a Víctimas para el Estado de Chiapas**, dicho importe es modificado principalmente por el resultado positivo obtenido al 31 de marzo de 2025, el cual asciende a \$ 1,329,633.17.

El Estado de Variación en la Hacienda Pública muestra las modificaciones o cambios realizados en la Hacienda Pública, dichas variaciones representan la disponibilidad para la continuidad de la operatividad de la Comisión; de la misma manera, es afectado por el resultado derivado del registro de operaciones de ejercicios anteriores por reintegros y pérdidas, a la fecha que se informa, la Hacienda Pública refleja un saldo de \$ 1,955,053.83.

Así también, es modificado por el aumento o disminución al patrimonio, derivado del registro de movimientos realizados durante el periodo que se informa. A la fecha que se informa la modificación neta positiva al patrimonio, por un importe de es \$ 860,528.56.

HACIENDA PÚBLICA/PATRIMONIO (Cifras en Pesos)

CONCEPTO	2025	2024
Patrimonio Generado	\$ 1,955,053.83	\$ 1,094,525.27
SUMAS	\$ 1,955,053.83	\$ 1,094,525.27

Patrimonio Generado

Resultados del Ejercicio (Ahorro/Desahorro)

El resultado positivo obtenido al periodo que se informa asciende a \$ 1,329,633.17 y representa la disponibilidad financiera para cubrir gastos de operación y/o inversión.

RESULTADOS DEL EJERCICIO (AHORRO/DESAHORRO) (Cifras en Pesos)

CONCEPTO	PROCEDENCIA	2025	2024
Resultados del Ejercicio (Ahorro/Desahorro)	Ingresos y Otros Beneficios	\$ 1,329,633.17	\$ 151,839.38
	menos Gastos y Otras		
	Pérdidas		
SUMAS		\$ 1,329,633.17	\$ 151,839.38

Resultados de Ejercicios Anteriores

Este rubro se integra principalmente por saldos de años anteriores, así como, por el traspaso del resultado del ejercicio anterior, efectuado al inicio del presente ejercicio; así también incluyen reintegros de años anteriores y pérdidas por concepto de redondeos y cancelación de cuenta bancaria.

GOBIERNO CONSTITUCIONAL DEL ESTADO DE CHIAPAS
COMISIÓN EJECUTIVA ESTATAL DE ATENCIÓN A VÍCTIMAS PARA
EL ESTADO DE CHIAPAS
NOTAS A LOS ESTADOS FINANCIEROS
DEL 1 DE ENERO AL 31 DE MARZO DE 2025
(Cifras en Pesos)

Página 15 de 19

Fecha: 15/05/2025

RESULTADOS DE EJERCICIOS ANTERIORES

(Cifras en Pesos)

CONCEPTO	PROCEDENCIA	2025	2024
Resultados de Ejercicios Anteriores	Traspaso de Saldos, Reintegros, y pérdidas.	\$ 625,420.66	\$ 942,685.89
	SUMAS	\$ 625,420.66	\$ 942,685.89

NOTAS AL ESTADO DE FLUJOS DE EFECTIVO

El Estado de Flujos de Efectivo, muestra los flujos de efectivo de la **Comisión Ejecutiva Estatal de Atención a Víctimas para el Estado de Chiapas**, conformado por los elementos básicos: origen y aplicación de los recursos.

Flujo de Efectivo de las Actividades de Operación

Durante el periodo que se informa, los orígenes de actividades de operación cobrados fueron por la cantidad de \$ 2,910,244.51. Las aplicaciones de actividades de operación pagadas por el periodo comprendido del 1 de enero al 31 de marzo de 2025, asciende a \$ 1,580,611.34, el cual refleja un flujo neto positivo por actividades de operación por un importe de \$ 1,329,633.17.

Flujo de Efectivo de las Actividades de Inversión

Durante el periodo que se informa, los orígenes de actividades de inversión cobrados no presentan saldos. Las aplicaciones de actividades de inversión pagadas por el periodo comprendido del 1 de enero al 31 de marzo de 2025, asciende a \$ 572,156.99, el cual refleja un flujo neto negativo a la baja por actividades de inversión por un importe de \$ 572,156.99.

Flujo de Efectivo de las Actividades de Financiamiento

Durante el periodo que se informa, los orígenes de actividades de financiamiento cobrados fueron por la cantidad de \$ 95,294.44. Las aplicaciones de actividades de financiamiento pagadas por el periodo comprendido del 1 de enero al 31 de marzo de 2025, asciende a \$ 59,362.71, el cual refleja un flujo neto positivo por actividades de financiamiento por un importe de \$ 35,931.73.

Incremento/Disminución Neta en el Efectivo y Equivalentes al Efectivo

El incremento neto en el efectivo y equivalentes al 31 de marzo de 2025 tiene un saldo de \$ 793,407.91.

Efectivo y Equivalentes al Efectivo al Final del Ejercicio

Las cifras del efectivo y equivalentes al efectivo, al final del ejercicio que figuran en la última parte del Estado de Flujos de Efectivo, es el siguiente:

GOBIERNO CONSTITUCIONAL DEL ESTADO DE CHIAPAS
COMISIÓN EJECUTIVA ESTATAL DE ATENCIÓN A VÍCTIMAS PARA
EL ESTADO DE CHIAPAS
NOTAS A LOS ESTADOS FINANCIEROS
DEL 1 DE ENERO AL 31 DE MARZO DE 2025
(Cifras en Pesos)

Página 16 de 19

Fecha: 15/05/2025

EFFECTIVO Y EQUIVALENTES AL EFFECTIVO AL FINAL DEL EJERCICIO
(Cifras en Pesos)

CONCEPTO	2025	2024
Efectivo y Equivalentes al Efectivo al Final del Ejercicio	\$ 1,588,638.67	\$ 795,230.76

Efectivo y Equivalentes

El análisis de los saldos inicial y final del efectivo y equivalentes al efectivo, al final del ejercicio del estado de flujos de efectivo, respecto a la composición del rubro de efectivo y equivalentes es como sigue:

EFFECTIVO Y EQUIVALENTES
(Cifras en Pesos)

CONCEPTO	2025	2024
Bancos/Dependencias y Otros	\$ 1,204,962.15	\$ 371,238.60
Fondos con Afectación Específica	383,676.52	423,992.16
TOTAL	\$ 1,588,638.67	\$ 795,230.76

Adquisiciones de las Actividades de Inversión efectivamente pagadas

Al 31 de marzo de 2025, se realizaron adquisiciones de las Actividades de Inversión efectivamente pagadas, respecto del apartado de aplicación, mismas que a continuación de describen:

ADQUISICIONES DE ACTIVIDADES DE INVERSIÓN EFECTIVAMENTE PAGADAS
(Cifras en Pesos)

CONCEPTO	2025	2024
Bienes Inmuebles, Infraestructura y Construcciones en Proceso	\$ 0.00	\$ 0.00
Bienes Muebles	0.00	14,965.41
Mobiliario y Equipo de Administración	0.00	14,965.41
Otras Inversiones	572,156.99	110,281.17
TOTAL	\$ 572,156.99	\$ 125,246.58

Conciliación de Flujos de Efectivo Netos

A continuación, se presenta la Conciliación de los Flujos de Efectivo Netos de las Actividades de Operación y saldos de Resultados del Ejercicio (Ahorro/Desahorro):

GOBIERNO CONSTITUCIONAL DEL ESTADO DE CHIAPAS
COMISIÓN EJECUTIVA ESTATAL DE ATENCIÓN A VÍCTIMAS PARA
EL ESTADO DE CHIAPAS
NOTAS A LOS ESTADOS FINANCIEROS
DEL 1 DE ENERO AL 31 DE MARZO DE 2025
(Cifras en Pesos)

Página 17 de 19

Fecha: 15/05/2025

CONCILIACIÓN DE FLUJOS DE EFECTIVO NETOS
(Cifras en Pesos)

CONCEPTO	2025	2024
Resultados del Ejercicio Ahorro/Desahorro	\$ 1,329,633.17	\$ 151,839.38
Movimientos de partidas (o rubros) que no afectan al efectivo	0.00	0.00
Disminución de Inventarios	0.00	0.00
Flujos de Efectivo Netos de las Actividades de Operación	\$ 1,329,633.17	\$ 151,839.38

**CONCILIACIÓN ENTRE LOS INGRESOS PRESUPUESTARIOS Y CONTABLES,
ASÍ COMO ENTRE LOS EGRESOS PRESUPUESTARIOS Y LOS GASTOS CONTABLES**

De conformidad a lo dispuesto por el "Acuerdo por el que se emite el formato de conciliación entre los ingresos presupuestarios y contables, así como entre los egresos presupuestarios y los gastos contables" y sus modificaciones, dictado por el Consejo Nacional de Armonización Contable, a continuación, se presenta la conciliación contable-presupuestaria, correspondiente del 1 de enero al 31 de marzo de 2025:

COMISIÓN EJECUTIVA ESTATAL DE ATENCIÓN A VÍCTIMAS PARA EL ESTADO DE CHIAPAS
CONCILIACIÓN ENTRE LOS INGRESOS PRESUPUESTARIOS Y CONTABLES
DEL 1 DE ENERO AL 31 DE MARZO DE 2025
(Cifras en Pesos)

CONCEPTO	2025
1. Total de Ingresos Presupuestarios	\$ 2,910,243.91
2. Más Ingresos Contables No Presupuestarios	0.60
2.1 Ingresos Financieros	0.00
2.2 Incremento por Variación de Inventarios	0.00
2.3 Disminución del Exceso de Estimaciones por Pérdida o Deterioro u Obsolescencia	0.00
2.4 Disminución del Exceso de Provisiones	0.00
2.5 Otros Ingresos y Beneficios Varios	0.60
2.6 Otros Ingresos Contables No Presupuestarios	0.00
3. Menos Ingresos Presupuestarios No Contables	0.00
3.1 Aprovechamientos Patrimoniales	0.00
3.2 Ingresos Derivados de Financiamientos	0.00
3.3 Otros Ingresos Presupuestarios No Contables	0.00
4. Total de Ingresos Contables	\$ 2,910,244.51

GOBIERNO CONSTITUCIONAL DEL ESTADO DE CHIAPAS
COMISIÓN EJECUTIVA ESTATAL DE ATENCIÓN A VÍCTIMAS PARA
EL ESTADO DE CHIAPAS
NOTAS A LOS ESTADOS FINANCIEROS
DEL 1 DE ENERO AL 31 DE MARZO DE 2025
(Cifras en Pesos)

Página 18 de 19

Fecha: 15/05/2025

COMISIÓN EJECUTIVA ESTATAL DE ATENCIÓN A VÍCTIMAS PARA EL ESTADO DE CHIAPAS
CONCILIACIÓN ENTRE LOS EGRESOS PRESUPUESTARIOS Y LOS GASTOS CONTABLES
DEL 1 DE ENERO AL 31 DE MARZO DE 2025
(Cifras en Pesos)

CONCEPTO	2025
1. Total de Egresos Presupuestarios	\$ 1,580,611.11
2. Menos Egresos Presupuestarios No Contables	0.00
2.1 Materias Primas y Materiales de Producción y Comercialización	0.00
2.2 Materiales y Suministros	0.00
2.3 Mobiliario y Equipo de Administración	0.00
2.4 Mobiliario y Equipo Educativo y Recreativo	0.00
2.5 Equipo e Instrumental Médico y de Laboratorio	0.00
2.6 Vehículos y Equipo de Transporte	0.00
2.7 Equipo de Defensa y Seguridad	0.00
2.8 Maquinaria, Otros Equipos y Herramientas	0.00
2.9 Activos Biológicos	0.00
2.10 Bienes Inmuebles	0.00
2.11 Activos Intangibles	0.00
2.12 Obra Pública en Bienes de Dominio Público	0.00
2.13 Obra Pública en Bienes Propios	0.00
2.14 Acciones y Participaciones de Capital	0.00
2.15 Compra de Títulos y Valores	0.00
2.16 Concesión de Préstamos	0.00
2.17 Inversiones en Fideicomisos, Mandatos y Otros Análogos	0.00
2.18 Provisiones para Contingencias y Otras Erogaciones Especiales	0.00
2.19 Amortización de la Deuda Pública	0.00
2.20 Adeudos de Ejercicios Fiscales Anteriores (ADEFAS)	0.00
2.21 Otros Egresos Presupuestarios No Contables	0.00
3. Más Gastos Contables No Presupuestarios	0.23
3.1 Estimaciones, Depreciaciones, Deterioros, Obsolescencia y Amortizaciones	0.00
3.2 Provisiones	0.00
3.3 Disminución de Inventarios	0.00
3.4 Otros Gastos	0.23
3.5 Inversión Pública no Capitalizable	0.00
3.6 Materiales y Suministros (consumos)	0.00
3.7 Otros Gastos Contables No Presupuestarios	0.00
4. Total de Gastos Contables	\$ 1,580,611.34

GOBIERNO CONSTITUCIONAL DEL ESTADO DE CHIAPAS
COMISIÓN EJECUTIVA ESTATAL DE ATENCIÓN A VÍCTIMAS PARA
EL ESTADO DE CHIAPAS
NOTAS A LOS ESTADOS FINANCIEROS
DEL 1 DE ENERO AL 31 DE MARZO DE 2025
(Cifras en Pesos)

Página 19 de 19

Fecha: 15/05/2025

NOTAS DE MEMORIA (CUENTAS DE ORDEN)

Las Notas de Memoria contienen información sobre las cuentas de orden tanto contables como presupuestarias que se utilizan para registrar los movimientos de valores que no afecten o modifiquen el Estado de Situación Financiera de la **Comisión Ejecutiva Estatal de Atención a Víctimas para el Estado de Chiapas**, sin embargo, su incorporación en libros es necesaria con fines de recordatorio, de control y en general sobre los aspectos administrativos, o bien, para consignar sus derechos o responsabilidades contingentes que puedan, o no, presentarse en el futuro.

Al 31 de marzo de 2025, las cuentas que se manejan para efectos de estas Notas son las siguientes:

Cuentas de Orden Contables

Al 31 de marzo de 2025, no presenta saldos.

Cuentas de Orden Presupuestario

Cuentas de Ingresos

Los saldos de los rubros de las cuentas de orden presupuestarias de ingresos de la **Comisión Ejecutiva Estatal de Atención a Víctimas para el Estado de Chiapas**, registrados del 1 de enero al 31 de marzo de 2025.
(No aplica)

Cuentas de Egresos

Los saldos de los rubros de las cuentas de orden presupuestarias de egresos de la **Comisión Ejecutiva Estatal de Atención a Víctimas para el Estado de Chiapas**, registrados del 1 de enero al 31 de marzo de 2025, son las siguientes:

CUENTAS DE ORDEN PRESUPUESTARIAS DE EGRESOS
(Cifras en Pesos)

CONCEPTO	2025
Presupuesto de Egresos Aprobado	\$ 12,527,427.49
Presupuesto de Egresos por Ejercer	9,675,526.12
Modificaciones al Presupuesto de Egresos Aprobado	11,393.73
Presupuesto de Egresos Comprometido	3,239,024.94
Presupuesto de Egresos Devengado	1,715,798.14
Presupuesto de Egresos Ejercido	1,635,830.94
Presupuesto de Egresos Pagado	1,424,605.67

Lcda. Cinthya Irassu Ruíz Moreno
Delegada Administrativa

Mtra. Lesdy Cecilia Calvo Chacón
Directora General

"Bajo protesta de decir verdad declaramos que los Estados Financieros y sus Notas, son razonablemente correctos y son responsabilidad del emisor"



SECRETARÍA
DE FINANZAS
GOBIERNO DEL ESTADO DE CHIAPAS
2014 - 2018

GOBIERNO CONSTITUCIONAL DEL ESTADO DE CHIAPAS
COMISIÓN EJECUTIVA ESTATAL DE ATENCIÓN A VÍCTIMAS PARA EL
ESTADO DE CHIAPAS
SISTEMA CONTABLE 2025

RELACIÓN DE ESQUEMAS BURSÁTILES Y COBERTURAS FINANCIERAS
DEL 1o. DE ENERO AL 31 DE MARZO DE 2025

Página 1 de 1
Fecha: 15/05/2025

RELACIÓN DE ESQUEMAS BURSÁTILES Y DE COBERTURAS FINANCIERAS

NO APLICA

GOBIERNO CONSTITUCIONAL DEL ESTADO DE CHIAPAS
COMISIÓN EJECUTIVA ESTATAL DE ATENCIÓN A VÍCTIMAS PARA EL ESTADO
DE CHIAPAS

SISTEMA CONTABLE 2025
RELACIÓN DE BIENES MUEBLES QUE COMPONEN SU PATRIMONIO
Cuenta Pública al 31 de marzo de 2025

Página 1 de 2

Hora: 09:42:33p. m.

Fecha: 15/05/2025

Código	Descripción del Bien	Valor en Libros
1241	Mobiliario y Equipo de Administración	282,401.79
1241 10600111528C010K2401 0005	01 IMPRESORA MULTIFUNCIONAL, Marca: HP LASER JET PRO, Factura:FAC-E 39869	14,965.41
1241 12130021528C00102101 0003	(1) JUEGO DE SOFAS, CONSTA DE: 1 PIEZA DE UNA PLAZA DE 80 CM DE LARGO Y 87 CM DE ALTO Y 1 PIEZA DE DOS PLAZAS 200 CM DE LARGO X 80 CM DE ALTO, ESTRUCTURA INTERNA DE MADERA DE 1 1/4 ACOJINAMIENTO EN ESPUMA.	23,170.07
1241 12130021528C00102101 0005	(1) MESA DE CONSEJO OVAL MOD. GNO-525	10,378.52
1241 12130021528C00102101 1000	(1) ROTAFOLIO INNOVA, MARCA ALFRA	6,599.98
1241 12130021591E01502201 0004	01 COMPUTADORAS PORTATIL, Marca: DELL VOSTRO 3400, PROCESADOR INTEL CORE i5, Factura:B540	17,448.77
1241 12130021591E01502201 0005	01 COMPUTADORAS PORTATIL, Marca: DELL VOSTRO 3400, PROCESADOR INTEL CORE i5, Factura:B540	17,448.77
1241 12130021591E01502201 0006	01 COMPUTADORAS PORTATIL, Marca: DELL VOSTRO 3400, PROCESADOR INTEL CORE i5, Factura:B540	17,448.79
1241 52130011528C00102101 0002	(1) Impresora de Multiples Funciones Evolis Primacy, Impresora de Credenciales	43,328.00
1241 52130011528C00602001 0003	(1) DESKTOP HP 280 G3 8NB47LAAMB C 15 9500	20,178.52
1241 52130011528C00602001 0004	01 LAPTOP , Marca: LENOVO S-145-14IIL C-158 81W6001ALM, Factura:C32813	18,572.49
1241 52130011528C00602001 0005	01 LAPTOP , Marca: LENOVO S-145-14IIL C-158 81W6001ALM, Factura:C32813	18,572.49
1241 52130011528C00602001 0006	01 LAPTOP , Marca: LENOVO S-145-14IIL C-158 81W6001ALM, Factura:C32813	18,572.49
1241 52130011528C00602001 0007	01 LAPTOP , Marca: LENOVO S-145-14IIL C-158 81W6001ALM, Factura:C32813	18,572.49
1241 52130011528C00602001 0008	01 LAPTOP , Marca: LENOVO S-145-14IIL C-158 81W6001ALM, Factura:C32813	18,572.49
1241 52130011528C00602001 0009	01 LAPTOP , Marca: LENOVO S-145-14IIL C-158 81W6001ALM, Factura:C32813	18,572.51
1242	Mobiliario y Equipo Educativo y Recreativo	13,224.00
1242 12130011528C00602001 0003	(1) Video Proyector 3300 ANSI LUMENES de Tiro Corto Marca OPTOMA Modelo X318ST	13,224.00
1244	Vehículos y Equipo de Transporte	562,733.00
1244 12130011528C01002101 0002	(1) VEHICULO MARCA NISSAN, VERSION V-DRIVE 4 PUERTAS, MODELO 2022.	238,900.00
1244 12130021591E01502201 0003	(1) PAGO DE LA FACT. AA04643, ADQ. DE VEHICULO MARCA RENAULT, MOD. 2023, COLOR BLANCO, No. SERIE 9FB4SR0E8PM368752	293,853.00
1244 92130011528C00102101 0002	(1) MOTOCICLETA, MARCA YAMAHA, MODELO 2021.	29,980.00

Lcda. Cinthya Trassu Ruiz Moreno

Delegada Administrativa

Mtra. Lesdy Cecilia Calvo Chacón

Directora General



GOBIERNO CONSTITUCIONAL DEL ESTADO DE CHIAPAS
COMISIÓN EJECUTIVA ESTATAL DE ATENCIÓN A VÍCTIMAS PARA EL ESTADO
DE CHIAPAS

SISTEMA CONTABLE 2025
RELACIÓN DE BIENES MUEBLES QUE COMPONEN SU PATRIMONIO
Cuenta Pública al 31 de marzo de 2025

Página 2 de 2

Hora: 09:42:33p. m.

Fecha: 15/05/2025

Código	Descripción del Bien	Valor en Libros
--------	----------------------	-----------------

"Bajo protesta de decir verdad declaramos que los Estados Financieros y sus notas, son razonablemente correctos y son responsabilidad del emisor".

3/

GOBIERNO CONSTITUCIONAL DEL ESTADO DE CHIAPAS
COMISIÓN EJECUTIVA ESTATAL DE ATENCIÓN A VÍCTIMAS PARA EL ESTADO
DE CHIAPAS

SISTEMA CONTABLE 2025
RELACIÓN DE BIENES INMUEBLES QUE COMPONEN SU PATRIMONIO
Cuenta Pública al 31 de marzo de 2025

Página 1 de 1

Hora: 09:42:44p. m.

Fecha: 15/05/2025

Código	Descripción del Bien	Valor en Libros
--------	----------------------	-----------------

No presenta saldos a la fecha


Lcda. Cinthya Trassu Ruiz Moreno
Delegada Administrativa


Mtra. Lesdy Cecilia Calvo Chacón
Directora General

"Bajo protesta de decir verdad declaramos que los Estados Financieros y sus notas, son razonablemente correctos y son responsabilidad del emisor".



GOBIERNO CONSTITUCIONAL DEL ESTADO DE CHIAPAS
COMISIÓN EJECUTIVA ESTATAL DE ATENCIÓN A VÍCTIMAS PARA EL ESTADO
DE CHIAPAS

SISTEMA CONTABLE 2025
RELACIÓN DE ACTIVOS INTANGIBLES QUE COMPONEN SU PATRIMONIO
Cuenta Pública al 31 de marzo de 2025

Página 1 de 1

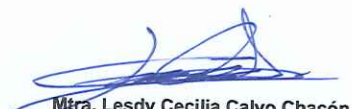
Hora: 09:42:51p. m.

Fecha: 15/05/2025

Código	Descripción del Bien	Valor en Libros
--------	----------------------	-----------------

No presenta saldos a la fecha


Lcda. Cinthya Trassu Ruiz Moreno
Delegada Administrativa


Mtra. Lesdy Cecilia Calvo Chacón
Directora General

"Bajo protesta de decir verdad declaramos que los Estados Financieros y sus notas, son razonablemente correctos y son responsabilidad del emisor".

SISTEMA CONTABLE 2025
ESTADO DE SITUACIÓN FINANCIERA DETALLADO
Al 31 DE DICIEMBRE DEL 2024 Y AL 31 DE MARZO DEL 2025

Página 1 de 2
Fecha: 15/05/2025
LDF-1

Concepto	31 de marzo de 2025	31 de diciembre de 2024	Concepto	31 de marzo de 2025	31 de diciembre de 2024
ACTIVO			PASIVO		
Activo Circulante			Pasivo Circulante		
Efectivo y Equivalentes	1,588,638.67	795,230.76	Cuentas por Pagar a Corto Plazo	216,725.16	180,793.43
Efectivo			Servicios Personales por Pagar a Corto Plazo	151,217.90	58,093.46
Bancos/Tesorería			Proveedores por Pagar a Corto Plazo	232.43	2,139.54
Bancos/Dependencias y Otros	1,204,962.15	371,238.60	Contratistas por Obras Públicas por Pagar a Corto Plazo		
Inversiones Temporales (Hasta 3 Meses)			Participaciones y Aportaciones por Pagar a Corto Plazo		
Fondos con Afectación Específica	383,676.52	423,992.16	Transferencias Otorgadas por Pagar a Corto Plazo	2,170.00	
Depósitos de Fondos de Terceros en Garantía y/o Administración			Intereses, Comisiones y Otros Gastos de la Deuda Pública por Pagar a Corto Plazo		
Otros Efectivos y Equivalentes			Retenciones y Contribuciones por Pagar a Corto Plazo	63,104.83	119,133.97
Derechos a Recibir Efectivo o Equivalentes	103,052.38	0.00	Devoluciones de la Ley de Ingresos por Pagar a Corto Plazo		
Inversiones Financieras de Corto Plazo			Otras Cuentas por Pagar a Corto Plazo		1,426.46
Cuentas por Cobrar a Corto Plazo			Documentos por Pagar a Corto Plazo	0.00	0.00
Deudores Diversos por Cobrar a Corto Plazo	103,052.38		Documentos Comerciales por Pagar a Corto Plazo		
Ingresos por Recuperar a Corto Plazo			Documentos con Contratistas por Obras Públicas por Pagar a Corto Plazo		
Deudores por Anticipos de la Tesorería a Corto Plazo			Otros Documentos por Pagar a Corto Plazo		
Préstamos Otorgados a Corto Plazo					
Otros Derechos a Recibir Efectivo o Equivalentes a Corto Plazo					
Derechos a Recibir Bienes o Servicios	0.00	0.00	Porción a Corto Plazo de la Deuda Pública a Largo Plazo	0.00	0.00
Anticipos a Proveedores por Adquisición de Bienes y Prestación de Servicios a Corto Plazo			Porción a Corto Plazo de la Deuda Pública		
Anticipos a Proveedores por Adquisición de Bienes Inmuebles y Muebles a Corto Plazo			Porción a Corto Plazo de Arrendamiento Financiero		
Anticipos a Proveedores por Adquisición de Bienes Intangibles a Corto Plazo			Titulos y Valores a Corto Plazo	0.00	0.00
Anticipos a Contratistas por Obras Públicas a Corto Plazo			Pasivos Diferidos a Corto Plazo	0.00	0.00
Otros Derechos a Recibir Bienes o Servicios a Corto Plazo			Ingresos Cobrados por Adelantado a Corto Plazo		
Inventarios	0.00	0.00	Intereses Cobrados por Adelantado a Corto Plazo		
Inventario de Mercancías para Venta			Otros Pasivos Diferidos a Corto Plazo		
Inventario de Mercancías Terminadas			Fondos y Bienes de Terceros en Garantía y/o Administración a Corto Plazo	0.00	0.00
Inventario de Mercancías en Proceso de Elaboración			Fondos en Garantía a Corto Plazo		
Inventario de Materias Primas, Materiales y Suministros para Producción			Fondos en Administración a Corto Plazo		
Bienes en Tránsito			Fondos Contingentes a Corto Plazo		
Almacenes	0.00	0.00	Fondos de Fideicomisos, Mandatos y Contratos Análogos a Corto Plazo		
Estimación por Pérdida o Deterioro de Activos Circulantes	0.00	0.00	Otros Fondos de Terceros en Garantía y/o Administración a Corto Plazo		
Estimaciones para Cuentas Incobrables por Derechos a Recibir Efectivo o Equivalentes			Valores y Bienes en Garantía a Corto Plazo		
Estimación por Deterioro de Inventarios			Provisiones a Corto Plazo	0.00	0.00
Otros Activos Circulantes	0.00	0.00	Provisión para Demandas y Juicios a Corto Plazo		
Valores en Garantía			Provisión para Contingencias a Corto Plazo		
Bienes en Garantía (excluye depósitos de fondos)			Otras Provisiones a Corto Plazo		
Bienes Derivados de Embargos, Decomisos, Aseguramientos y Dación en Pago			Otros Pasivos a Corto Plazo	0.00	0.00
Adquisición con Fondos de Terceros			Ingresos por Clasificar		
			Recaudación por Participar		
			Otros Pasivos Circulantes		
Total de Activos Circulantes	1,691,691.05	795,230.76	Total de Pasivos Circulantes	216,725.16	180,793.43
Activo No Circulante			Pasivo No Circulante		
Inversiones Financieras a Largo Plazo			Cuentas por Pagar a Largo Plazo		
Derechos a Recibir Efectivo o Equivalentes a Largo Plazo			Documentos por Pagar a Largo Plazo		
Bienes Inmuebles, Infraestructura y Construcciones en Proceso			Deuda Pública a Largo Plazo		
Bienes Muebles	858,358.79	858,358.79	Pasivos Diferidos a Largo Plazo		
Activos Intangibles			Fondos y Bienes de Terceros en Garantía y/o Administración a Largo Plazo		
Depreciación, Deterioro y Amortización Acumulada de Bienes	(378,270.85)	(378,270.85)	Provisiones a Largo Plazo		
Activos Diferidos			Total de Pasivos No Circulantes	0.00	0.00
Estimación por Pérdida o Deterioro de Activos no Circulantes			Total del Pasivo	216,725.16	180,793.43
Otros Activos no Circulantes					
			HACIENDA PÚBLICA / PATRIMONIO		
			Hacienda Pública/Patrimonio Contribuido	0.00	0.00
			Aportaciones		
			Donaciones de Capital		
			Actualización de la Hacienda Pública/Patrimonio		
			Hacienda Pública/Patrimonio Generado	1,955,053.83	1,094,525.27
			Resultados del Ejercicio (Ahorro/Desahorro)	1,329,633.17	151,839.38
			Resultados de Ejercicios Anteriores	625,420.66	942,685.89
			Revalúos		
			Reservas		
			Rectificaciones de Resultados de Ejercicios Anteriores		
			Exceso o Insuficiencia en la Actualización de la Hacienda Pública/Patrimonio	0.00	0.00
			Resultado por Posición Monetaria		
			Resultado por Tenencia de Activos no Monetarios		
Total de Activos No Circulantes	480,087.94	480,087.94	Total Hacienda Pública/Patrimonio	1,955,053.83	1,094,525.27
Total del Activo	2,171,778.99	1,275,318.70	Total del Pasivo y Hacienda Pública/Patrimonio	2,171,778.99	1,275,318.70



Concepto	31 de marzo de 2025	31 de diciembre de 2024	Concepto	31 de marzo de 2025	31 de diciembre de 2024
----------	---------------------	-------------------------	----------	---------------------	-------------------------


Lcda. Cinthya Irasema Ruiz Moreno
Delegada Administrativa


Mtra. Lesdy Cecilia Calvo Chacón
Directora General

GOBIERNO CONSTITUCIONAL DEL ESTADO DE CHIAPAS
COMISIÓN EJECUTIVA ESTATAL DE ATENCIÓN A VÍCTIMAS PARA
EL ESTADO DE CHIAPAS
SISTEMA CONTABLE 2025
INFORME ANALÍTICO DE LA DEUDA PÚBLICA Y OTROS PASIVOS
DEL 1o. DE ENERO AL 31 DE MARZO DE 2025

Página 1 de 1
Fecha: 15/05/2025
LDF-2


Denominación de la Deuda Pública y Otros Pasivos	Saldo al 31 de diciembre de 2024	Disposiciones del Período	Amortizaciones del Período	Revaluaciones, Reclasificaciones y Otros Ajustes	Saldo Final del Período	Pago de Intereses del Período	Pago de Comisiones y demás costos asociados durante el Período
Deuda Pública	0.00	0.00	0.00	0.00	0.00	0.00	0.00
Corto Plazo	0.00	0.00	0.00	0.00	0.00	0.00	0.00
Instituciones de Crédito							
Títulos y Valores							
Arrendamientos Financieros							
Largo Plazo	0.00	0.00	0.00	0.00	0.00		
Instituciones de Crédito							
Títulos y Valores							
Arrendamientos Financieros							
Otros Pasivos	180,793.43				216,725.16		
Total de la Deuda Pública y Otros Pasivos	180,793.43	0.00	0.00	0.00	216,725.16	0.00	0.00


Deuda Contingente (Informativo)

Valor de Instrumentos Bono Cupón Cero (Informativo)
Instrumento Bono Cupón Cero 1, Banobras
Instrumento Bono Cupón Cero 2, Banobras

Obligaciones a Corto Plazo	Monto Contratado	Plazo Pactado	Tasa de Interés	Comisiones y Costos Relacionados	Tasa Efectiva
----------------------------	------------------	---------------	-----------------	----------------------------------	---------------

Obligaciones a Corto Plazo (Informativo)


Lcda. Cinthya Trassu Ruiz Moreno
Delegada Administrativa


Mtra. Lesdy Cecilia Calvo Chacón
Directora General



GOBIERNO CONSTITUCIONAL DEL ESTADO DE CHIAPAS
COMISIÓN EJECUTIVA ESTATAL DE ATENCIÓN A VÍCTIMAS PARA EL
ESTADO DE CHIAPAS
SISTEMA CONTABLE 2025

INFORME ANALÍTICO DE OBLIGACIONES DIFERENTES DE FINANCIAMIENTOS
DEL 1o. DE ENERO AL 31 DE MARZO DE 2025

Página 1 de 1

15/05/2025

Fecha:

LDF-3

DENOMINACIÓN DE LAS OBLIGACIONES DIFERENTES DE FINANCIAMIENTO	FECHA DEL CONTRATO	FECHA DE INICIO DE OPERACIÓN DEL PROYECTO	FECHA DE VENCIMIENTO	MONTO DE LA INVERSIÓN PACTADO	PLAZO PACTADO	MONTO PROMEDIO MENSUAL DEL PAGO DE LA CONTRAPRESTACIÓN	MONTO PROMEDIO MENSUAL DEL PAGO DE LA CONTRAPRESTACIÓN CORRESPONDIENTE AL	MONTO PAGADO DE LA INVERSIÓN AL 31 DE MARZO DE 2025	MONTO PAGADO DE LA INVERSIÓN ACTUALIZADO AL AL 31 DE MARZO DE 2025	SALDO PENDIENTE POR PAGAR DE LA INVERSIÓN AL 31 DE MARZO DE 2025
--	-----------------------	--	-------------------------	--	------------------	---	---	--	--	--

APP'S

APP 1
APP 2
APP 3
APP XX

Otros instrumentos

Otro instrumento 1
Otro instrumento 2
Otro instrumento 3
Otro instrumento XX

Total de Obligaciones
Diferentes de Financiamiento

NO APLICA

Handwritten signature in blue ink.



SECRETARÍA
DE FINANZAS
ESTADO DE CHIAPAS

GOBIERNO CONSTITUCIONAL DEL ESTADO DE CHIAPAS
COMISIÓN EJECUTIVA ESTATAL DE ATENCIÓN A VÍCTIMAS PARA EL ESTADO DE CHIAPAS
SISTEMA CONTABLE 2025
INFORMACIÓN DETALLADA SOBRE LA CONTRATACIÓN DE DEUDA PÚBLICA U OBLIGACIONES
DEL 1 DE ENERO AL 31 DE MARZO DE 2025
(Cifras en Pesos)

Página 1 de 1
15/05/2025
LDF - Artículo 25

DEUDA PÚBLICA	IMPORTE CONTRATADO	PLAZO PACTADO	TASA DE INTERÉS	COMISIONES Y OTROS
Deuda Pública	0,00	0,00		0,00
Corto Plazo	0,00	0,00		0,00
Institución de Crédito 1				
Institución de Crédito 2				
Institución de Crédito 3				
Institución de Crédito XX				
Largo Plazo	0,00	0,00		0,00
Institución de Crédito 1				
Institución de Crédito 2				
Institución de Crédito 3				
Institución de Crédito XX				
Obligaciones	0,00	0,00		0,00
Crédito 1				
Crédito 2				
Crédito 3				
Crédito XX				
Total de Deuda Pública u Obligaciones	0,00	0,00		0,00

NO APLICA


Leda Cinthya Irassu Ruiz Moreno
Delegada Administrativa


Mtra. Lesdy Cecilia Calvo Chacón
Directora General



SECRETARÍA
DE FINANZAS
GOBIERNO DEL ESTADO DE CHIAPAS

GOBIERNO CONSTITUCIONAL DEL ESTADO DE CHIAPAS
COMISIÓN EJECUTIVA ESTATAL DE ATENCIÓN A VÍCTIMAS PARA EL ESTADO DE CHIAPAS

SISTEMA CONTABLE 2025
OBLIGACIONES DE CORTO PLAZO
DEL 1 DE ENERO AL 31 DE MARZO DE 2025
(Cifras en Pesos)

Página 1 de 1
Fecha: 15/05/2025
LDF - Artículo 31

OBLIGACIONES DE CORTO PLAZO	MONTO CONTRATADO	IMPORTE AL 31 MARZO DE 2025	PLAZO PACTADO	TASA DE INTERÉS	COMISIONES Y COSTOS RELACIONADOS	TASA EFECTIVA
-----------------------------	---------------------	--------------------------------	---------------	-----------------	--	---------------

Obligaciones de Corto Plazo	0,00	0,00				0,00
Crédito 1						
Crédito 2						
Crédito XX						

Total de Obligaciones de Corto Plazo	0,00	0,00				0,00
--------------------------------------	------	------	--	--	--	------

NO APLICA


Leticia Cinthya Inés Ruiz Moreno
Delegada Administrativa


Mira, Lesdy Cecilia Calvo Chacón
Directora General



SECRETARÍA
DE FINANZAS
GOBIERNO DEL ESTADO DE CHIAPAS

GOBIERNO CONSTITUCIONAL DEL ESTADO DE CHIAPAS
COMISIÓN EJECUTIVA ESTATAL DE ATENCIÓN A VÍCTIMAS PARA EL ESTADO DE CHIAPAS

SISTEMA CONTABLE 2025
INFORMACIÓN DEL CUMPLIMIENTO DE OBLIGACIONES DE RESPONSABILIDAD HACENDARIA
DEL 1 DE ENERO AL 31 DE MARZO DE 2025
(Cifras en Pesos)

Página 1 de 1
15/05/2025

LDF - Artículo 40

TIPO DE CONVENIO	FECHA DEL CONVENIO	IMPORTE TOTAL DE LA PARTICIPACIÓN	PORCENTAJE DE AFECTACIÓN DE PARTICIPACIÓN FEDERAL	IMPORTE AFECTADO AL PORCENTAJE	MONTO DE LA DEUDA GARANTIZADA	LÍMITE DE ENDEUDAMIENTO
------------------	--------------------	-----------------------------------	---	--------------------------------	-------------------------------	-------------------------

Total de Obligaciones de Responsabilidad Hacendaria	0,00	0,00	0,00	0,00
---	------	------	------	------

NO APLICA


Lcda. Cinthya Irassu Ruiz Moreno
Delegada Administrativa


Mtra. Lesdy Cecilia Calvo Chacón
Directora General

SISTEMA CONTABLE 2025
INTEGRACIÓN DE ACTIVO DE LIBRE DISPOSICIÓN Y ETIQUETADO
DEL 1 DE ENERO AL 31 DE MARZO DE 2025
(Cifras en Pesos)

Página 1 de 1
Fecha: 15/05/2025

CONCEPTO	LIBRE DISPOSICIÓN	ETIQUETADO	SALDO AL 31 DE MARZO DE 2025
ACTIVO			
Activo Circulante			
Efectivo y Equivalentes			
Efectivo	1,588,638.67		1,588,638.67
Bancos/Tesorería			
Bancos/Dependencias y Otros			
Inversiones Temporales (hasta 3 meses)	1,204,962.15		1,204,962.15
Fondos con Afectación Específica			
Depósitos de Fondos de Terceros en Garantía y/o Administración	383,676.52		383,676.52
Otros Efectivos y Equivalentes			
Derechos a Recibir Efectivo o Equivalentes			
Inversiones Financieras de Corto Plazo	103,052.38		103,052.38
Cuentas por Cobrar a Corto Plazo			
Deudores Diversos por Cobrar a Corto Plazo			
Ingresos por Recuperar a Corto Plazo	103,052.38		103,052.38
Deudores por Anticipos de la Tesorería a Corto Plazo			
Préstamos Otorgados a Corto Plazo			
Otros Derechos a Recibir Efectivo o Equivalentes a Corto Plazo			
Derechos a Recibir Bienes o Servicios			
Anticipo a Proveedores por Adquisición de Bienes y Prestación de Servicios a Corto Plazo			
Anticipo a Proveedores por Adquisición de Bienes Intangibles a Corto Plazo			
Anticipo a Contratistas por Obras Públicas a Corto Plazo			
Inventarios			
Inventario de Mercancías para Venta			
Inventario de Mercancías en Proceso de Elaboración			
Bienes en Tránsito			
Almacenes			
Almacén de Materiales y Suministros de Consumo			
Estimación por Pérdida o Deterioro de Activos Circulantes			
Estimaciones para Cuentas Incobrables por Derechos a Recibir Efectivo o Equivalentes			
Otros Activos Circulantes			
Valores en Garantía			
Adquisición con Fondos de Terceros			
Total de Activos Circulantes	1,691,691.05		1,691,691.05
Activo No Circulante			
Inversiones Financieras a Largo Plazo			
Títulos y Valores a Largo Plazo			
Fideicomisos, Mandatos y Contratos Análogos			
Participaciones y Aportaciones de Capital			
Derechos a Recibir Efectivo o Equivalentes a Largo Plazo			
Documentos por Cobrar a Largo Plazo			
Deudores Diversos a Largo Plazo			
Ingresos por Recuperar a Largo Plazo			
Préstamos Otorgados a Largo Plazo			
Otros Derechos a Recibir Efectivo o Equivalentes a Largo Plazo			
Bienes Inmuebles, Infraestructura y Construcciones en Proceso			
Terrenos			
Edificios no Habitacionales			
Infraestructura			
Construcciones en Proceso en Bienes de Dominio Público			
Construcciones en Proceso en Bienes Propios			
Otros Bienes Inmuebles			
Bienes Muebles			
Mobiliario y Equipo de Administración	472,010.89	386,347.90	858,358.79
Mobiliario y Equipo Educativo y Recreativo	189,906.89	92,494.90	282,401.79
Equipo e Instrumental Médico y de Laboratorio	13,224.00		13,224.00
Vehículos y Equipo de Transporte			
Equipo de Defensa y Seguridad	268,880.00	293,853.00	562,733.00
Maquinaria, Otros Equipos y Herramientas			
Colecciones, Obras de Arte y Objetos Valiosos			
Activos Biológicos			
Activos Intangibles			
Software			
Patentes, Marcas y Derechos			
Concesiones y Franquicias			
Licencias			
Otros Activos Intangibles			
Depreciación, Deterioro y Amortización Acumulada de Bienes			
Depreciación Acumulada de Bienes Inmuebles	(367,801.59)	(10,469.26)	(378,270.85)
Depreciación Acumulada de Infraestructura			
Depreciación Acumulada de Bienes Muebles			
Deterioro Acumulado de Bienes	(367,801.59)	(10,469.26)	(378,270.85)
Amortización Acumulada de Activos Intangibles			
Activos Diferidos			
Estudios, Formulación y Evaluación de Proyectos			
Anticipos a Largo Plazo			
Beneficios al Retiro de Empleados Pagados por Adelantado			
Otros Activos Diferidos			
Otros Activos no Circulantes			
Bienes en Arrendamiento Financiero			
Bienes en Comodato			
Total de Activos No Circulantes	104,209.30	375,878.64	480,087.94
Total del Activo	1,795,900.35	375,878.64	2,171,778.99


LCDA. CINTHYA RASSU RUIZ MORENO
DELEGADA ADMINISTRATIVA


MTRA. LESDY CECILIA CALVO CHACÓN
DIRECTORA GENERAL



SECRETARÍA
DE FINANZAS
GOBIERNO DEL ESTADO DE CHIAPAS

GOBIERNO CONSTITUCIONAL DEL ESTADO DE CHIAPAS
COMISIÓN EJECUTIVA ESTATAL DE ATENCIÓN A VÍCTIMAS PARA EL ESTADO DE CHIAPAS

SISTEMA CONTABLE 2025
INTEGRACIÓN DE PASIVO DE LIBRE DISPOSICIÓN Y ETIQUETADO
DEL 1 DE ENERO AL 31 DE MARZO DE 2025
(Cifras en Pesos)

Página 1 de 1
Fecha: 15/05/2025

CONCEPTO	LIBRE DISPOSICIÓN	ETIQUETADO	SALDO AL 31 DE MARZO DE 2025
PASIVO			
Pasivo Circulante			
Cuentas por Pagar a Corto Plazo			
Servicios Personales por Pagar a Corto Plazo	216,725.16		216,725.16
Proveedores por Pagar a Corto Plazo	151,217.90		151,217.90
Contratistas por Obras Públicas por Pagar a Corto Plazo	232.43		232.43
Participaciones y Aportaciones por Pagar a Corto Plazo			
Transferencias Otorgadas por Pagar a Corto Plazo			
Retenciones y Contribuciones por Pagar a Corto Plazo	2,170.00		2,170.00
Otras Cuentas por Pagar a Corto Plazo	63,104.83		63,104.83
Documentos por Pagar a Corto Plazo			
Otros Documentos por Pagar a Corto Plazo			
Porción a Corto Plazo de la Deuda Pública a Largo Plazo			
Porción a Corto Plazo de la Deuda Pública Interna			
Porción a Corto Plazo de Arrendamiento Financiero			
Pasivos Diferidos a Corto Plazo			
Ingresos Cobrados por Adelantado a Corto Plazo			
Otros Pasivos Diferidos a Corto Plazo			
Fondos y Bienes de Terceros en Garantía y/o Administración a Corto Plazo			
Fondos en Garantía a Corto Plazo			
Fondos en Administración a Corto Plazo			
Fondos Contingentes a Corto Plazo			
Fondos de Fidelcomisos, Mandatos y Contratos Análogos a Corto Plazo			
Otros Fondos de Terceros en Garantía y/o Administración a Corto Plazo			
Valores y Bienes en Garantía a Corto Plazo			
Provisiones a Corto Plazo			
Provisión para Demandas y Juicios a Corto Plazo			
Provisión para Contingencias a Corto Plazo			
Otros Pasivos a Corto Plazo			
Ingresos por Clasificar			
Recaudación por Participar			
Otros Pasivos Circulantes			
Total de Pasivos Circulantes	216,725.16		216,725.16
Total de Pasivos No Circulantes			
Total del Pasivo	216,725.16		216,725.16


LCDA. GINETHA RASSU RUZ MORENO
DELEGADA ADMINISTRATIVA


MTRA. LESDY CECILIA CALVO CHACÓN
DIRECTORA GENERAL

SISTEMA CONTABLE 2025
INTEGRACIÓN DE ACTIVO DE LIBRE DISPOSICIÓN Y ETIQUETADO POR RAMO
DEL 1 DE ENERO AL 31 DE MARZO DE 2025
(Cifras en Pesos)

Página 1 de 1

CONCEPTO		ACTIVO POR RAMO			SUBTOTAL	IMPORTE DE AÑOS ANTERIORES	SALDO AL 31 DE MARZO DE 2025
		LIBRE DISPOSICIÓN	SUMA LIBRE DISPOSICIÓN	SUMA ETIQUETADO			
		MPORTE DEL EJERCICIO 2025					
28							
ACTIVO							
Activo Circulante							
Efectivo y Equivalentes							
Efectivo							
Bancos/Tesorería							
Bancos/Dependencias y Otros							
Inversiones Temporales (hasta 3 meses)							
Fondos con Afectación Especifica							
Depósitos de Fondos de Terceros en Garantía y/o Administración							
Otros Efectivos y Equivalentes							
Derechos a Recibir Efectivo o Equivalentes							
Inversiones Financieras de Corto Plazo							
Cuentas por Cobrar a Corto Plazo							
Deudores Diversos por Cobrar a Corto Plazo							
Ingresos por Recuperar a Corto Plazo							
Deudores por Anticipos de la Tesorería a Corto Plazo							
Préstamos Otorgados a Corto Plazo							
Otros Derechos a Recibir Efectivo o Equivalentes a Corto Plazo							
Derechos a Recibir Bienes o Servicios							
Anticipo a Proveedores por Adquisición de Bienes y Prestación de Servicios a Corto Plazo							
Anticipo a Proveedores por Adquisición de Bienes Intangibles a Corto Plazo							
Anticipo a Contratistas por Obras Públicas a Corto Plazo							
Inventarios							
Inventario de Mercancías para Venta							
Inventario de Mercancías en Proceso de Elaboración							
Bienes en Tránsito							
Almacenes							
Almacén de Materiales y Suministros de Consumo							
Estimación por Pérdida o Deterioro de Activos Circulantes							
Estimaciones para cuentas incobrables por Derechos a Recibir Efectivo o Equivalentes							
Otros Activos Circulantes							
Valores en Garantía							
Adquisición con Fondos de Terceros							
Total de Activos Circulantes							
Activo No Circulante							
Inversiones Financieras a Largo Plazo							
Títulos y Valores a Largo Plazo							
Fideicomisos, Mandatos y Contratos Análogos							
Participaciones y Aportaciones de Capital							
Documentos por Pagar a Largo Plazo							
Documentos por Cobrar a Largo Plazo							
Deudores Diversos a Largo Plazo							
Ingresos por Recuperar a Largo Plazo							
Préstamos Otorgados a Largo Plazo							
Otros Derechos a Recibir Efectivo o Equivalentes a Largo Plazo							
Bienes Inmuebles, Infraestructura y Construcciones en Proceso							
Terrenos							
Edificios no Habitacionales							
Infraestructura							
Construcciones en Proceso en Bienes de Dominio Público							
Construcciones en Proceso en Bienes Propios							
Otros Bienes Inmuebles							
Bienes Muebles							
Mobiliario y Equipo de Administración							
Mobiliario y Equipo Educativo y Recreativo							
Equipo e Instrumental Médico y de Laboratorio							
Vehículos y Equipo de Transporte							
Equipo de Defensa y Seguridad							
Maquinaria, Otros Equipos y Herramientas							
Colecciones, Obras de Arte y Objetos Valiosos							
Activos Biológicos							
Activos Intangibles							
Software							
Patentes, Marcas y Derechos							
Concesiones y Franquicias							
Licencias							
Otros Activos Intangibles							
Depreciación, Deterioro y Amortización Acumulada de Bienes							
Depreciación Acumulada de Bienes Inmuebles							
Depreciación Acumulada de Infraestructura							
Depreciación Acumulada de Bienes Muebles							
Deterioro Acumulado de Bienes							
Amortización Acumulada de Activos Intangibles							
Activos Diferidos							
Estudios, Formulación y Evaluación de Proyectos							
Anticipos a Largo Plazo							
Beneficios al Retiro de Empleados Pagados por Adelantado							
Otros Activos Diferidos							
Otros Activos no Circulantes							
Bienes en Arrendamiento Financiero							
Bienes en Comodato							
Total de Activos No Circulantes							
Total del Activo							


LCOA CINTHYA TRASSU RUIZ MORENO
DELEGADA ADMINISTRATIVA


MTRA. LESDY CECILIA CALVO CHACÓN
DIRECTORA GENERAL

SISTEMA CONTABLE 2025
INTEGRACIÓN DE PASIVO DE LIBRE DISPOSICIÓN Y ETIQUETADO POR RAMO
DEL 1 DE ENERO AL 31 DE MARZO DE 2025
(Cifras en Pesos)

Página 1 de 1

Fecha: 15/05/2025

CONCEPTO	PASIVO POR RAMO			SUBTOTAL	IMPORTE DE AÑOS ANTERIORES	SALDO AL 31 DE MARZO DE 2025
	LIBRE DISPOSICIÓN	SUMA LIBRE DISPOSICIÓN	SUMA ETIQUETADO			
	IMPORTE DEL EJERCICIO 2025					
	28					

PASIVO						
Pasivo Circulante						
Cuentas por Pagar a Corto Plazo						
Servicios Personales por Pagar a Corto Plazo	139.060,17	204.335,00	0,00	204.335,00	12.390,16	216.725,16
Proveedores por Pagar a Corto Plazo		139.060,17		139.060,17	12.157,73	151.217,90
Contratistas por Obras Públicas por Pagar a Corto Plazo					232,43	232,43
Participaciones y Aportaciones por Pagar a Corto Plazo						
Transferencias Otorgadas por Pagar a Corto Plazo	2.170,00	2.170,00		2.170,00		2.170,00
Retenciones y Contribuciones por Pagar a Corto Plazo	63.104,83	63.104,83		63.104,83		63.104,83
Otras Cuentas por Pagar a Corto Plazo						
Pasivos Diferidos a Corto Plazo						
Otros Pasivos Diferidos a Corto Plazo		0,00	0,00	0,00	0,00	0,00
Fondos y Bienes de Terceros en Garantía y/o Administración a Corto Plazo						
Fondos en Garantía a Corto Plazo		0,00	0,00	0,00	0,00	0,00
Fondos en Administración a Corto Plazo						
Fondos de Fideicomisos, Mandatos y Contratos Análogos a Corto Plazo						
Otros Fondos de Terceros en Garantía y/o Administración a Corto Plazo						
Valores y Bienes en Garantía a Corto Plazo						
Provisiones a Corto Plazo						
Provisión para Demandas y Juicios a Corto Plazo		0,00	0,00	0,00	0,00	0,00
Provisión para Contingencias a Corto Plazo						
Otros Pasivos a Corto Plazo						
Ingresos por Clasificar		0,00	0,00	0,00	0,00	0,00
Recaudación por Participar						
Otros Pasivos Circulantes						
Total de Pasivos Circulantes	204.335,00	204.335,00	0,00	204.335,00	12.390,16	216.725,16
Total de Pasivos No Circulantes						
	0,00	0,00	0,00	0,00	0,00	0,00
Total del Pasivo						
	204.335,00	204.335,00	0,00	204.335,00	12.390,16	216.725,16


LCDA. CINTHYA IRASSU RUIZ MORENO
DELEGADA ADMINISTRATIVA


MTRA. LESDY CECILIA CALVO CHACÓN
DIRECTORA GENERAL

GOBIERNO CONSTITUCIONAL DEL ESTADO DE CHIAPAS
COMISIÓN EJECUTIVA ESTATAL DE ATENCIÓN A VÍCTIMAS PARA EL ESTADO DE CHIAPAS

SISTEMA CONTABLE 2025
HOJA DE TRABAJO

PERIODO : DEL 1o. DE ENERO AL 31 DE MARZO DE 2025

Fecha:

Página 1 de 3
15/05/2025

CUENTA	DESCRIPCIÓN	SALDOS INICIALES		MOVIMIENTOS		SALDOS		AJUSTES DE ORDEN		SALDOS AJUSTADOS		AJUSTES DE RESULTADOS		BALANCE	
		DEUDOR	ACREEDOR	DEBE	HABER	DEUDOR	ACREEDOR	CARGO	ABONO	DEUDOR	ACREEDOR	CARGO	ABONO	DEBE	HABER
1113	Bancos/Dependencias y Otros	371,238.60		2,635,547.60	1,801,824.05	1,204,962.15									
1115	Fondos con Afectación Específica	423,992.16		2,974,287.21	3,014,602.85	383,676.52				1,204,962.15				1,204,962.15	
1123	Deudores Diversos por Cobrar a Corto Plazo			121,961.38	18,909.00	103,052.38				383,676.52				383,676.52	
1241	Mobiliario y Equipo de Administración	282,401.79				282,401.79				103,052.38				103,052.38	
1242	Mobiliario y Equipo Educativo y Recreativo	13,224.00				13,224.00				282,401.79				282,401.79	
1244	Vehículos y Equipo de Transporte	562,733.00				562,733.00				13,224.00				13,224.00	
1263	Depreciación Acumulada de Bienes Muebles		378,270.85				378,270.85			562,733.00				562,733.00	
2111	Servicios Personales por Pagar a Corto Plazo		58,093.46	1,123,540.27	1,216,664.71		151,217.90				378,270.85				378,270.85
2112	Proveedores por Pagar a Corto Plazo		2,139.54	267,538.12	265,631.01		232.43				151,217.90				151,217.90
2115	Transferencias Otorgadas por Pagar a Corto Plazo			48,908.25	51,078.25		2,170.00				232.43				232.43
2117	Retenciones y Contribuciones por Pagar a Corto Plazo		119,133.97	210,544.31	154,515.17		63,104.83				2,170.00				2,170.00
2119	Otras Cuentas por Pagar a Corto Plazo		1,428.46	1,509.19	82.73						63,104.83				63,104.83
3211	Resultados del Ejercicio (Ahorro/Desahorro)		151,839.38	151,839.38											
	Ajuste 3262.- Operaciones Internas de Egresos														1,329,633.17
	Ajuste 6211.- Ahorro de la Gestión												2,910,243.91		
	Ajuste 6311.- Desahorro de la Gestión												0.60		
3221	Resultados de Ejercicios Anteriores		942,685.89	2,354,558.62	2,037,293.39		625,420.66				1,580,611.34				
3262	Operaciones Internas de Egresos				2,910,243.91		2,910,243.91			625,420.66					625,420.66
4399	Otros Ingresos y Beneficios Varios				0.60		0.60				2,910,243.91	2,910,243.91			
5111	Remuneraciones al Personal de Carácter Permanente			692,719.78	40,501.86	652,217.92					0.60	0.60			
5113	Remuneraciones Adicionales y Especiales			464,874.01	13,500.57	451,373.44				652,217.92			652,217.92		
5114	Seguridad Social			23,500.49		23,500.49				451,373.44			451,373.44		
5115	Otras Prestaciones Sociales y Económicas			120,062.50	7,437.50	112,625.00				23,500.49			23,500.49		
5121	Materiales de Administración, Emisión de Documentos y Artículos Oficiales			33,800.00		33,800.00				112,625.00			112,625.00		
5122	Alimentos y Utensilios			13,186.41		13,186.41				33,800.00			33,800.00		
5126	Combustibles, Lubricantes y Aditivos			32,795.97		32,795.97				13,186.41			13,186.41		
5131	Servicios Básicos			9,272.97		9,272.97				32,795.97			32,795.97		
5132	Servicios de Arrendamiento			120,655.66		120,655.66				9,272.97			9,272.97		
5134	Servicios Financieros, Bancarios y Comerciales			9,500.00		9,500.00				120,655.66			120,655.66		
5135	Servicios de Instalación, Reparación, Mantenimiento y Conservación			36,000.00	9,000.00	27,000.00				9,500.00			9,500.00		
5137	Servicios de Traslado y Viáticos			25,909.00		25,909.00				36,000.00			36,000.00		
5139	Otros Servicios Generales			17,696.00		17,696.00				25,909.00			25,909.00		
5241	Ayudas Sociales a Personas			51,078.25		51,078.25				17,696.00			17,696.00		
5599	Otros Gastos Varios			0.23		0.23				51,078.25			51,078.25		
6111	Resumen de Ingresos y Gastos									0.23			0.23		
	Ajuste 4399.- Otros Ingresos y Beneficios Varios										0.60	1,580,611.34			
													0.60		

[Firma manuscrita]

GOBIERNO CONSTITUCIONAL DEL ESTADO DE CHIAPAS
COMISIÓN EJECUTIVA ESTATAL DE ATENCIÓN A VÍCTIMAS PARA EL ESTADO DE CHIAPAS

SISTEMA CONTABLE 2025

HOJA DE TRABAJO

PERIODO : DEL 1o. DE ENERO AL 31 DE MARZO DE 2025

Fecha:

Página 2 de 3
15/05/2025

CUENTA	DESCRIPCIÓN	SALDOS INICIALES		MOVIMIENTOS		SALDOS		AJUSTES DE ORDEN		SALDOS AJUSTADOS		AJUSTES DE RESULTADOS		BALANCE	
		DEUDOR	ACREEDOR	DEBE	HABER	DEUDOR	ACREEDOR	CARGO	ABONO	DEUDOR	ACREEDOR	CARGO	ABONO	DEBE	HABER
	Ajuste 5111.- Remuneraciones al Personal de Carácter Permanente											652,217.92			
	Ajuste 5113.- Remuneraciones Adicionales y Especiales											451,373.44			
	Ajuste 5114.- Seguridad Social											23,500.49			
	Ajuste 5115.- Otras Prestaciones Sociales y Económicas											112,625.00			
	Ajuste 5121.- Materiales de Administración, Emisión de Documentos y Artículos Oficiales											33,800.00			
	Ajuste 5122.- Alimentos y Utensilios											13,186.41			
	Ajuste 5126.- Combustibles, Lubricantes y Aditivos											32,795.97			
	Ajuste 5131.- Servicios Básicos											9,272.97			
	Ajuste 5132.- Servicios de Arrendamiento											120,655.66			
	Ajuste 5134.- Servicios Financieros, Bancarios y Comerciales											9,500.00			
	Ajuste 5135.- Servicios de Instalación, Reparación, Mantenimiento y Conservación											27,000.00			
	Ajuste 5137.- Servicios de Traslado y Viáticos											25,909.00			
	Ajuste 5139.- Otros Servicios Generales											17,696.00			
	Ajuste 5241.- Ayudas Sociales a Personas											51,078.25			
	Ajuste 5599.- Otros Gastos Varios											0.23			
6211	Ahorro de la Gestión											0.60			
	Ajuste 6111.- Resumen de Ingresos y Gastos														
6311	Desahorro de la Gestión														
	Ajuste 6111.- Resumen de Ingresos y Gastos												1,580,611.34		
8211	Presupuesto de Egresos Aprobado											1,580,611.34			
	Ajuste 8221.- Presupuesto de Egresos por Ejercer			12,527,427.49		12,527,427.49									
	Ajuste 8251.- Presupuesto de Egresos Devengado							10,946,816.38							
	Ajuste 8261.- Presupuesto de Egresos Ejercido							65,274.37							
	Ajuste 8271.- Presupuesto de Egresos Pagado							146,478.17							
8221	Presupuesto de Egresos por Ejercer							1,368,858.57							
	Ajuste 8231.- Modificaciones al Presupuesto de Egresos Aprobado			12,844,111.13	3,168,585.01	9,675,526.12			10,946,816.38						
	Ajuste 8241.- Presupuesto de Egresos Comprometido								11,393.73						
8231	Modificaciones al Presupuesto de Egresos Aprobado				11,393.73			1,282,683.99							
8241	Presupuesto de Egresos Comprometido							11,393.73							
8251	Presupuesto de Egresos Devengado			3,238,024.94	1,956,340.95	1,282,683.99			1,282,683.99						
8261	Presupuesto de Egresos Ejercido			1,715,798.14	1,650,523.77	65,274.37			65,274.37						
8271	Presupuesto de Egresos Pagado			1,635,830.94	1,489,352.77	146,478.17			146,478.17						
				1,424,605.67	55,747.10	1,368,858.57			1,368,858.57						

[Handwritten signatures and initials]

GOBIERNO CONSTITUCIONAL DEL ESTADO DE CHIAPAS
 COMISIÓN EJECUTIVA ESTATAL DE ATENCIÓN A VÍCTIMAS PARA EL ESTADO DE CHIAPAS

SISTEMA CONTABLE 2025
 HOJA DE TRABAJO

PERIODO : DEL 1o. DE ENERO AL 31 DE MARZO DE 2025

Fecha: Página 3 de 3
 15/05/2025

Fecha: 15/05/2025															
CUENTA	DESCRIPCIÓN	SALDOS INICIALES		MOVIMIENTOS		SALDOS		AJUSTES DE ORDEN		SALDOS AJUSTADOS		AJUSTES DE RESULTADOS		BALANCE	
		DEUDOR	ACREEDOR	DEBE	HABER	DEUDOR	ACREEDOR	CARGO	ABONO	DEUDOR	ACREEDOR	CARGO	ABONO	DEBE	HABER
	SUMAS IGUALES:	1,653,589.55	1,653,589.55	32,400,656.42	32,400,656.42	16,669,482.40	16,669,482.40	13,821,505.21	13,821,505.21	4,130,661.18	4,130,661.18	7,652,079.73	7,652,079.73	2,550,049.84	2,550,049.84


 Lcda. Cinthya Irujo Ruiz Moreno
 Delegada Administrativa


 Mtra. Lesdy Cecilia Calvo Chacón
 Directora General



SECRETARÍA
DE FINANZAS
GOBIERNO DE CHIAPAS
2024 - 2028

GOBIERNO CONSTITUCIONAL DEL ESTADO DE CHIAPAS
COMISIÓN EJECUTIVA ESTATAL DE ATENCIÓN A VÍCTIMAS PARA
EL ESTADO DE CHIAPAS

SISTEMA CONTABLE 2025
ANÁLISIS DE ADQUISICIONES DE BIENES INMUEBLES, MUEBLES
E INTANGIBLES

PERÍODO : DEL 1o. DE ENERO AL 31 DE MARZO DE 2025

Fecha:

Página 1 de 1
15/05/2025

No existe registro en el periodo



Lcda. Cinthya Irassu Ruiz Moreno
Delegada Administrativa



Mtra. Lesdy Cecilia Calvo Chacón
Directora General



SISTEMA CONTABLE 2025
ANÁLISIS DE ANTIGÜEDAD DE SALDOS DE CUENTAS DE BALANCE


DEL 1o. DE ENERO AL 31 DE MARZO DE 2025

Fecha:

Página 1 de 1
15/05/2025

CUENTA		EJERCICIO		
NUMERO	NOMBRE	AÑO	IMPORTE	SALDO
1123	Deudores Diversos por Cobrar a Corto Plazo			103,052.38
		2025	103,052.38	
2111	Servicios Personales por Pagar a Corto Plazo			151,217.90
		2024	12,157.73	
		2025	139,060.17	
2112	Proveedores por Pagar a Corto Plazo			232.43
		2024	232.43	
2115	Transferencias Otorgadas por Pagar a Corto Plazo			2,170.00
		2025	2,170.00	
2117	Retenciones y Contribuciones por Pagar a Corto Plazo			63,104.83
		2024	0.46	
		2025	63,104.37	


Lcda. Cinthya Irassu Ruiz Moreno
Delegada Administrativa


Mtra. Lesdy Cecilia Calvo Chacón
Directora General

GOBIERNO CONSTITUCIONAL DEL ESTADO DE CHIAPAS
COMISIÓN EJECUTIVA ESTATAL DE ATENCIÓN A VÍCTIMAS PARA EL
ESTADO DE CHIAPAS
SISTEMA CONTABLE 2025
INTEGRACIÓN DE INGRESOS, BENEFICIOS, GASTOS Y PÉRDIDAS


DEL 1o. DE ENERO AL 31 DE MARZO DE 2025

Fecha:

Página 1 de 1
15/05/2025

No. DE CUENTA SUBCUENTA	NOMBRE	IMPORTE		JUSTIFICACIÓN
		DEBE	HABER	
4399	Otros Ingresos y Beneficios Varios			
2	Presupuestaria		0.60	1
5599	Otros Gastos Varios			
1	Pérdidas Diversas	0.23		2


Lcda. Cinthya Irassu Ruiz Moreno
Delegada Administrativa


Mtra. Lesdy Cecilia Calvo Chacón
Directora General



SECRETARÍA
DE FINANZAS
GOBIERNO DE CHIAPAS
2024 - 2027

GOBIERNO CONSTITUCIONAL DEL ESTADO DE CHIAPAS
COMISIÓN EJECUTIVA ESTATAL DE ATENCIÓN A VÍCTIMAS
PARA EL ESTADO DE CHIAPAS

DEL 1º DE ENERO AL 31 DE MARZO DE 2025.

JUSTIFICACIÓN A LA INTEGRACIÓN DE INGRESOS, BENEFICIOS,
GASTOS Y PÉRDIDAS

1.- En lo que respecta a **Otros Ingresos y Beneficios Varios**, la cantidad de \$ 0.60, se integra por la apertura de cuentas bancarias productivas creadas por la Comisión Ejecutiva Estatal de Atención a Víctimas para el Estado de Chiapas, para el desempeño de sus funciones, además es por redondeos que resultan a favor al momento de generar el pago en la plataforma del SAT, por el pago de ISR por Sueldos y Salarios.

2.- Por otro lado, en lo que se refiere a **Otros Gastos Varios**, la cantidad de \$0.23, corresponde al redondeo de centavos a cargo, convirtiéndose en una pérdida para la Comisión Ejecutiva Estatal de Atención a Víctimas para el Estado de Chiapas, al momento de generar en la plataforma del SAT el pago de ISR por Sueldos y Salarios.

37



SECRETARÍA
DE FINANZAS
GOBIERNO DE CHIAPAS
2024 - 2027

GOBIERNO CONSTITUCIONAL DEL ESTADO DE CHIAPAS
COMISIÓN EJECUTIVA ESTATAL DE ATENCIÓN A VÍCTIMAS
PARA EL ESTADO DE CHIAPAS

DEL 1º DE ENERO AL 31 DE MARZO DE 2025.

JUSTIFICACIÓN A LA INTEGRACIÓN DE INGRESOS, BENEFICIOS,
GASTOS Y PÉRDIDAS

1.- En lo que respecta a **Otros Ingresos y Beneficios Varios**, la cantidad de \$ 0.60, se integra por la apertura de cuentas bancarias productivas creadas por la Comisión Ejecutiva Estatal de Atención a Víctimas para el Estado de Chiapas, para el desempeño de sus funciones, además es por redondeos que resultan a favor al momento de generar el pago en la plataforma del SAT, por el pago de ISR por Sueldos y Salarios.

2.- Por otro lado, en lo que se refiere a **Otros Gastos Varios**, la cantidad de \$0.23, corresponde al redondeo de centavos a cargo, convirtiéndose en una pérdida para la Comisión Ejecutiva Estatal de Atención a Víctimas para el Estado de Chiapas, al momento de generar en la plataforma del SAT el pago de ISR por Sueldos y Salarios.

37